



INVENTAIRE des TUNNELS FERROVIAIRES de FRANCE

itff@hotmail.fr

FICHE TUNNEL

N° INVENTAIRE : **26167.3** NOM : Tunnel du Col Bonnet

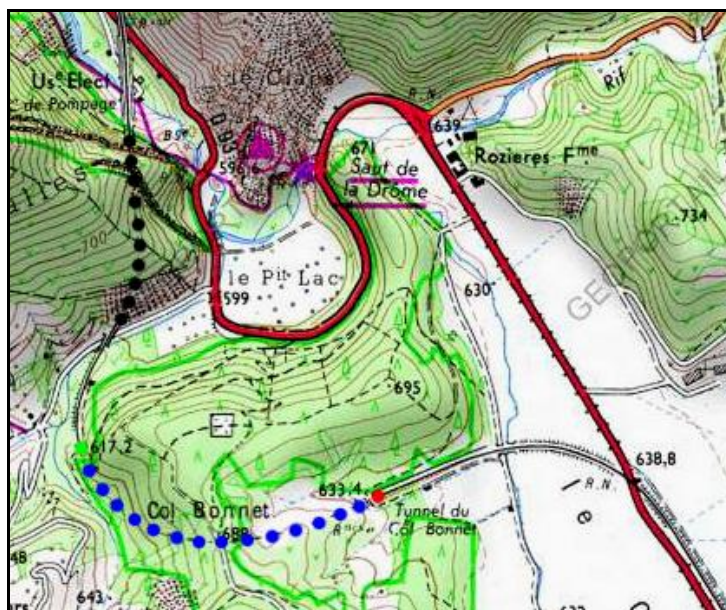


SECTION de LIGNE : **PONT DE QUART (26) > ASPRES SUR BUECH (05)**

COMMUNES : **Entrée : Luc en Diois (26) Sortie : Luc en Diois (26)**

COORDONNEES : Lambert II Etendu	X :	847,684	X :	848,391
	Y :	1959,897	Y :	1959,803

Altitude moyenne : **625 m**



Les points noirs indiquent le tunnel voisin de Clamontard, n° 26167.2

DONNEES TECHNIQUES :

Nature de l'ouvrage :	Vrai tunnel de percement
Longueur :	863 m
Nombre de voies :	1
Usage actuel :	En service (accès dangereux)
Etat général accès :	Ligne en service (accès dangereux)
Etat général galerie :	Bon

COMMENTAIRES :

ICONOGRAPHIE :

ENTREE

SORTIE





L'entrée du tunnel vue de l'intérieur

Si cette fiche comporte des erreurs ou des oublis, merci de nous le signaler.

★ ★ ★