



INVENTAIRE des TUNNELS FERROVIAIRES de FRANCE

itff@hotmail.fr

FICHE TUNNEL

N° INVENTAIRE : 26229.1 NOM : Tunnel de la Penne

SECTION de LIGNE : ORANGE (84) > BUIS LES BARONNIES (26)

COMMUNES : Entrée : La Penne sur l'Ouvèze (26) Sortie : La Penne sur l'Ouvèze (26)

COORDONNEES : Lambert II Etendu
X : 830,942 X : 831,079
Y : 1920,130 Y : 1920,090

Altitude moyenne : 305 m



DONNEES TECHNIQUES :

Nature de l'ouvrage : Vrai tunnel de percement
Longueur : 110 m
Nombre de voies : 1
Usage actuel : Abandonné
Etat général accès : Route
Etat général galerie : Moyen

COMMENTAIRES :

Improprement appelé tunnel de Pierrelongue, du nom d'une commune voisine et d'un pont métallique ferrillé en 1955, après fermeture de la ligne en 1953, cet ouvrage abandonné est ouvert malgré ses portes.

Après abandon de la ligne, il a été transformé en cave vinicole elle aussi abandonnée dont l'accès se faisait par l'entrée, sa galerie pleine de fûts ayant servi au stockage du vin. Sa sortie est murée et sa tranchée d'accès est fortement envahie de végétation.

Une très intéressante collection de photos anciennes permet toutefois d'en retracer la construction.



Début de la fouille d'entrée du tunnel
Noter que tous le travail est entièrement manuel,
pioches, pelles et brouettes

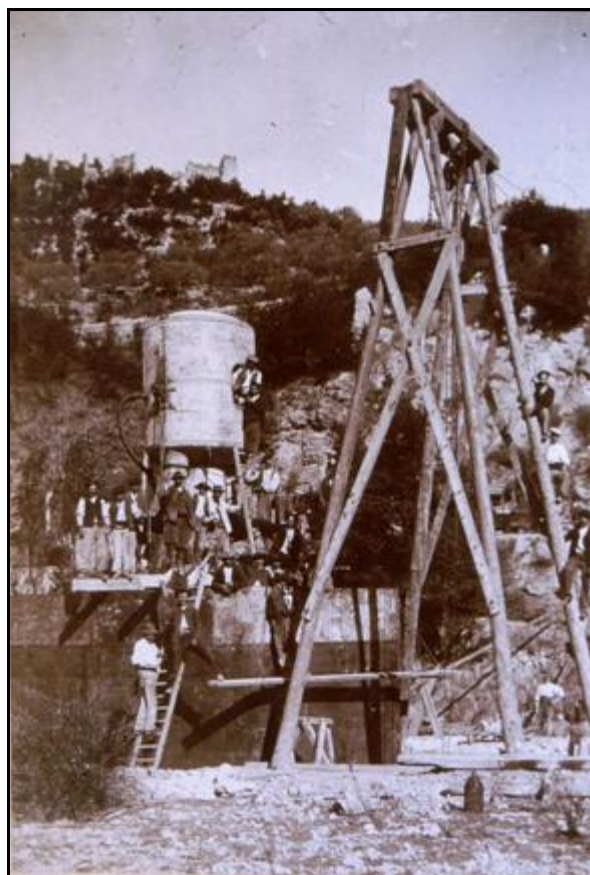


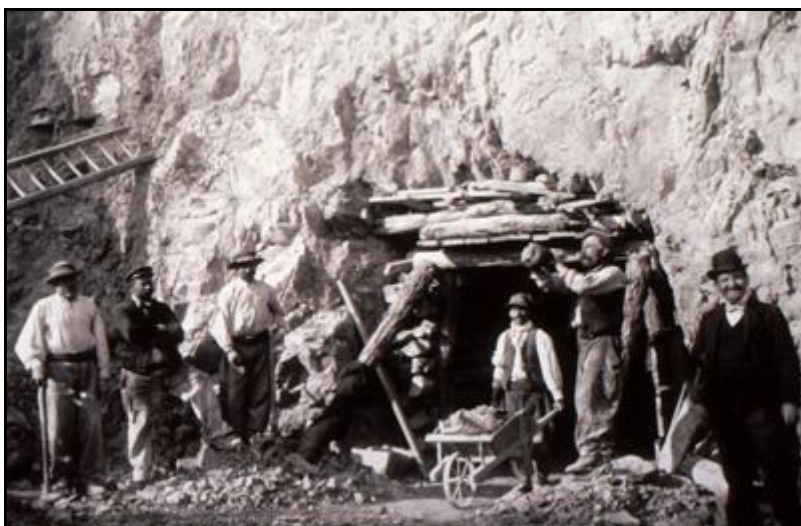
Début de construction de la culée Est
du pont qui précède
A l'arrière-plan, la fouille d'entrée du tunnel
pas encore creusé

Ci-contre et ci-dessous, poste d'air comprimé et d'aérage pour les fondations de la culée Ouest du pont qui devait enjamber l'Ouvèze et précéder le tunnel.

L'usage de ce type de matériel prouve que la fouille de fondation est particulièrement profonde. Sans doute pour protéger l'ouvrage des violentes crues dont l'Ouvèze est régulièrement coutumière.

A noter ci-dessous, la présence du compresseur à vapeur sur l'autre rive de la rivière, avec, à sa droite, en partie cachée par l'arbuste, la tranchée d'accès à l'entrée du tunnel, toujours en cours de creusement.





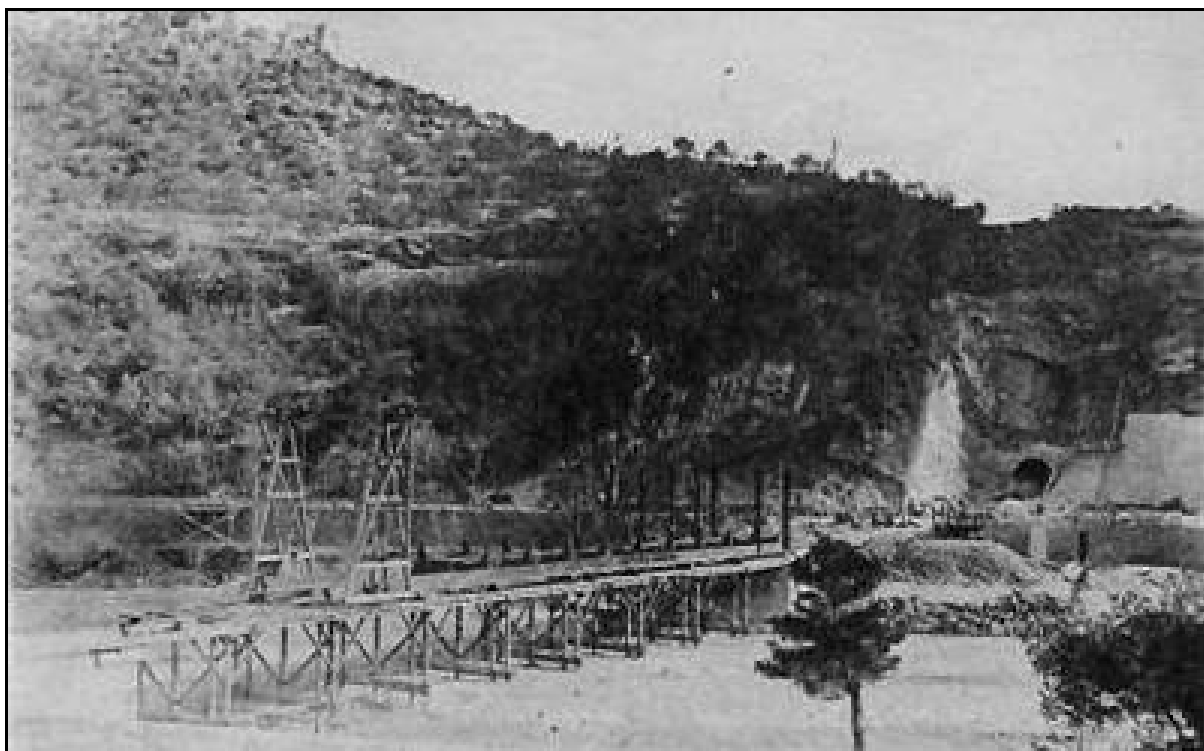
Les ouvriers devant l'entrée de la galerie de reconnaissance du tunnel



Ces deux photos montrent un stade plus avancé de la galerie de reconnaissance
dont le radier a été abaissé
On notera aussi le fait que les brouettes sont remplacées par un wagonnet sur rails



Puis les piédroits de la galerie de reconnaissance ont été abattus pour créer l'arrondi de la voûte
Aussitôt mise en sécurité par construction de sa maçonnerie



Pendant ce temps et parallèlement au tunnel (dont le fronton d'entrée est inachevé),
le pont sur l'Ouvèze prend forme.

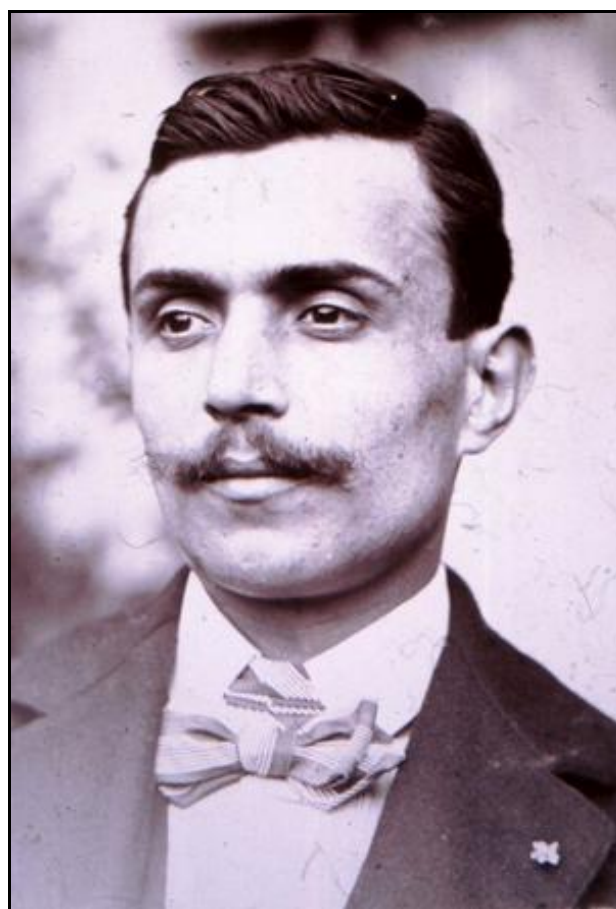
Les premiers éléments du tablier sont posés à l'aide d'un pont roulant en bois



Des ouvriers posent devant l'entrée du tunnel
dont la voûte est terminée

Le radier n'est pas encore abaissé à son niveau normal

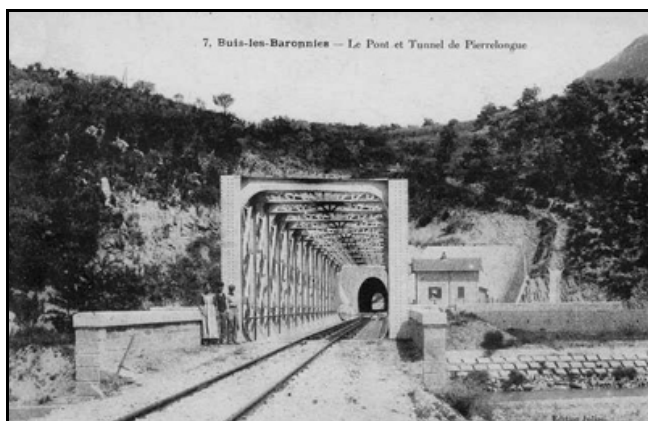
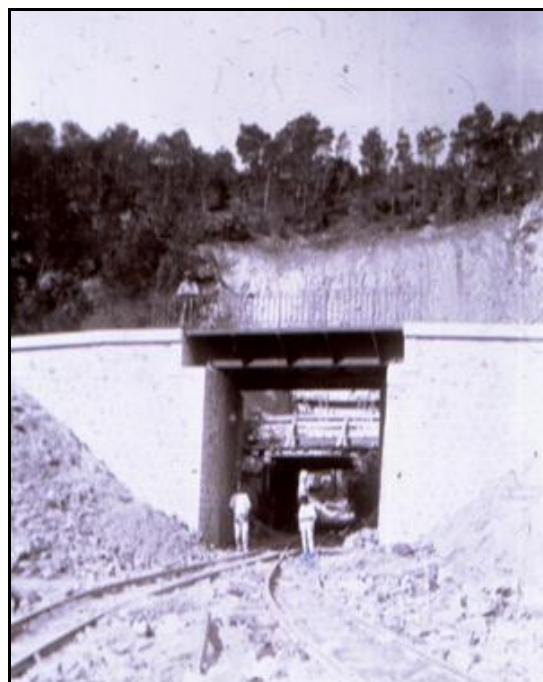
L'homme marqué d'une croix est l'ingénieur Lazare chargé de la construction du pont et du tunnel



L'ingénieur Lazare

Ci-contre, la sortie du tunnel derrière un pont routier

Ci-dessous, le pont et le tunnel presque terminés

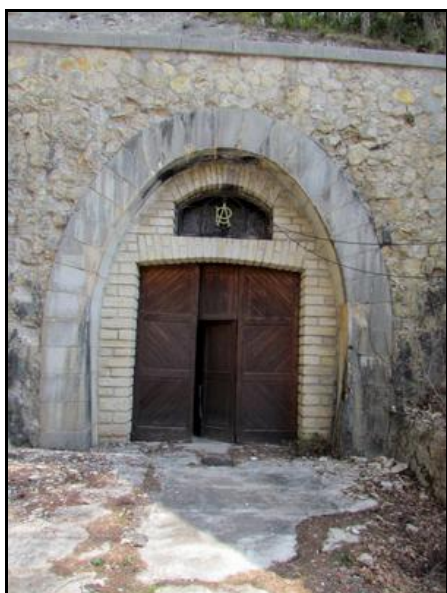


Le pont et le tunnel juste après mise en service de la ligne

ICONOGRAPHIE :

ENTREE

SORTIE





La sortie murée, à peine visible dans la végétation

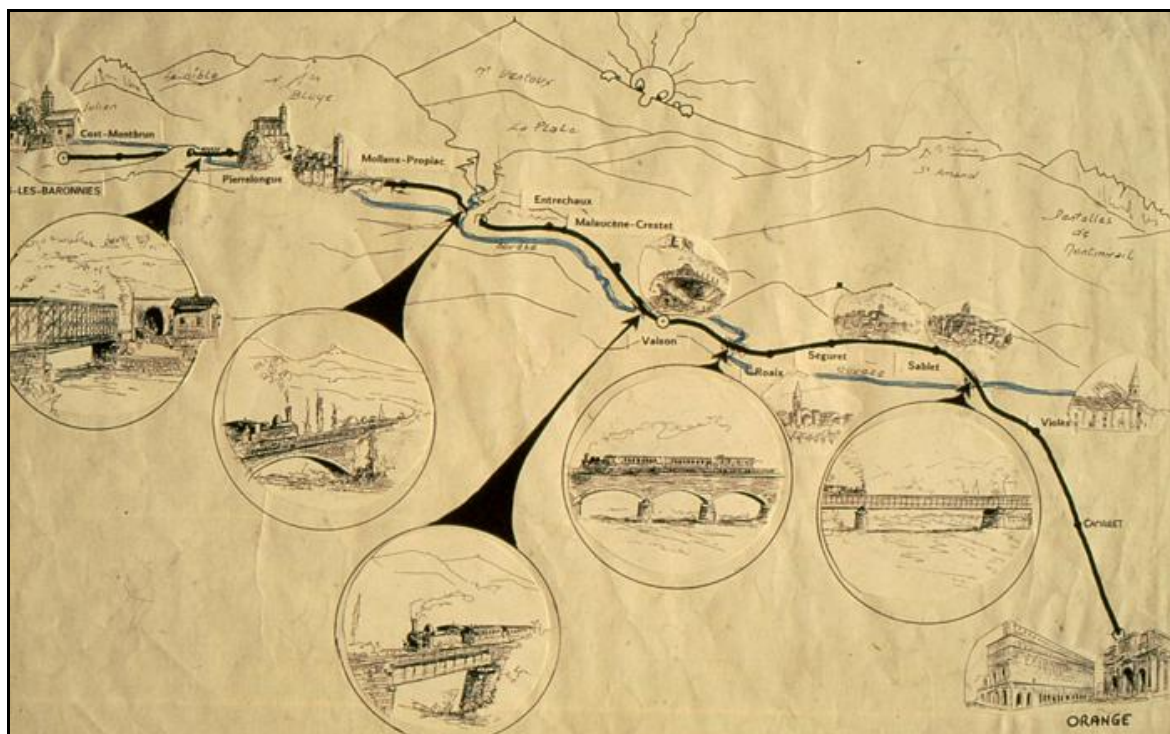


Ci-contre, l'entrée du tunnel dans son état actuel
Les rails de l'ancien passage à niveau sont les seuls survivants de la ligne





Ci-dessus et ci-dessous, les fûts de stockage du vin, abandonnés dans la galerie



Une manière amusante de représenter la ligne de ce petit train aujourd'hui disparu

Si cette fiche comporte des erreurs ou des oublis, merci de nous le signaler.