



INVENTAIRE des TUNNELS FERROVIAIRES de FRANCE

itff@hotmail.fr

FICHE TUNNEL

N° INVENTAIRE : **26277.1** NOM : Tunnel de Tartauguille LGV

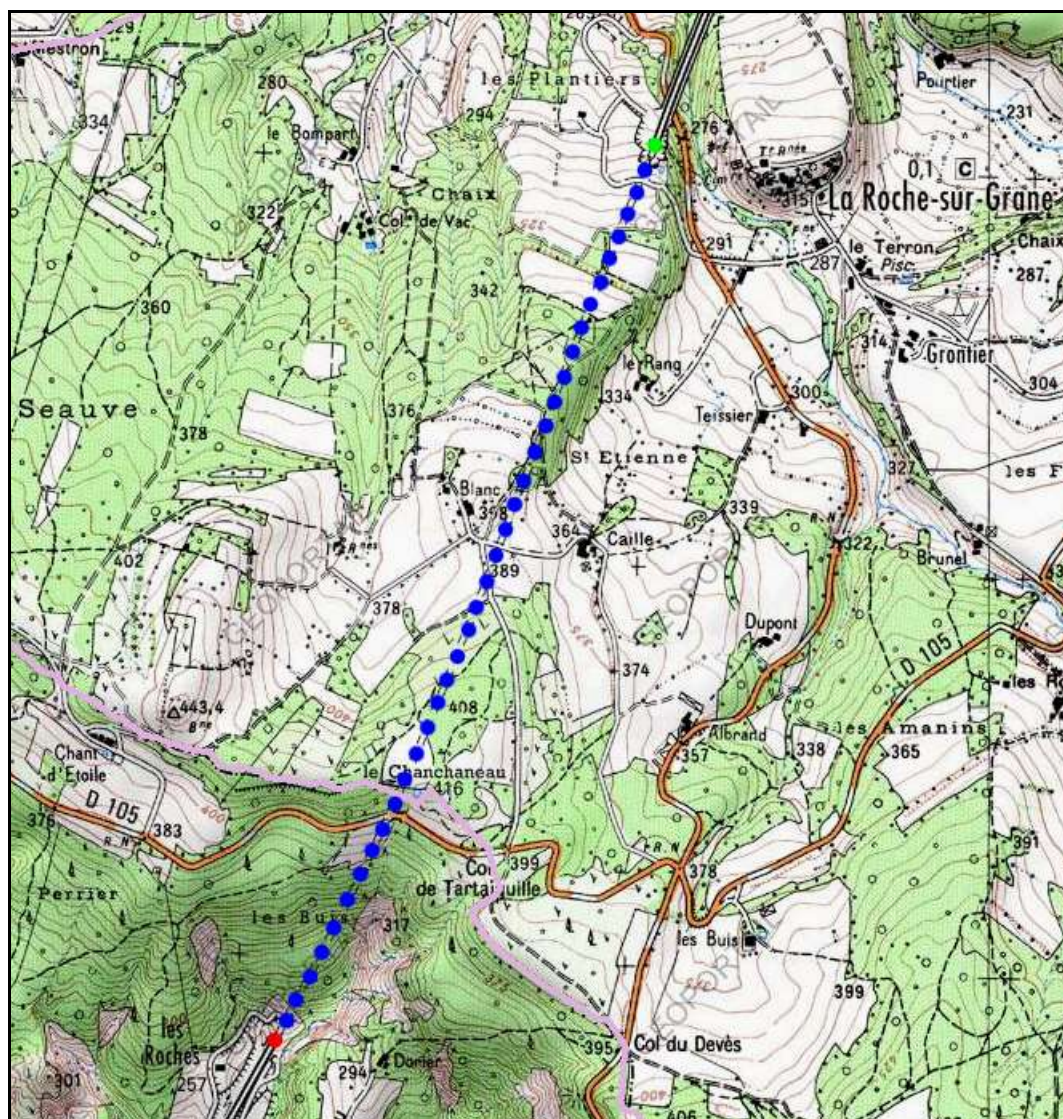


SECTION de LIGNE : **CHAUFONDE (26)** > **LES PONSARDES (26)**

COMMUNES : **Entrée : La Roche sur Grane (26)** **Sortie : Roynac (26)**

COORDONNEES : **X : 806,140** **X : 805,240**
Lambert II Etendu **Y : 1968,107** **Y : 1965,856**

Altitude moyenne : **260 m**



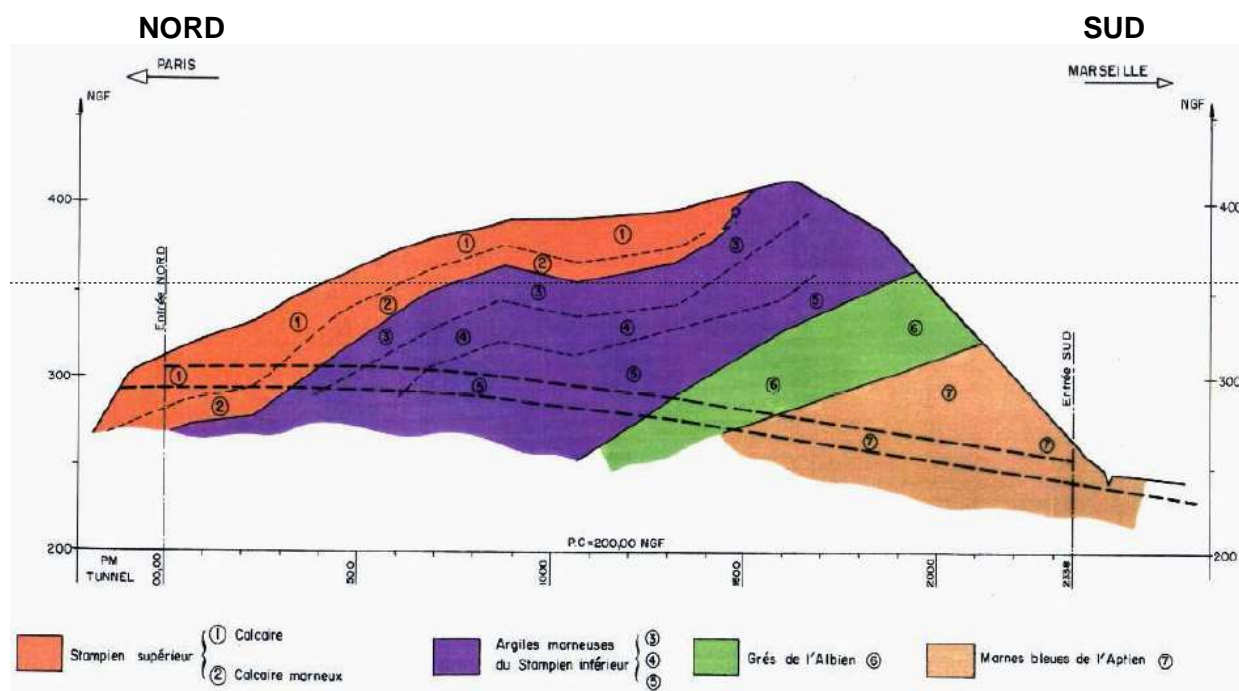
DONNEES TECHNIQUES :

Nature de l'ouvrage :	Vrai tunnel de percement
Longueur :	2438 m
Nombre de voies :	2
Usage actuel :	En service (accès dangereux)
Etat général accès :	Ligne en service (accès dangereux)
Etat général galerie :	Bon

COMMENTAIRES :

Aussi appelé tunnel de Marsanne.

Le creusement du tunnel de Tartaguille a été particulièrement difficile car réalisé dans des terrains de mauvaise tenue qui ont imposé de gros effets de convergence latéraux.



Coupe géologique des terrains traversés par le tunnel de Tartaguille



Deux vues des travaux de creusement de la galerie

La méthode de creusement par demi sections qui aurait dû être normalement appliquée en un tel cas, n'a pu être retenue et il a fallu se résoudre à creuser en pleine section en renforçant le front de taille par 150 boulons en fibre de verre de 24 m de long et en coulant immédiatement le radier pour rigidifier la section de la galerie.

ICONOGRAPHIE :

ENTREE

SORTIE



Ci-dessus et ci-dessous, la galerie traversée à 300 km/h



Si cette fiche comporte des erreurs ou des oublis, merci de nous le signaler.

★ ★ ★