



# INVENTAIRE des TUNNELS FERROVIAIRES de FRANCE

[itff@hotmail.fr](mailto:itff@hotmail.fr)

## FICHE TUNNEL

N° INVENTAIRE : 27165.1 NOM : Tunnel de Conches

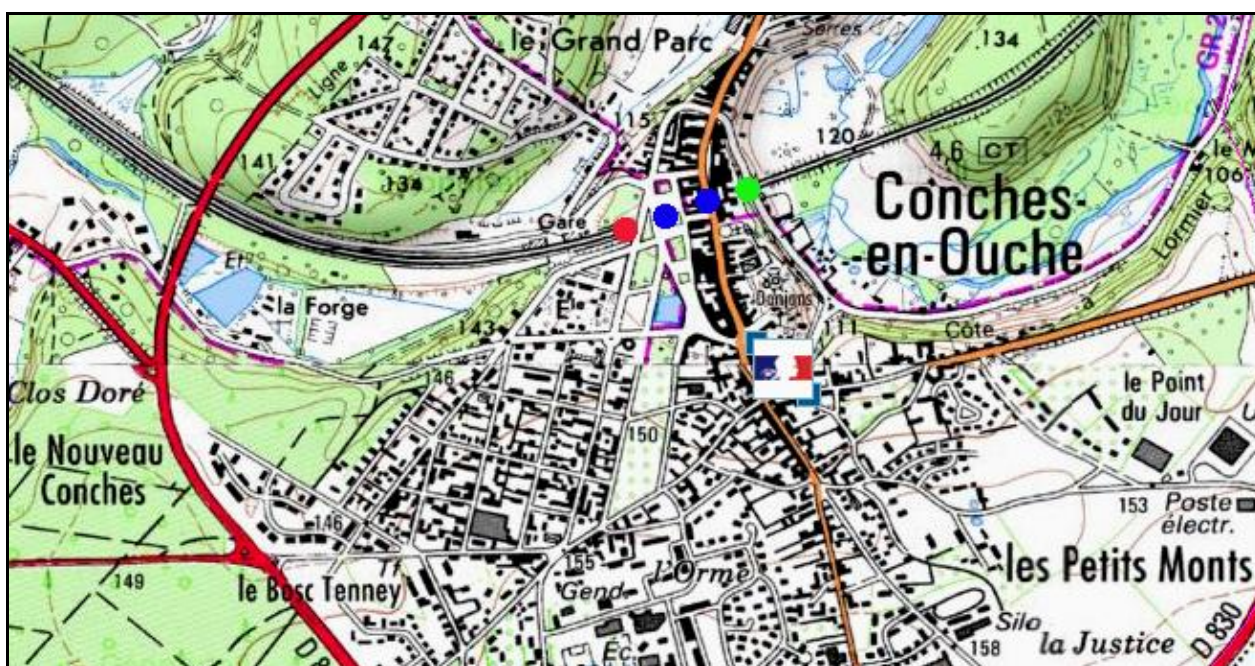


SECTION de LIGNE : EVREUX (27) > LES LOGES GRAVES (27)

COMMUNES : Entrée : Conches sur Ouche (27) Sortie : Conche sur Ouche (27)

COORDONNEES : Lambert II Etendu  
X : 497,859 X : 497,620  
Y : 2441,460 Y : 2441,382

Altitude moyenne : 120 m



### DONNEES TECHNIQUES :

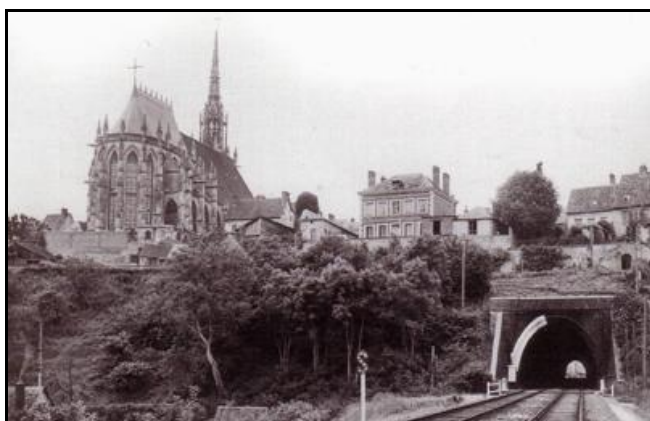
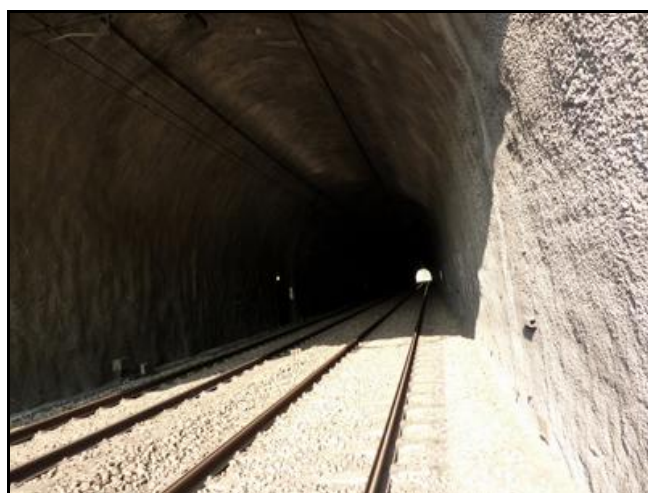
Nature de l'ouvrage : Vrai tunnel de percement  
Longueur : 253 m  
Nombre de voies : 2  
Usage actuel : En service (accès dangereux)  
Etat général accès : Ligne en service (accès dangereux)  
Etat général galerie : Bon

**COMMENTAIRES :**

De construction assez ancienne, ce tunnel a un gabarit particulièrement étroit.

**ICONOGRAPHIE :****ENTREE****SORTIE**

Cette photo de la sortie montre bien l'étroitesse de la galerie



L'entrée du tunnel

La bande blanche signalait aux mécaniciens des locomotives à vapeur de rentrer la tête car le souterrain est particulièrement étroit

Ci-dessus et ci-dessous, la sortie du tunnel juste avant la gare de Conches



**Si cette fiche comporte des erreurs ou des oublis, merci de nous le signaler.**

★ ★ ★