



# INVENTAIRE des TUNNELS FERROVIAIRES de FRANCE

[itff@hotmail.fr](mailto:itff@hotmail.fr)

## FICHE TUNNEL

N° INVENTAIRE : 30080.4 NOM : Tunnel de la Jasse

SECTION de LIGNE : CHAMBORIGAUD (30) > LA JASSE (30)

COMMUNES : Entrée : Chamborigaud (30) Sortie : Chamborigaud (30)

COORDONNEES : Lambert II Etendu  
X : 732,846 X : 733,131  
Y : 1923,514 Y : 1923,458

Altitude moyenne : 330 m



Les points noirs indiquent, de gauche à droite, les tunnels voisins de Frescenet, n° 30080.2, et de Tagnac, n° 30080.3

### DONNEES TECHNIQUES :

Nature de l'ouvrage : Vrai tunnel de percement

Longueur : 296 m

Nombre de voies : 1

Usage actuel : Abandonné

Etat général accès : Pédestre bon

Etat général galerie : Bon



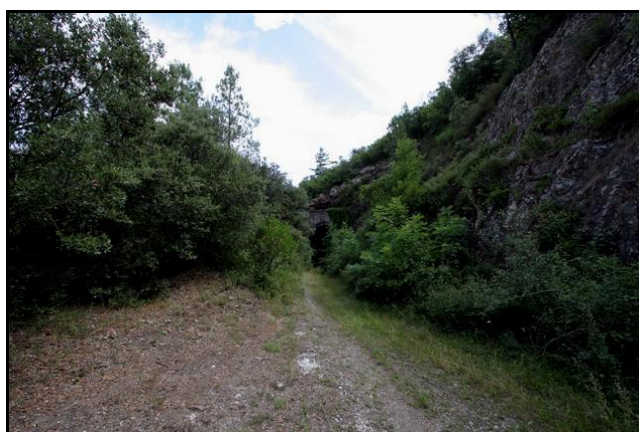
## COMMENTAIRES :

L'ancien tracé de voie ferrée entre Chamborigaud et la Jasse a été coupé par un gros éboulement de surface. De ce fait, les passages piétonniers sont beaucoup moins nombreux qu'autrefois et les tunnels de la ligne disparaissent petit à petit sous une végétation de plus en plus exubérante.

Par ailleurs, pour une raison non déterminée, la galerie de ce tunnel possède des portions en section ogivale et d'autres en section ronde. Il n'est pas possible de dire s'il s'agit de renforts de piédroits construits après coup dans une galerie initialement ronde.

## ICONOGRAPHIE :

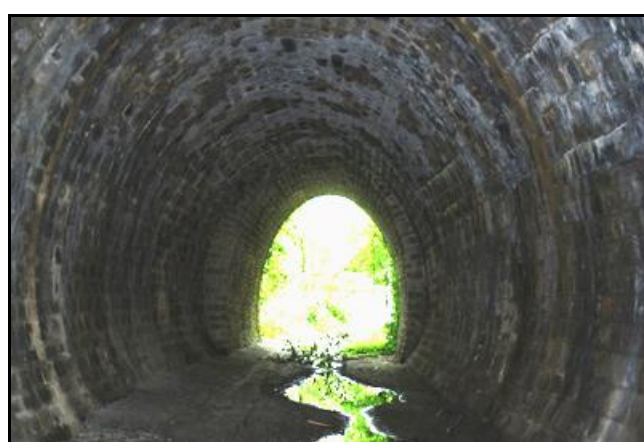
### ENTREE



### SORTIE







Ci-dessus et ci-dessous, changements de forme de la section interne dans la galerie et à la sortie



Vers Comas



Plan de l'ancienne gare minière de la Jasse faisant apparaître le départ du **petit chemin de fer minier** (avec un viaduc et trois tunnels) vers Comas  
 La flèche violette indique la ligne en écartement normal vers Chamborigaud

**Si cette fiche comporte des erreurs ou des oublis, merci de nous le signaler.**

★ ★ ★