



INVENTAIRE des TUNNELS FERROVIAIRES de FRANCE

itff@hotmail.fr

FICHE TUNNEL

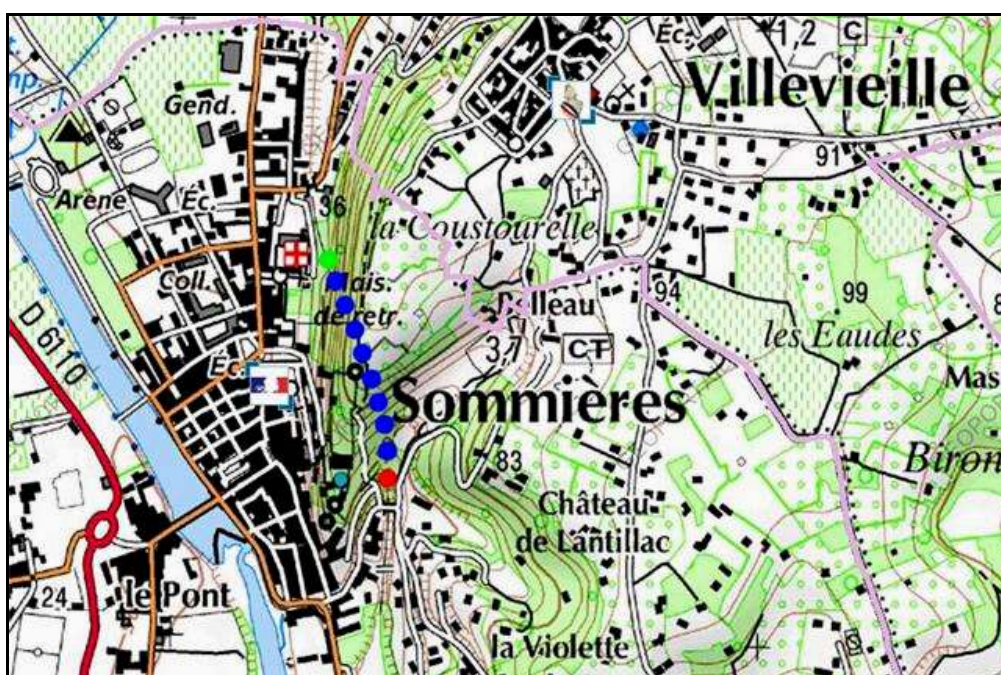
N° INVENTAIRE : 30321.1 NOM : Tunnel de Sommières

SECTION de LIGNE : QUISSAC (30) > SOMMIERES (30)

COMMUNES : Entrée : Sommières (30) Sortie : Sommières (30)

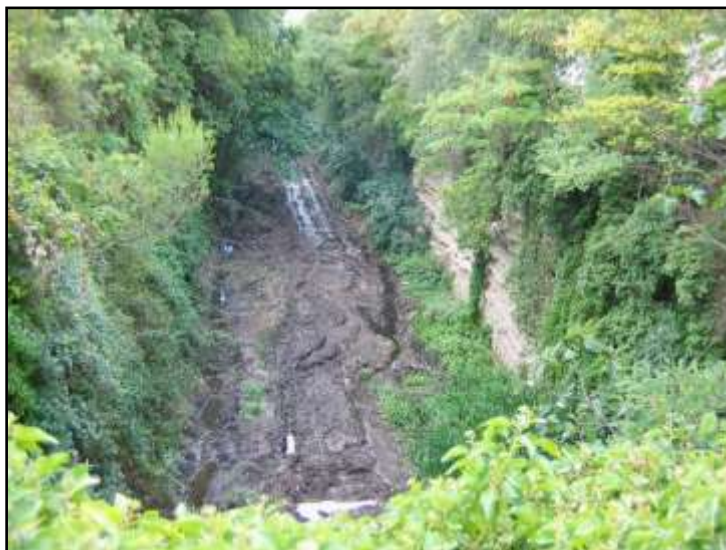
COORDONNEES : Lambert II Etendu
X : 741,449 X : 741,558
Y : 1866,495 Y : 1866,144

Altitude moyenne : 36 m



DONNEES TECHNIQUES :

Nature de l'ouvrage : Vrai tunnel de percement
Longueur : 334 m
Nombre de voies : 1
Usage actuel : Abandonné
Etat général accès : Pédestre mauvais (inondation, boue)
Etat général galerie : Moyen (infiltrations d'eau)

COMMENTAIRES :**ICONOGRAPHIE :****ENTREE****SORTIE**

L'état de la tranchée d'accès côté sud donne idée des conditions d'approche

Si cette fiche comporte des erreurs ou des oublis, merci de nous le signaler.

★ ★ ★