



# INVENTAIRE des TUNNELS FERROVIAIRES de FRANCE

[itff@hotmail.fr](mailto:itff@hotmail.fr)

## FICHE TUNNEL

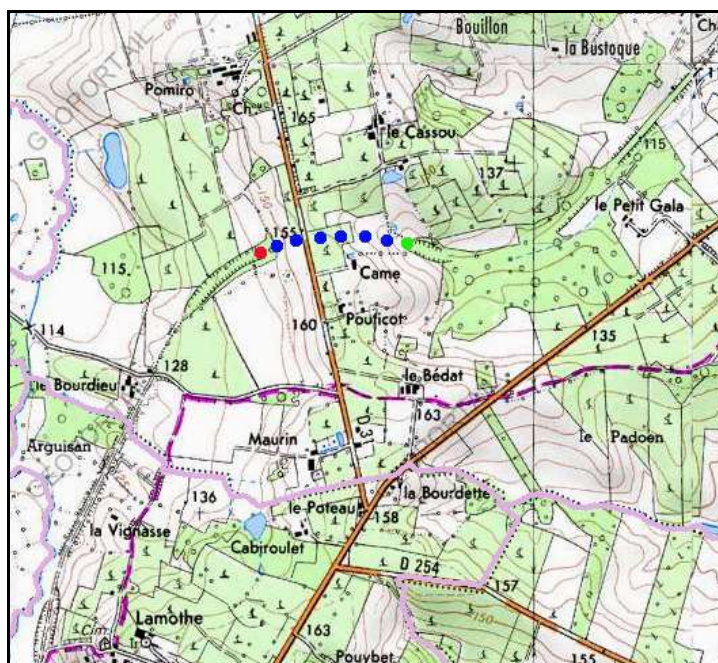
N° INVENTAIRE : 32290.1 NOM : Tunnel de Ténarèze

SECTION de LIGNE : CONDOM (32) > EAUZE (32)

COMMUNES : Entrée : Montréal (32) Sortie : Montréal (32)

COORDONNEES : Lambert II Etendu  
X : 425,459 X : 425,027  
Y : 1881,705 Y : 1881,709

Altitude moyenne : 135 m



### DONNEES TECHNIQUES :

Nature de l'ouvrage : Vrai tunnel de percement  
Longueur : 444 m  
Nombre de voies : 1  
Usage actuel : Abandonné  
Etat général accès : Pédestre mauvais (végétation touffue, inondation, boue)  
Etat général galerie : Bon

## COMMENTAIRES :

Aussi appelé tunnel de Came ou Las Crouts, cet ouvrage comporte deux cheminées dont une est bien visible car située au bord de la D 31. L'autre cheminée se trouve au premier tiers du tunnel.

La faible longueur du tunnel peut laisser dubitatif quant au creusement de deux cheminées d'aération. Cependant, le tunnel s'ouvrant sur deux tranchées courbes, son aération naturelle devait être trop limitée, le recours à deux cheminées d'aération s'est donc révélé adéquat.

A noter que ce tunnel fait l'objet d'une interdiction d'accès saisonnière en raison de la présence d'une colonie d'espèces protégées de chauve-souris.

Ses accès sont particulièrement mauvais et déconseillés (barrières), notamment côté sortie où se trouve une longue tranchée inondée.

## ICONOGRAPHIE :

### ENTREE



### SORTIE



Les deux photos ci-dessus donnent une idée exacte des difficultés d'accès à la sortie du tunnel  
La flaie fait 50 cm de profondeur

Plusieurs vues datant de 2014 :

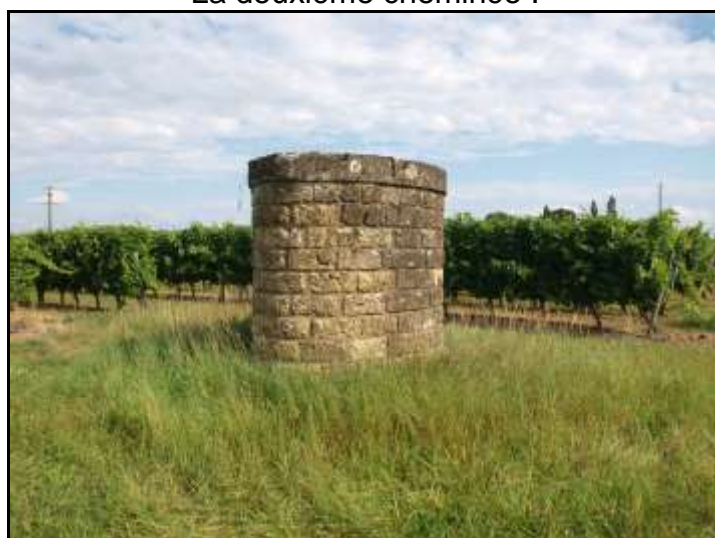


La première cheminée :





La deuxième cheminée :



La sortie dont l'accès reste toujours aussi difficile et qui complique les prises des vue :



Ce panneau renseigne sur la présence de chauves-souris dans ce tunnel :



**Si cette fiche comporte des erreurs ou des oublis, merci de nous le signaler.**