



INVENTAIRE des TUNNELS FERROVIAIRES de FRANCE

itff@hotmail.fr

FICHE TUNNEL

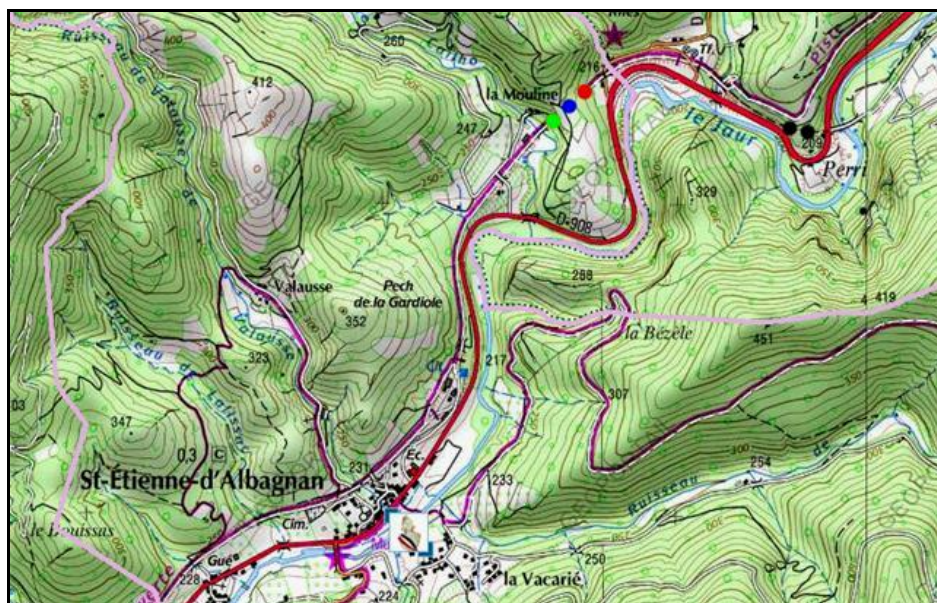
N° INVENTAIRE : 34250.1 NOM : Tunnel de la Mouline

SECTION de LIGNE : CASTRES (81) > CAMP ESPRIT (34)

COMMUNES : Entrée : Saint Etienne d'Albagnan (34) Sortie : Saint Etienne d'Albagnan (34)

COORDONNEES : Lambert II Etendu
X : 642,638 X : 642,764
Y : 1838,042 Y : 1838,142

Altitude moyenne : 216 m



Les points noirs indiquent le tunnel voisin de Perri, n° 34291.1

DONNEES TECHNIQUES :

Nature de l'ouvrage : Vrai tunnel de percement

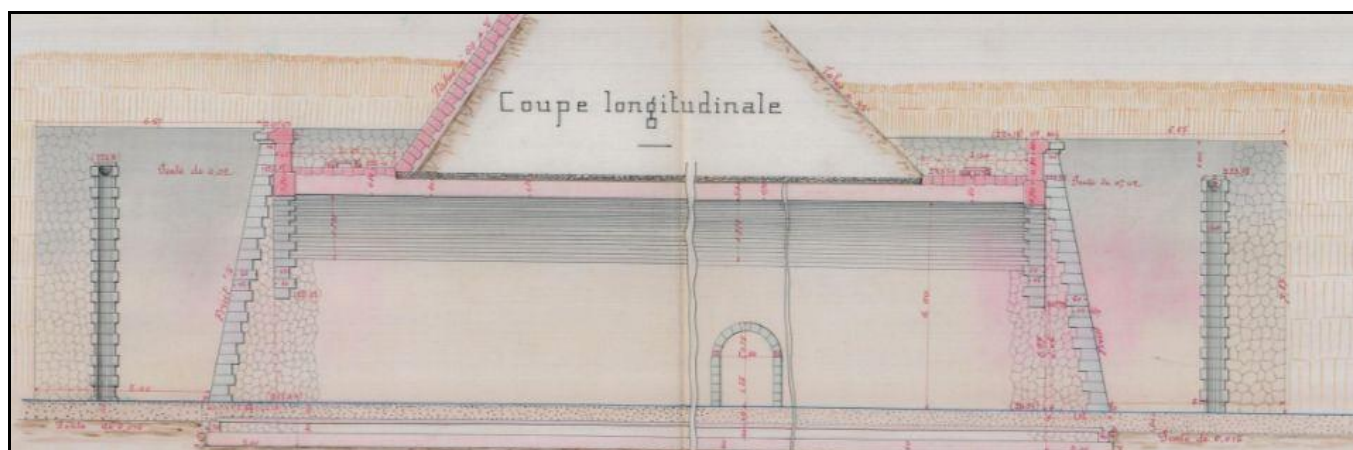
Longueur : 143 m

Nombre de voies : 1

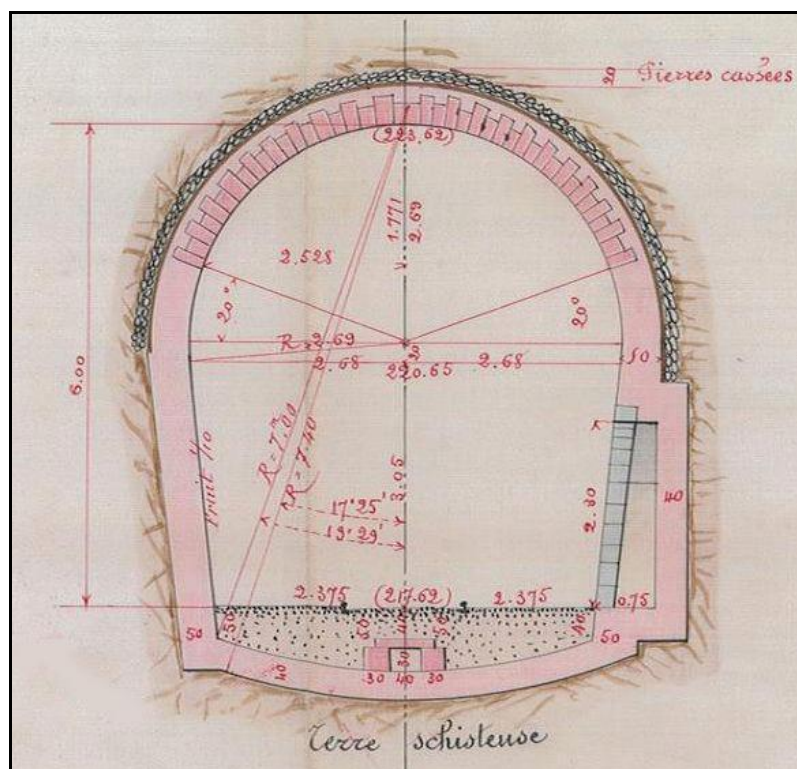
Usage actuel : Aménagé randonnée

Etat général accès : Pédestre bon (Voie Verte)

Etat général galerie : Bon



Coupe en long du tunnel de la Mouline



Coupe transversale de la galerie à hauteur d'une niche (à droite)

Si cette fiche comporte des erreurs ou des oublis, merci de nous le signaler.