



INVENTAIRE des TUNNELS FERROVIAIRES de FRANCE

itff@hotmail.fr

FICHE TUNNEL

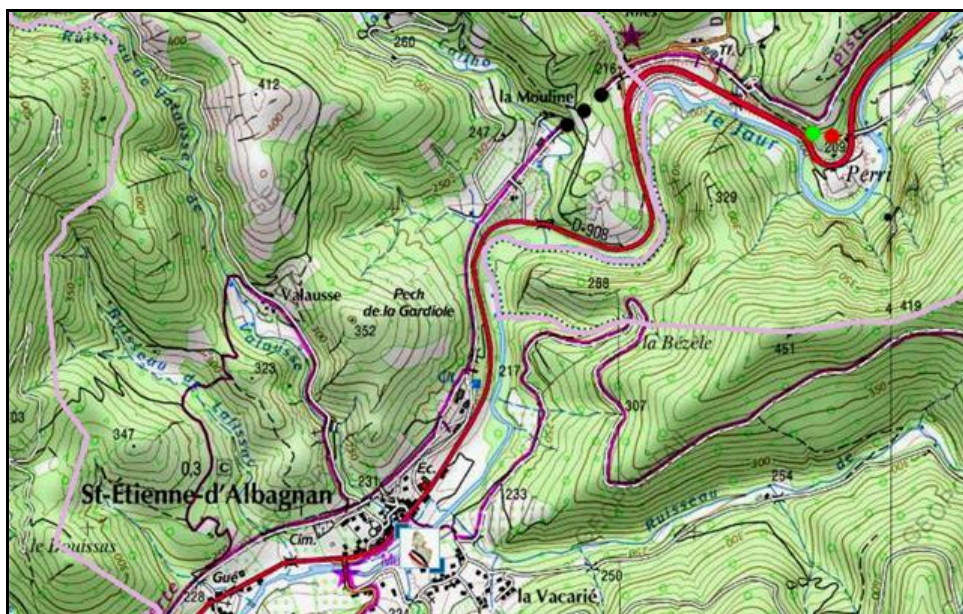
N° INVENTAIRE : 34291.1 NOM : Tunnel de Perri

SECTION de LIGNE : CASTRES (81) > CAMP ESPRIT (34)

COMMUNES : Entrée : Saint Vincent d'Olargues (34) Sortie : Saint Vincent d'Olargues (34)

COORDONNEES : Lambert II Etendu
X : 643,445 X : 643,509
Y : 1838,027 Y : 1838,017

Altitude moyenne : 209 m



Les points noirs indiquent le tunnel voisin de la Mouline, n° 34250.1

DONNEES TECHNIQUES :

Nature de l'ouvrage : Vrai tunnel de percement
Longueur : 79 m
Nombre de voies : 1
Usage actuel : Abandonné
Etat général accès : Pédestre bon (proximité route)
Etat général galerie : Bon

COMMENTAIRES :

L'ancienne ligne de chemin de fer Castres > Bédarieux a été aménagée en Voie Verte de randonnée dans sa section Saint Amans Soubert (Tarn) > Mons la Trivalle (Hérault). Toutefois, une courte partie de la voie ferrée a été ici abandonnée en raison d'un élargissement de la route D 908 qui empiète sur l'ancien profil ferroviaire juste avant l'entrée du tunnel. Celui-ci est donc abandonné mais sert de dépendance au propriétaire d'une ancienne maison de garde-barrière voisine.

La voie verte est momentanément détournée par un tracé qui passe en amont de la voie ferrée, avant de reprendre celle-ci plus loin.

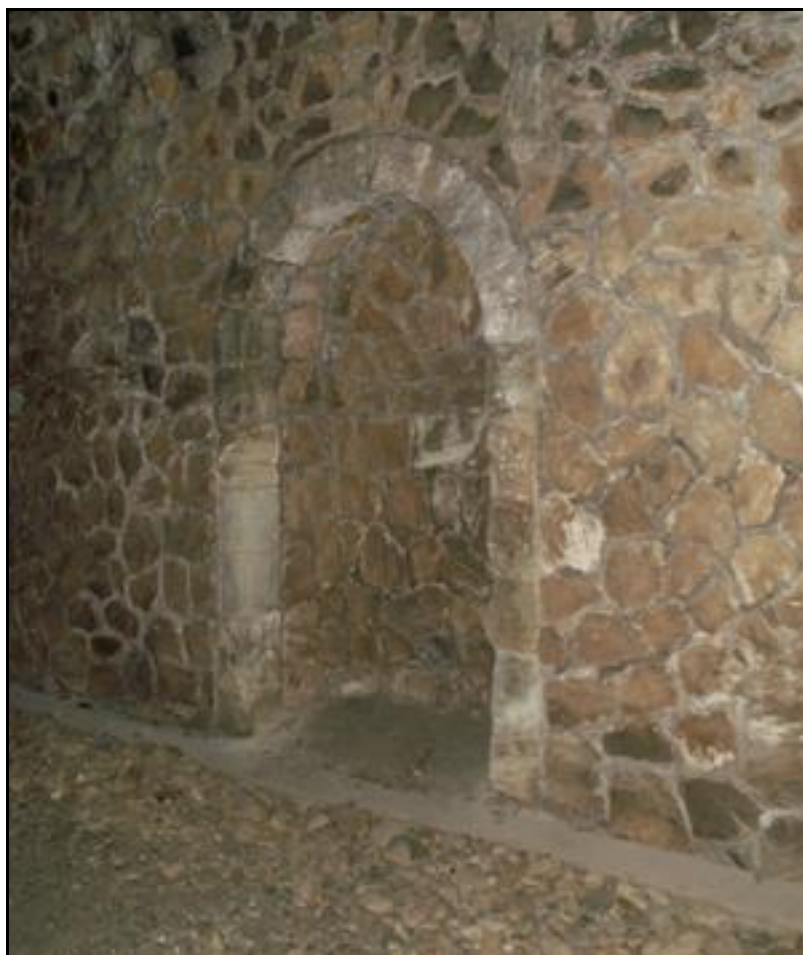
ICONOGRAPHIE :

ENTREE



SORTIE





Le tunnel offre de drôles de niches particulièrement hautes mais peu profondes



L'entrée et la sortie vues de l'intérieur

Si cette fiche comporte des erreurs ou des oublis, merci de nous le signaler.

★ ★ ★