



INVENTAIRE des TUNNELS FERROVIAIRES de FRANCE

itff@hotmail.fr

FICHE TUNNEL

N° INVENTAIRE : 34312.1 NOM : Tunnel du Four à Chaux

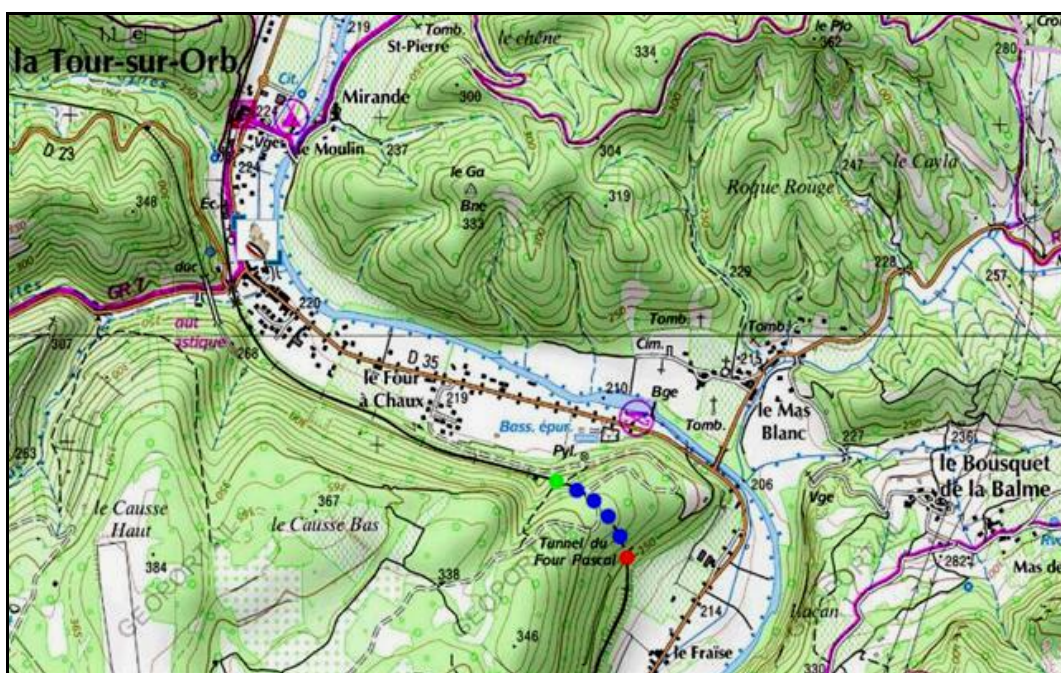


SECTION de LIGNE : LE FOUR A CHAUX (34) > BEDARIEUX (34)

COMMUNES : Entrée : La Tour sur Orb (34) Sortie : La Tour sur Orb (34)

COORDONNEES : Lambert II Etendu
X : 666,684 X : 666,906
Y : 1849,701 Y : 1849,475

Altitude moyenne : 255 m



DONNEES TECHNIQUES :

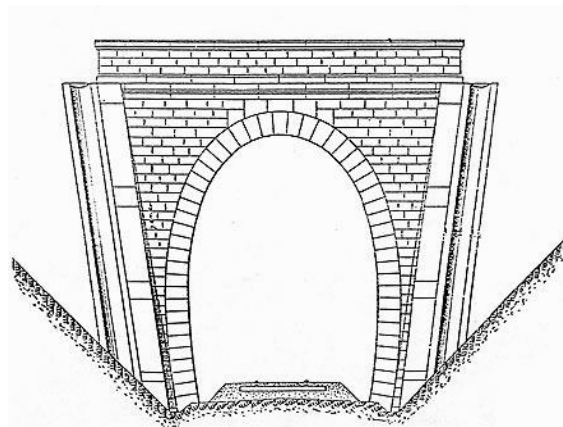
Nature de l'ouvrage : Vrai tunnel de percement
Longueur : 357 m
Nombre de voies : 1
Usage actuel : En service (accès dangereux)
Etat général accès : Ligne en service (accès dangereux)
Etat général galerie : Bon

COMMENTAIRES :

Aussi appelé tunnel du Four Pascal.

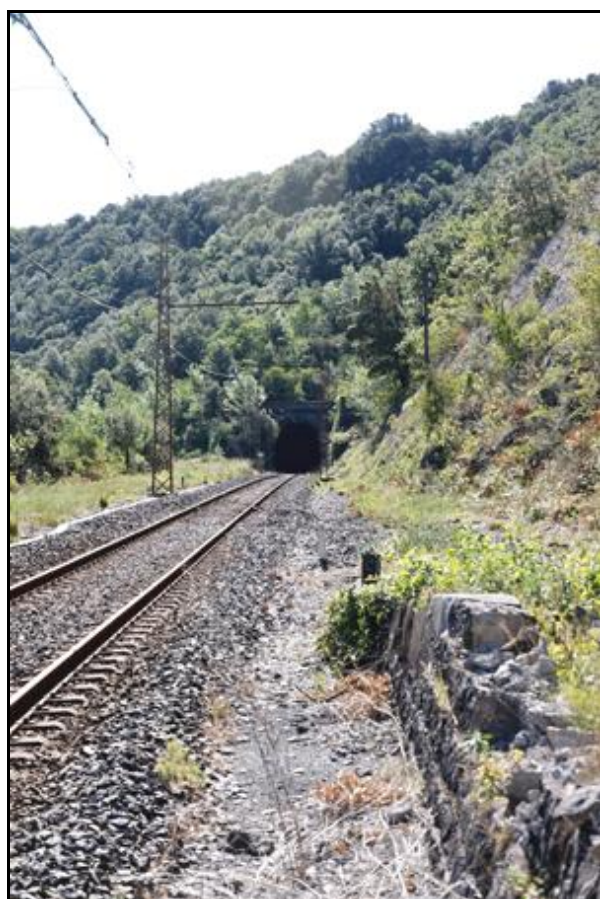
ICONOGRAPHIE :**ENTREE****SORTIE**

Une photo actuelle disponible pour l'instant.
Il ne tient qu'à vous...



Quelqu'un a pris mon visage. Qui prendra mon derrière ?





Si cette fiche comporte des erreurs ou des oublis, merci de nous le signaler.

★ ★ ★