



INVENTAIRE des TUNNELS FERROVIAIRES de FRANCE

itff@hotmail.fr

FICHE TUNNEL

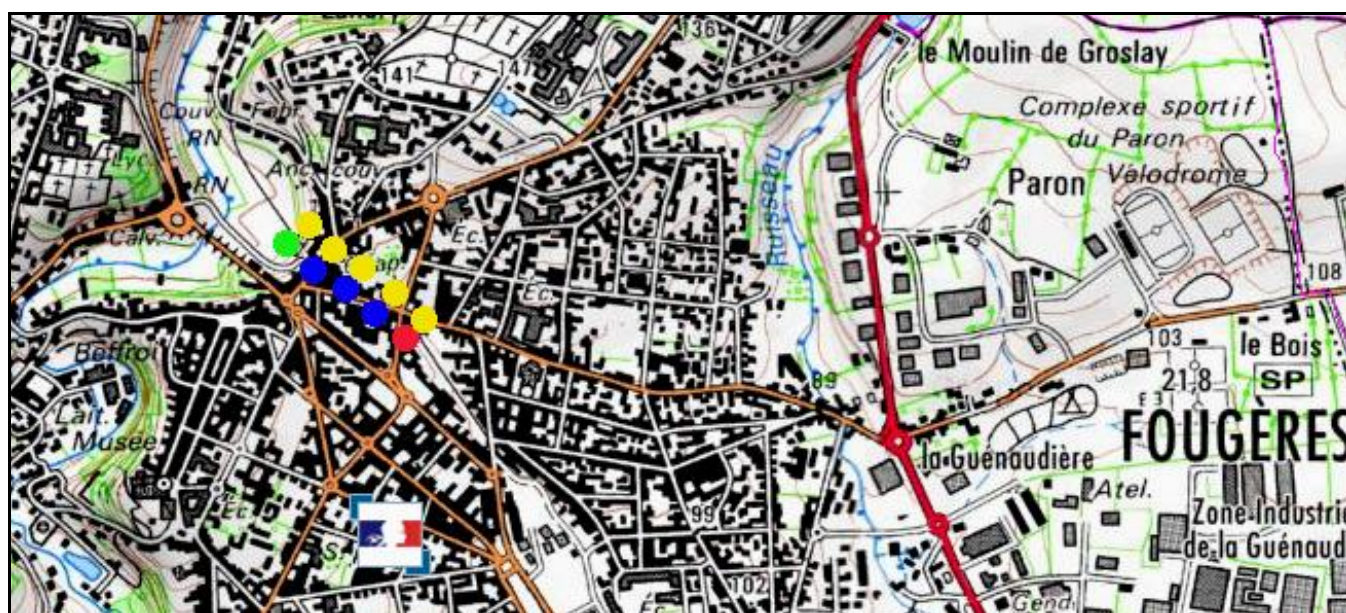
N° INVENTAIRE : 35115.1 NOM : Tunnel de Fougères Ouest

SECTION de LIGNE : LE HAUT CLINCHARD (35) > FOUGERES (35)

COMMUNES : Entrée : Fougères (35) Sortie : Fougères (35)

COORDONNEES : Lambert II Etendu
X : 337,821 X : 338,036
Y : 2378,920 Y : 2378,716

Altitude moyenne : 106 m



Les points jaunes indiquent le tunnel voisin de Fougères Est, n° 35115.2

DONNEES TECHNIQUES :

Nature de l'ouvrage : Vrai tunnel de percement

Longueur : 282 m

Nombre de voies : 1

Usage actuel : Fermé

Etat général accès : Route

Etat général galerie : Bon

COMMENTAIRES :

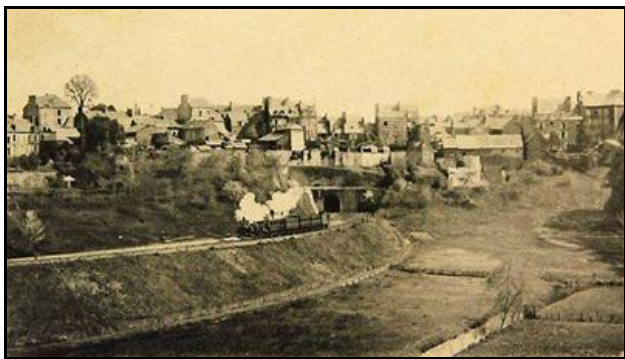
L'ensemble connu sous le nom de tunnel de Fougères est en fait composé de deux souterrains distincts creusés à des époques différentes par deux compagnies ferroviaires différentes. Le tunnel de la ligne ouest, vers Antrain, est creusé dès 1872, alors que le tunnel de la ligne est, vers Louvigné n'est construit qu'en 1894.



Ci-dessus et ci-dessous, deux photos actuelles des entrées des tunnels
Le tunnel Ouest est ici à droite, alors que le tunnel Est est à gauche



Ci-dessus et ci-dessous,
trois autres photos montrant les entrées du temps où les tunnels étaient en service



Ci-dessus et ci-dessous, deux photos des sorties actuelles des tunnels
Le tunnel Ouest est ici à gauche, alors que le tunnel Est est à droite



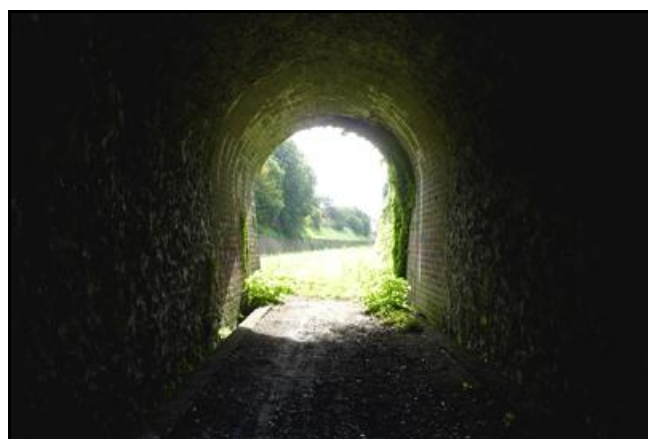
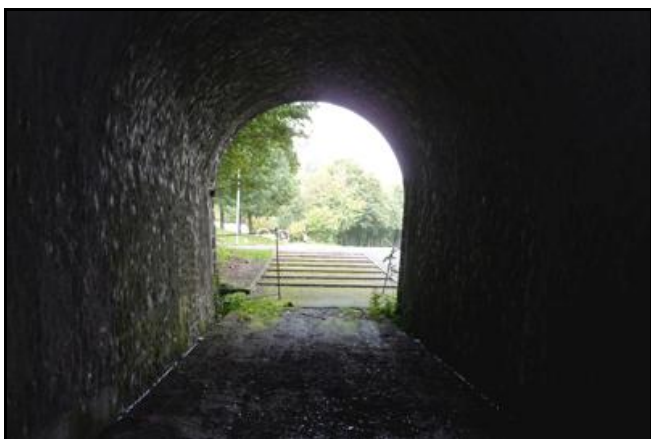
Situés en plein cœur de la ville, ces derniers sont aujourd'hui en principe fermés pour raison de sécurité.

ICONOGRAPHIE :

ENTREE

SORTIE





Ci-dessus et ci-dessous, la galerie du tunnel Ouest vue depuis l'entrée et la sortie



Si cette fiche comporte des erreurs ou des oublis, merci de nous le signaler.

★ ★ ★