



# INVENTAIRE des TUNNELS FERROVIAIRES de FRANCE

[itff@hotmail.fr](mailto:itff@hotmail.fr)

## FICHE TUNNEL

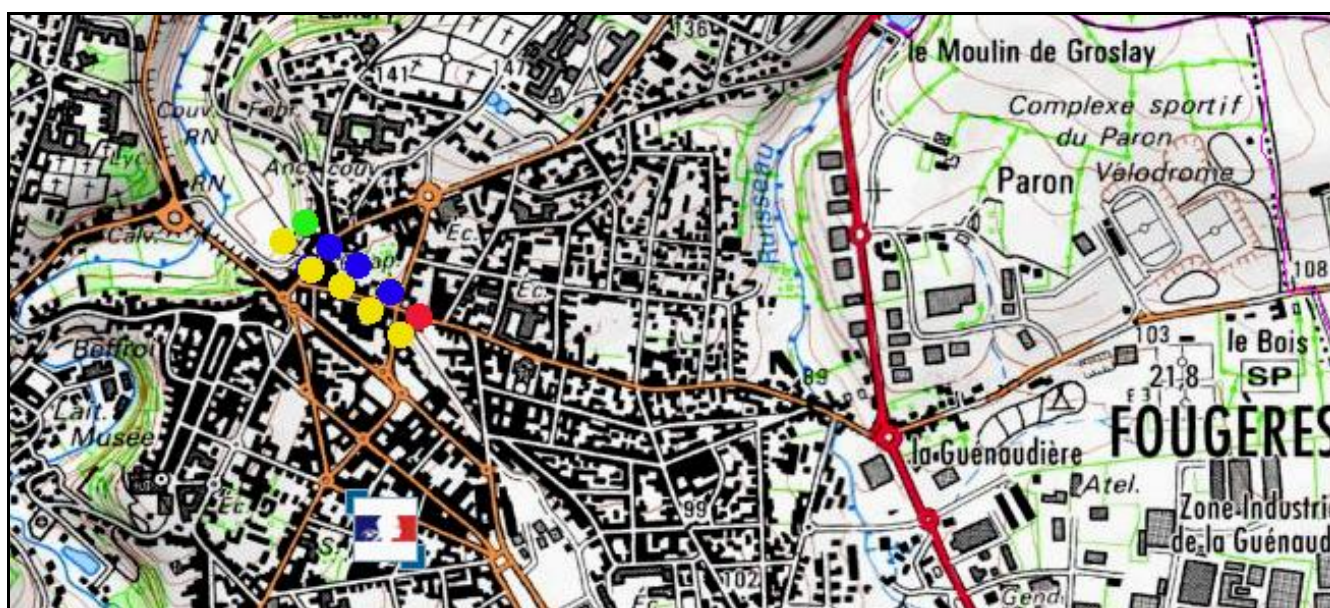
N° INVENTAIRE : 35115.2 NOM : Tunnel de Fougères Est

SECTION de LIGNE : LE HAUT CLINCHARD (35) > FOUGERES (35)

COMMUNES : Entrée : Fougères (35) Sortie : Fougères (35)

COORDONNEES : Lambert II Etendu  
X : 337,829 X : 338,044  
Y : 2378,921 Y : 2378,717

Altitude moyenne : 106 m



Les points jaunes indiquent le tunnel voisin de Fougères Ouest, n° 35115.1

### DONNEES TECHNIQUES :

Nature de l'ouvrage : Vrai tunnel de percement

Longueur : 282 m

Nombre de voies : 1

Usage actuel : Fermé

Etat général accès : Route

Etat général galerie : Bon

## COMMENTAIRES :

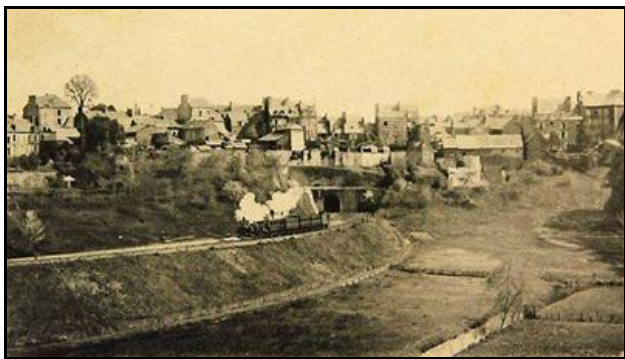
L'ensemble connu sous le nom de tunnel de Fougères est en fait composé de deux souterrains distincts creusés à des époques différentes par deux compagnies ferroviaires différentes. Le tunnel de la ligne ouest, vers Antrain, est creusé dès 1872, alors que le tunnel de la ligne est, vers Louvigné n'est construit qu'en 1894.



Ci-dessus et ci-dessous, deux photos actuelles des entrées des tunnels  
Le tunnel Ouest est ici à droite, alors que le tunnel Est est à gauche



Ci-dessus et ci-dessous,  
trois autres photos montrant les entrées du temps où les tunnels étaient en service



Ci-dessus et ci-dessous, deux photos des sorties actuelles des tunnels  
Le tunnel Ouest est ici à gauche, alors que le tunnel Est est à droite



Situés en plein cœur de la ville, ces derniers sont aujourd'hui en principe fermés pour raison de sécurité.

## ICONOGRAPHIE :

**ENTREE**

**SORTIE**





Ci-dessus et ci-dessous, la galerie du tunnel Est vue depuis l'entrée et la sortie



**Si cette fiche comporte des erreurs ou des oublis, merci de nous le signaler.**

★ ★ ★