



# INVENTAIRE des TUNNELS FERROVIAIRES de FRANCE

[itff@hotmail.fr](mailto:itff@hotmail.fr)

## FICHE TUNNEL

N° INVENTAIRE : 38204.4 NOM : Tunnel de Bois Noir



SECTION de LIGNE : SAINT GEORGES DE COMMIERS (38) > ASPRES SUR BUECH (05)

COMMUNES : Entrée : Lalley (38) Sortie : Lalley (38)

COORDONNEES : Lambert II Etendu  
X : 864,475 X : 864,801  
Y : 1976,392 Y : 1975,788

Altitude moyenne : 1135 m



Les points noirs indiquent le tunnel voisin de la Croix Haute, n° 38204.5

### DONNEES TECHNIQUES :

Nature de l'ouvrage : Vrai tunnel de percement  
Longueur : 708 m  
Nombre de voies : 1  
Usage actuel : En service (accès dangereux)  
Etat général accès : Ligne en service (accès dangereux)  
Etat général galerie : Bon

**COMMENTAIRES :****ICONOGRAPHIE :****ENTREE****SORTIE**

L'entrée du tunnel en hiver  
avec limitation de vitesse à 10 km/h en raison de coulées de glace dans la galerie

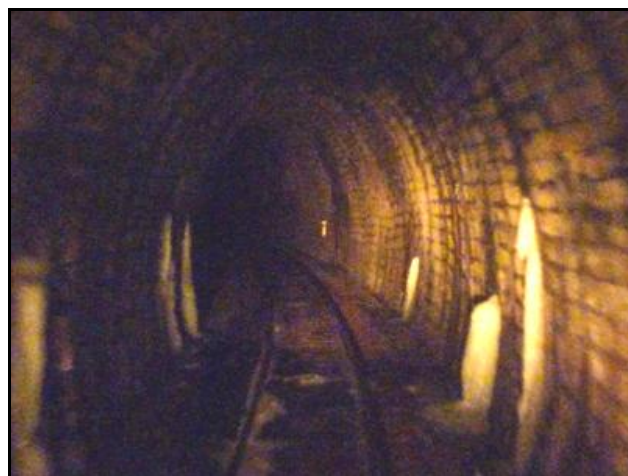
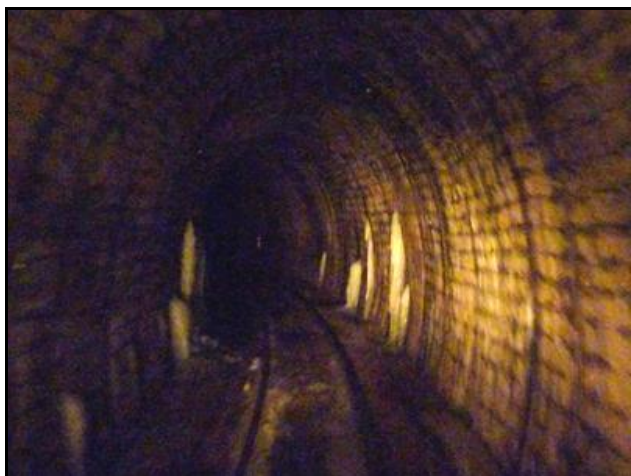
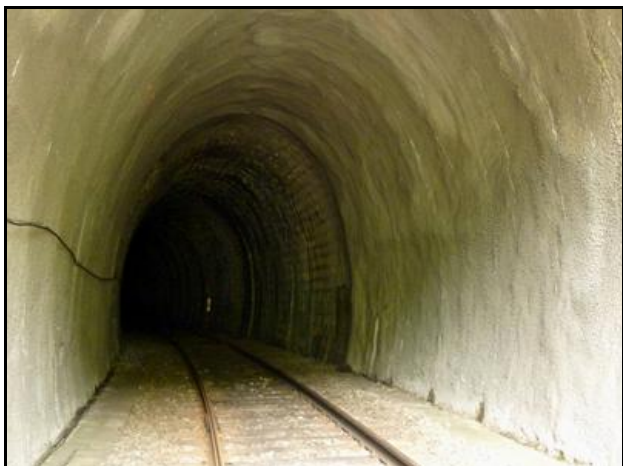




La sortie du tunnel de Bois Noir  
vue depuis l'intérieur de la galerie  
Et l'entrée du tunnel de la Croix Haute



Ci-dessus et ci-dessous, trois photos de la galerie



En hiver, d'importantes coulées de glace peuvent engager le gabarit  
et nécessitent une circulation à vitesse réduite

---

**Si cette fiche comporte des erreurs ou des oublis, merci de nous le signaler.**

★ ★ ★