



INVENTAIRE des TUNNELS FERROVIAIRES de FRANCE

itff@hotmail.fr

FICHE TUNNEL

N° INVENTAIRE : 38254.6 NOM : Tunnel des Brondes

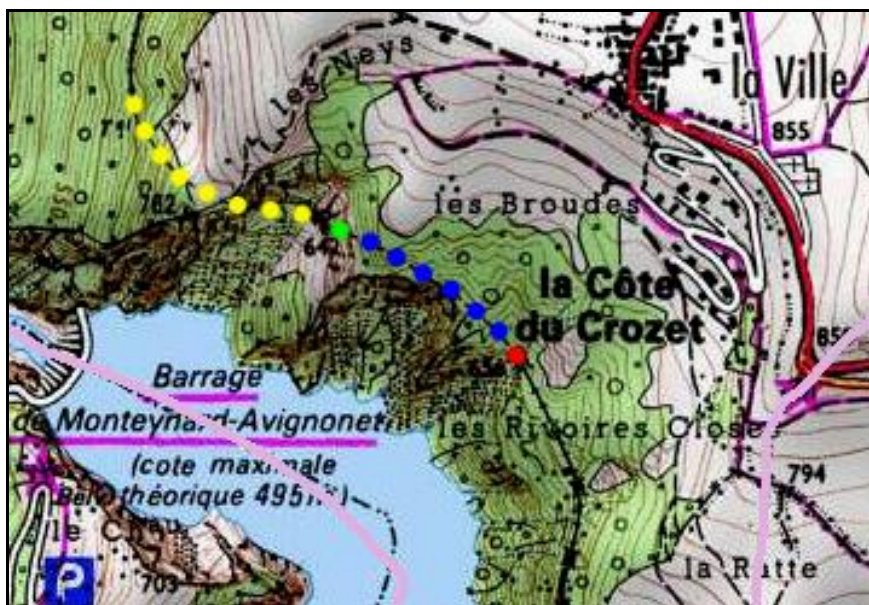


SECTION de LIGNE : SAINT GEORGES DE COMMIERS (38) > AVEILLANS (38)

COMMUNES : Entrée : Monteynard (38) Sortie : Monteynard (38)

COORDONNEES : Lambert II Etendu
X : 864,909 X : 865,238
Y : 2001,512 Y : 2001,318

Altitude moyenne : 650 m



Les points jaunes indiquent le tunnel voisin de Serguignou, n° 38254.5

DONNEES TECHNIQUES :

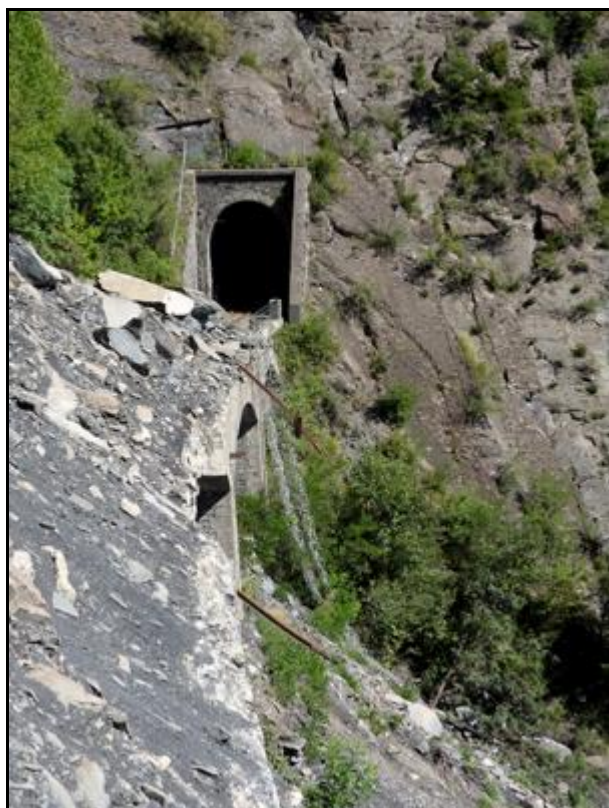
Nature de l'ouvrage : Vrai tunnel de percement
Longueur : 401 m
Nombre de voies : 1
Usage actuel : En service (accès dangereux)
Etat général accès : Ligne en service (accès dangereux)
Etat général galerie : Bon

COMMENTAIRES :

Tunnel de l'ancienne ligne métrique électrifiée qui permettait de descendre le charbon des mines de La Mure vers la vallée. Ligne aujourd'hui reconverte en chemin de fer touristique.

ICONOGRAPHIE :

ENTREE



SORTIE



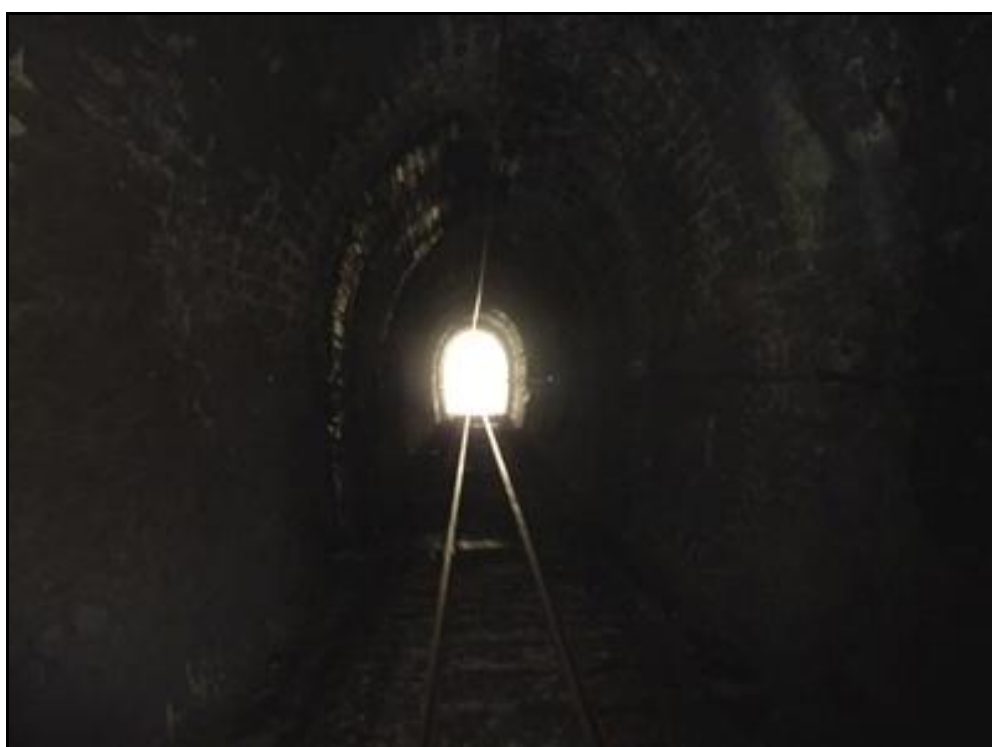
L'entrée du tunnel derrière l'éboulement du 26 octobre 2010



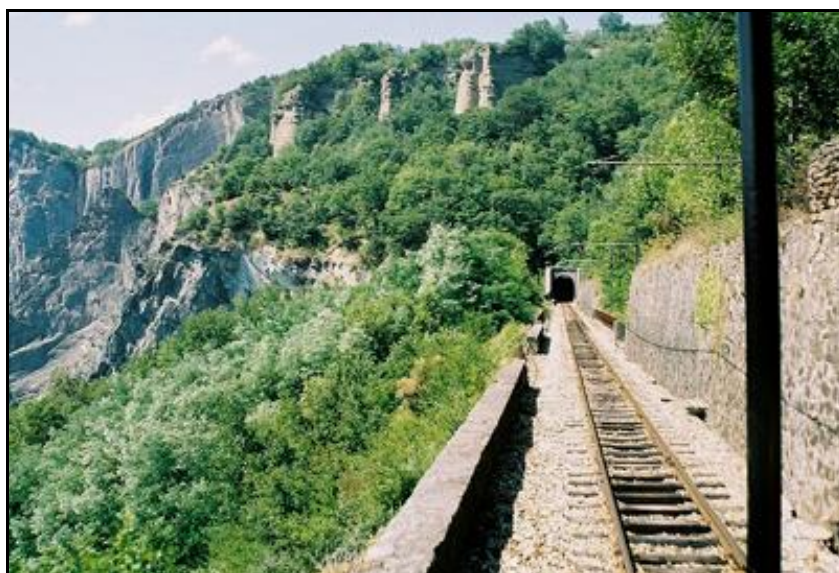
Vue générale de l'éboulement

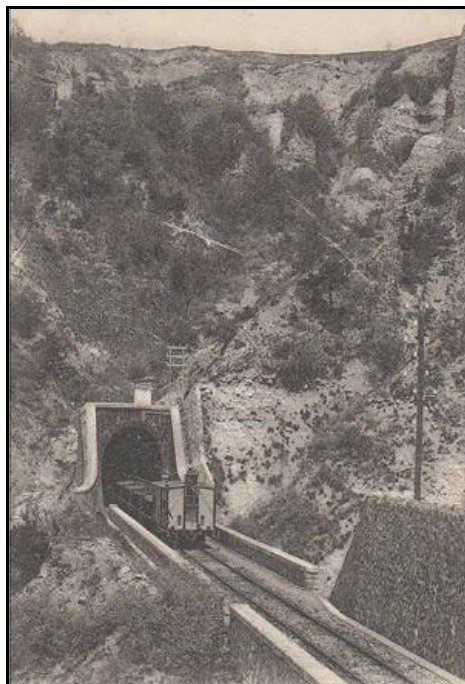
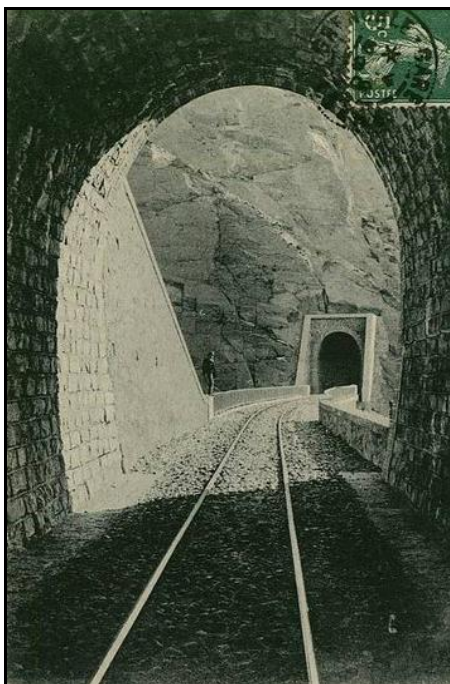


Au premier plan, la galerie de protection qui prolongeait la sortie du tunnel de Serguignou et qui a été emportée par l'éboulement le 26 octobre 2010



Ci-contre et ci-dessous, trois autres vues de la sortie du tunnel des Brondes





Ci-dessus et ci-dessous, l'entrée et la sortie du tunnel dans les tout premiers temps de la ligne avant son électrification

Ci-dessus, la photo de gauche est prise depuis la sortie du tunnel de Serguignou qui sera par la suite prolongé par une galerie de protection emportée par l'éboulement du 26 octobre 2010



Si cette fiche comporte des erreurs ou des oublis, merci de nous le signaler.

★ ★ ★