



# INVENTAIRE des TUNNELS FERROVIAIRES de FRANCE

[itff@hotmail.fr](mailto:itff@hotmail.fr)

## FICHE TUNNEL

N° INVENTAIRE : 38492.2 NOM : Tunnel de La Motte Sinard n° 1

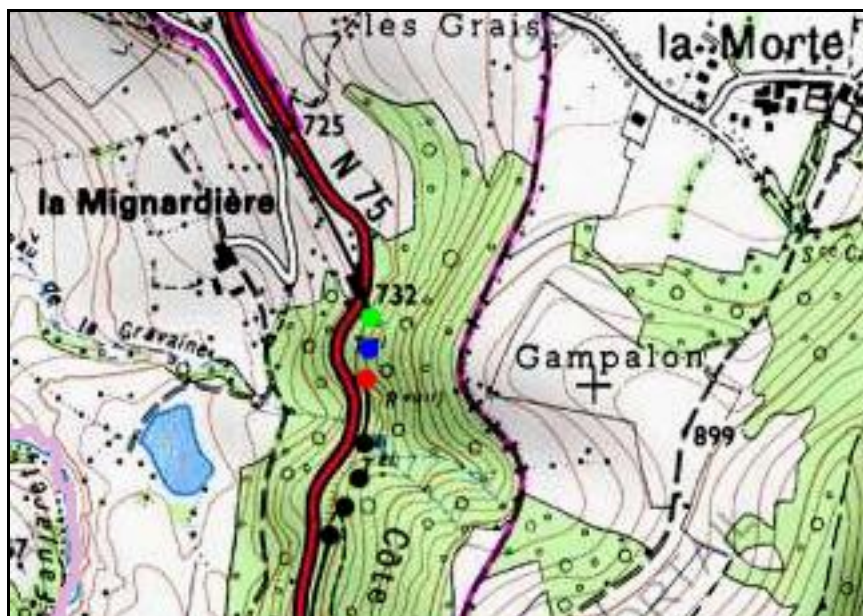


SECTION de LIGNE : SAINT GEORGES DE COMMIERS (38) > ASPRES SUR BUECH (05)

COMMUNES : Entrée : Sinard (38) Sortie : Sinard (38)

COORDONNEES : Lambert II Etendu  
X : 860,752 X : 860,748  
Y : 2000,265 Y : 2000,171

Altitude moyenne : 732 m



Les points noirs indiquent le tunnel voisin de La Motte Sinard n° 2, n° 38492.3

### DONNEES TECHNIQUES :

Nature de l'ouvrage : Vrai tunnel de percement  
Longueur : 105 m  
Nombre de voies : 1  
Usage actuel : En service (accès dangereux)  
Etat général accès : Ligne en service (accès dangereux)  
Etat général galerie : Bon

**COMMENTAIRES :****ICONOGRAPHIE :****ENTREE****SORTIE**



Au fond, l'entrée du tunnel de La Motte Sinard n° 2

---

**Si cette fiche comporte des erreurs ou des oublis, merci de nous le signaler.**

★ ★ ★