



INVENTAIRE des TUNNELS FERROVIAIRES de FRANCE

itff@hotmail.fr

FICHE TUNNEL

N° INVENTAIRE : 38545.1 NOM : Tunnel du Drac

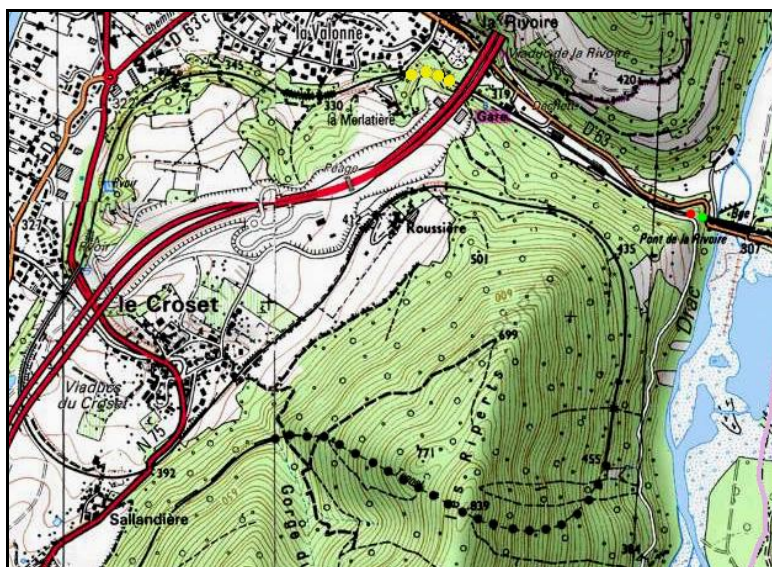


SECTION de LIGNE : SAINT GEORGES DE COMMIERS (38) > ASPRES SUR BUECH (05)

COMMUNES : Entrée : Vif (38) Sortie : Vif (38)

COORDONNEES : Lambert II Etendu
X : 864,517 X : 864,473
Y : 2010,520 Y : 2010,533

Altitude moyenne : 312 m

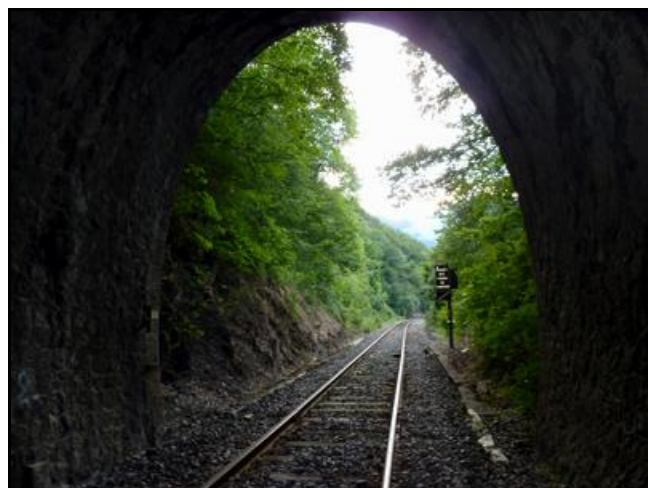
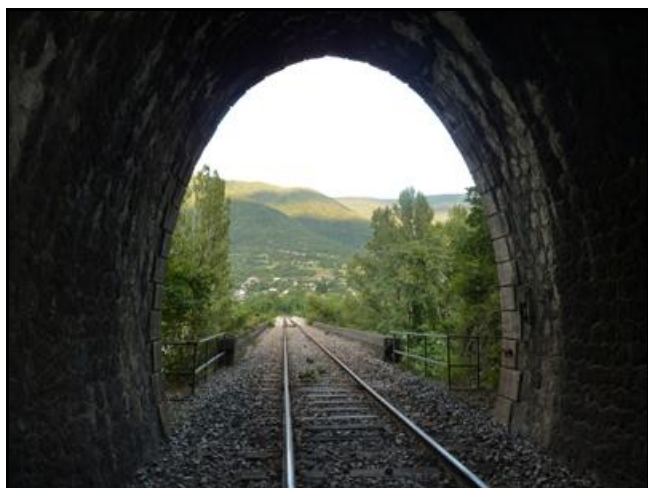


Les points jaunes indiquent le tunnel voisin de la Rivoire, n° 38545.2
Les points noirs indiquent le tunnel de Grand Brion, n° 38545.3

DONNEES TECHNIQUES :

Nature de l'ouvrage : Vrai tunnel de percement
Longueur : 50 m
Nombre de voies : 1
Usage actuel : En service (accès dangereux)
Etat général accès : Ligne en service (accès dangereux)
Etat général galerie : Bon

COMMENTAIRES :**ICONOGRAPHIE :****ENTREE****SORTIE**



Si cette fiche comporte des erreurs ou des oublis, merci de nous le signaler.

★ ★ ★