



INVENTAIRE des TUNNELS FERROVIAIRES de FRANCE

itff@hotmail.fr

FICHE TUNNEL

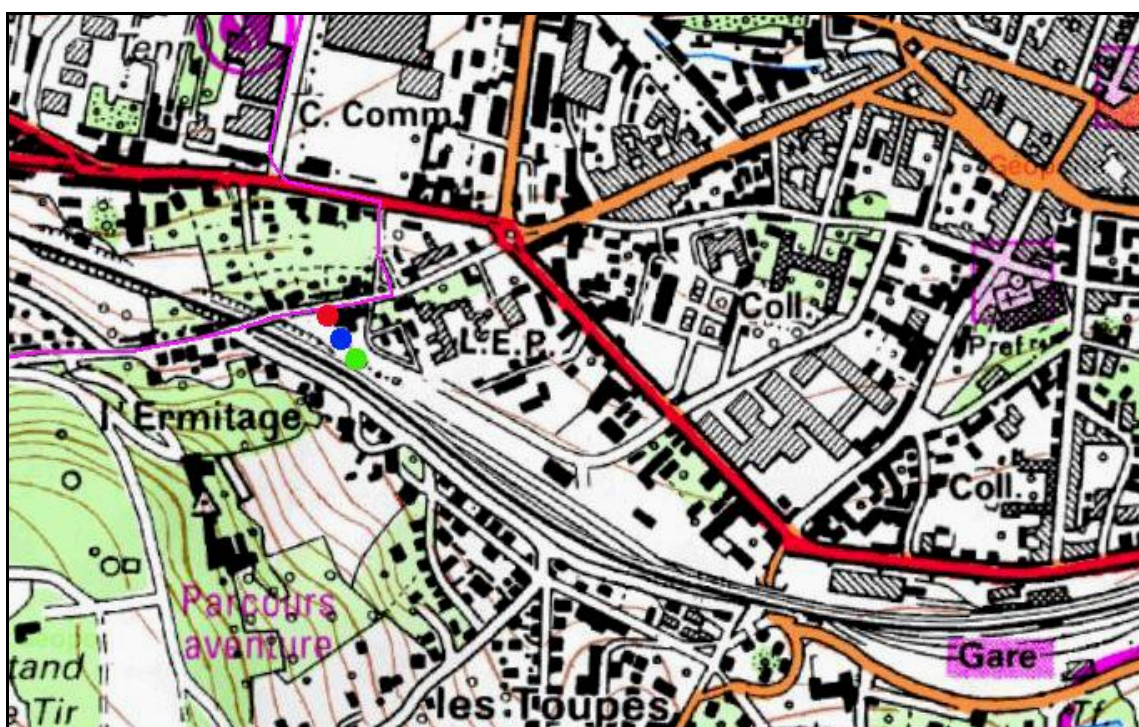
N° INVENTAIRE : 39300.1 NOM : Galerie des Salines

SECTION de LIGNE : LONS LE SAUNIER (39) > MONTMOROT (39)

COMMUNES : Entrée : Lons le Saunier (39) Sortie : Montmorot (39)

COORDONNEES : Lambert II Etendu
X : 845,074 X : 845,043
Y : 2190,682 Y : 2190,755

Altitude moyenne : 241 m



DONNEES TECHNIQUES :

Nature de l'ouvrage : Faux tunnel

Longueur estimée : 80 m

Nombre de voies : 1

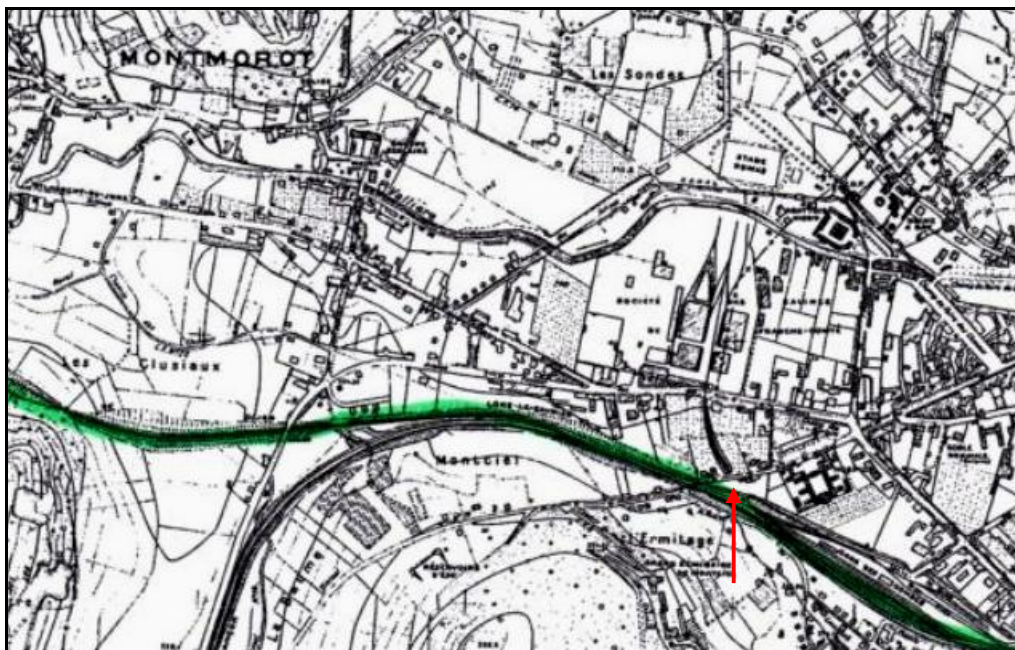
Usage actuel : Détruit

Etat général accès : Route

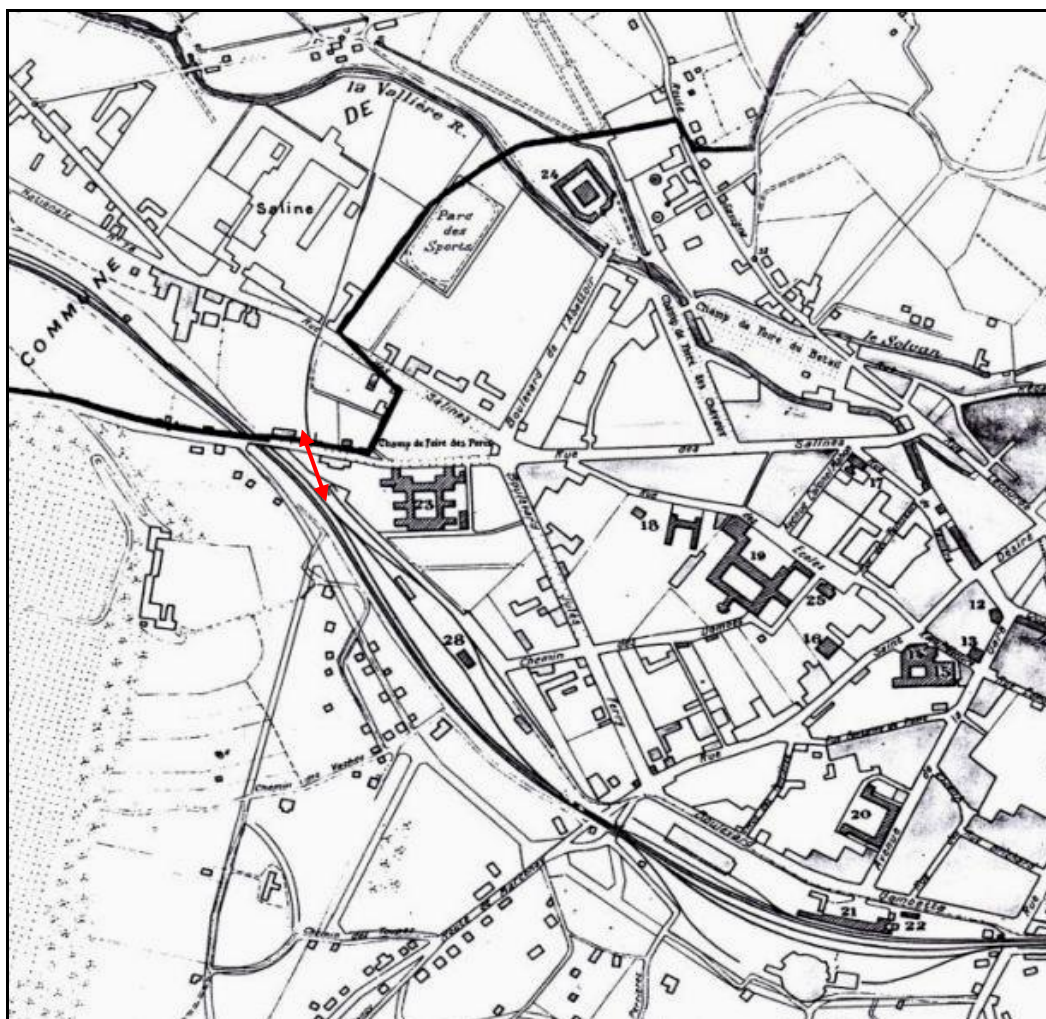
COMMENTAIRES :

Faux tunnel construit sur l'embranchement qui desservait les salines de Montmorot aujourd'hui disparues.

Bien que disparu lui aussi, sa présence est néanmoins attestée par des cartes et photos aériennes anciennes. Il s'ouvrait sur l'actuel chemin des Dombes qui borde les voies de la gare.

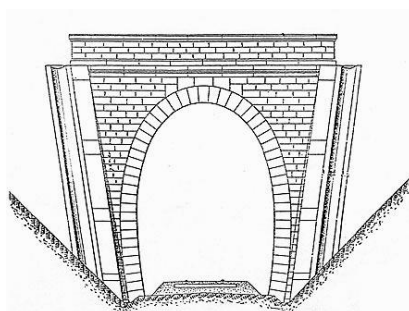
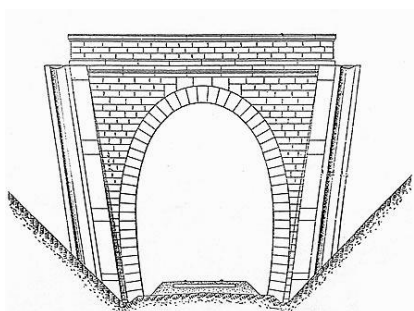


Ci-dessus et ci-dessous, deux extraits de cartes anciennes faisant apparaître le tunnel (flèches rouges)

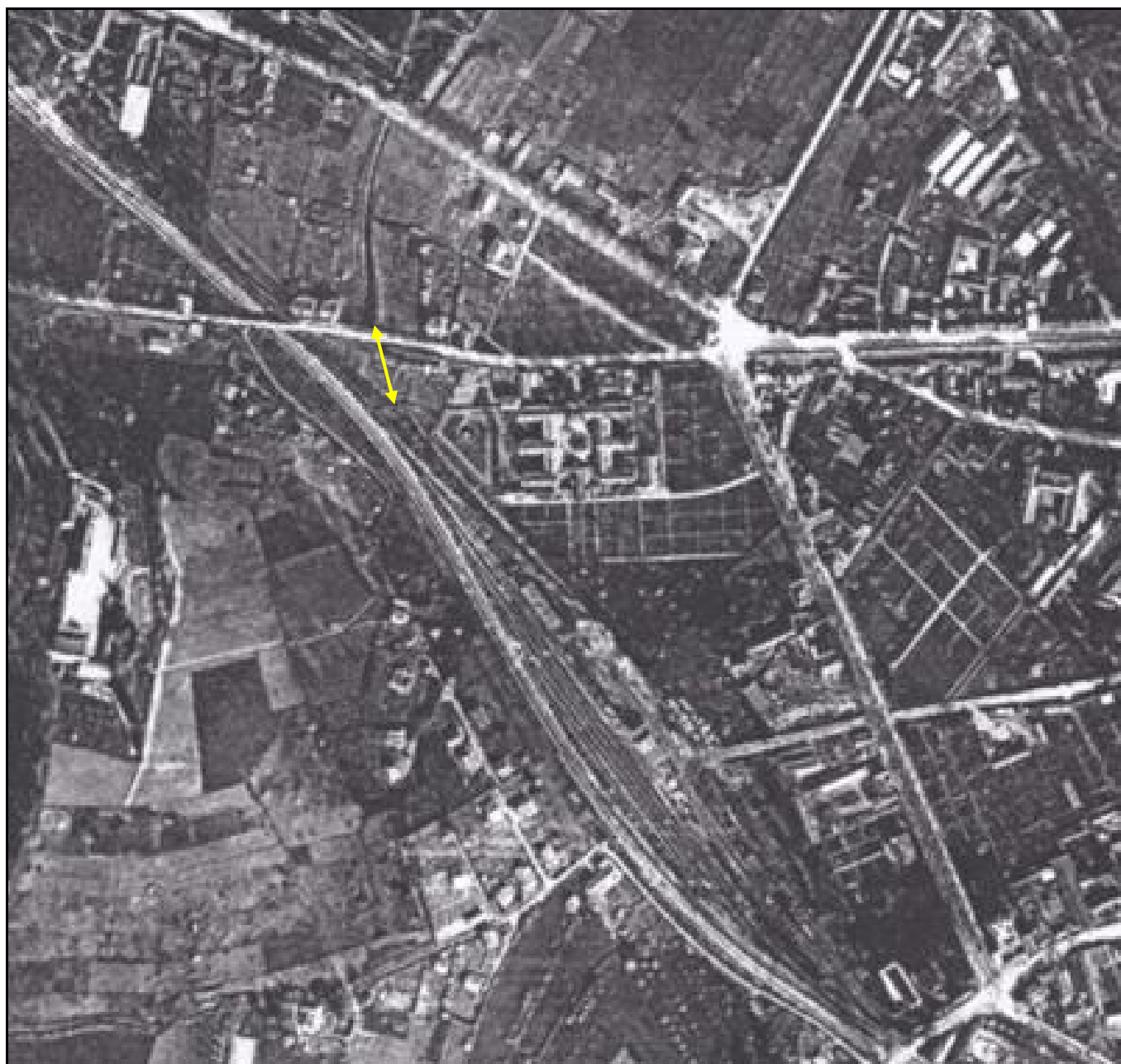


ICONOGRAPHIE :**ENTREE****SORTIE**

Pas de photos passées ou actuelles disponibles pour l'instant.
Il ne tient qu'à vous...



Qui me tirera le portait ?



Vieille photo aérienne faisant apparaître le tunnel



L'emplacement du tunnel aujourd'hui

Si cette fiche comporte des erreurs ou des oublis, merci de nous le signaler.

★ ★ ★