



INVENTAIRE des TUNNELS FERROVIAIRES de FRANCE

itff@hotmail.fr

FICHE TUNNEL

N° INVENTAIRE : 39367.7 NOM : Tunnel de Grépillon

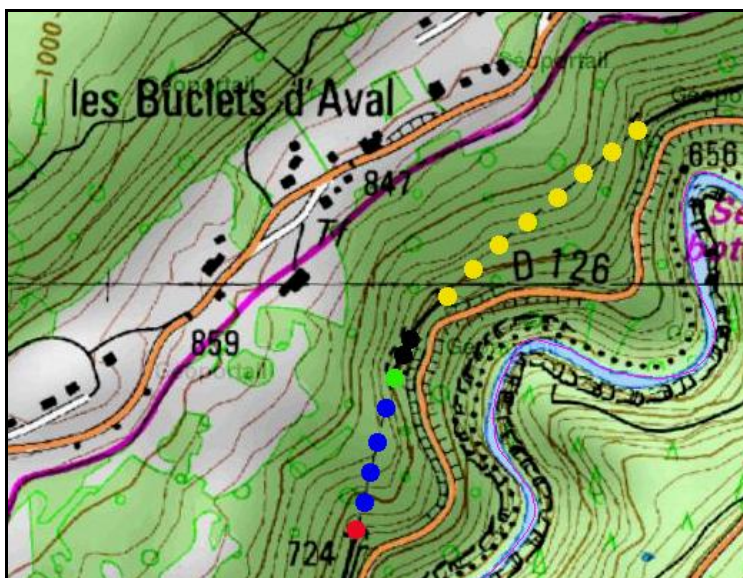


SECTION de LIGNE : MOREZ (39) > SAINT CLAUDE (39)

COMMUNES : Entrée : Morbier (39) Sortie : Morbier (39)

COORDONNEES : Lambert II Etendu
X : 880,408 X : 880,364
Y : 2176,389 Y : 2176,171

Altitude moyenne : 726 m



Les points jaunes indiquent le tunnel voisin du Lézair, n° 39367.5
Les deux points noirs indiquent le tunnel voisin de la Pointe, n° 39367.6

DONNEES TECHNIQUES :

Nature de l'ouvrage : Vrai tunnel de percement
Longueur : 213 m
Nombre de voies : 1
Usage actuel : En service (accès dangereux)
Etat général accès : Ligne en service (accès dangereux)
Etat général galerie : Bon

COMMENTAIRES :**ICONOGRAPHIE :****ENTREE****SORTIE**

L'entrée et la sortie du tunnel dans leur état initial



L'entrée du tunnel après campagne de réfection





L'entrée du tunnel de Grépillon vue de l'intérieur
avec, à l'arrière-plan, le court tunnel de la Pointe

Si cette fiche comporte des erreurs ou des oublis, merci de nous le signaler.

★ ★ ★