



INVENTAIRE des TUNNELS FERROVIAIRES de FRANCE

itff@hotmail.fr

FICHE TUNNEL

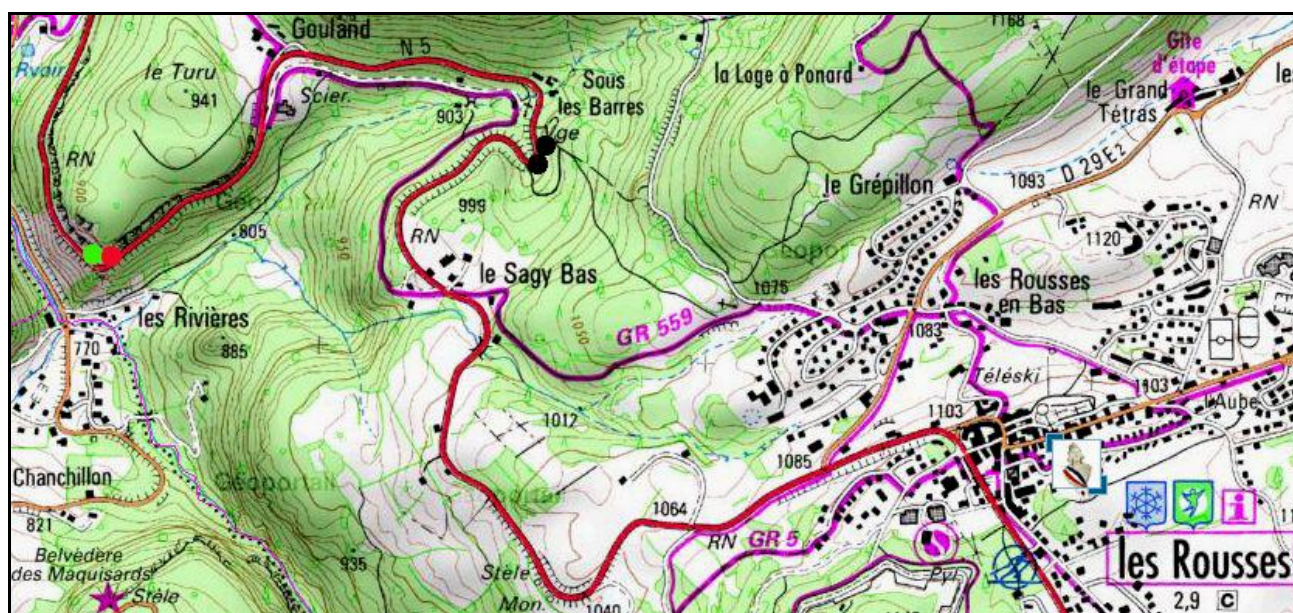
N° INVENTAIRE : 39470.1 NOM : Tunnel du Turu

SECTION de LIGNE : MOREZ (39) > SUISSE

COMMUNES : Entrée : Les Rousses (39) Sortie : Les Rousses (39)

COORDONNEES : Lambert II Etendu
X : 883,406 X : 883,452
Y : 2172,196 Y : 2172,194

Altitude moyenne : 860 m



Les deux points noirs indiquent le tunnel voisin de Sous les Barres, n° 39470.2

DONNEES TECHNIQUES :

Nature de l'ouvrage : Vrai tunnel de percement

Longueur : 58 m

Nombre de voies : 1

Usage actuel : Abandonné

Etat général accès : Route

Etat général galerie : Bon

COMMENTAIRES :

ICONOGRAPHIE :

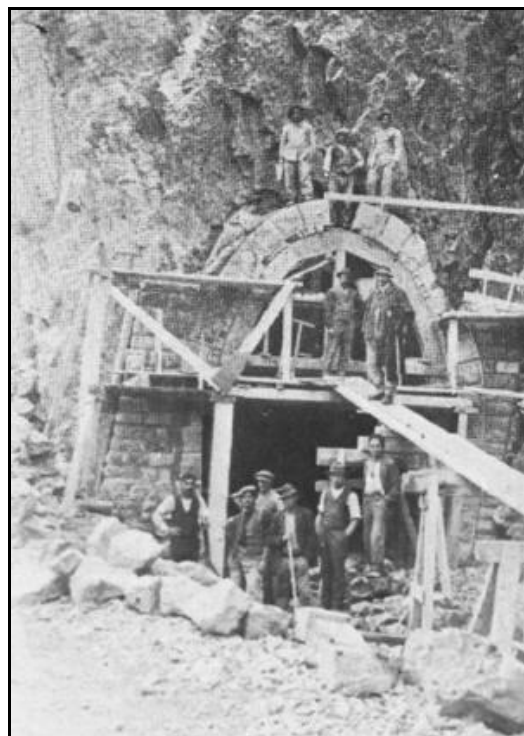
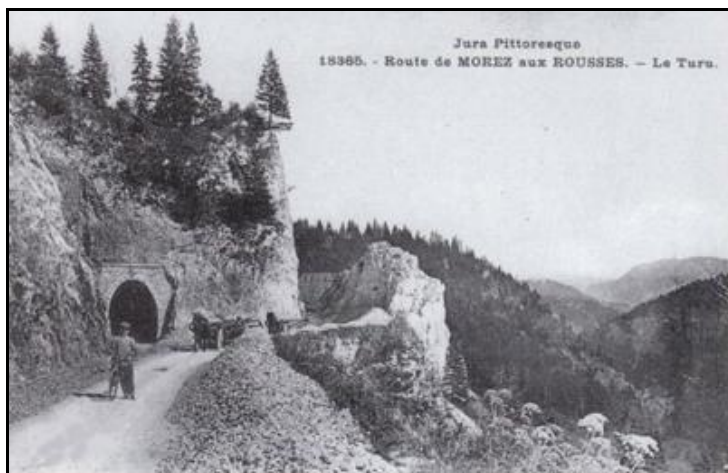
ENTREE

SORTIE





Ci-dessus et ci-dessous,
l'entrée du tunnel du temps du tramway



Les ouvriers posent sur le fronton de sortie
lors de la construction du tunnel





La galerie en partie en roche vive et en partie maçonnée

Si cette fiche comporte des erreurs ou des oublis, merci de nous le signaler.

★ ★ ★