



INVENTAIRE des TUNNELS FERROVIAIRES de FRANCE

itff@hotmail.fr

FICHE TUNNEL

N° INVENTAIRE : 39478.4 NOM : Tunnel de Madagascar

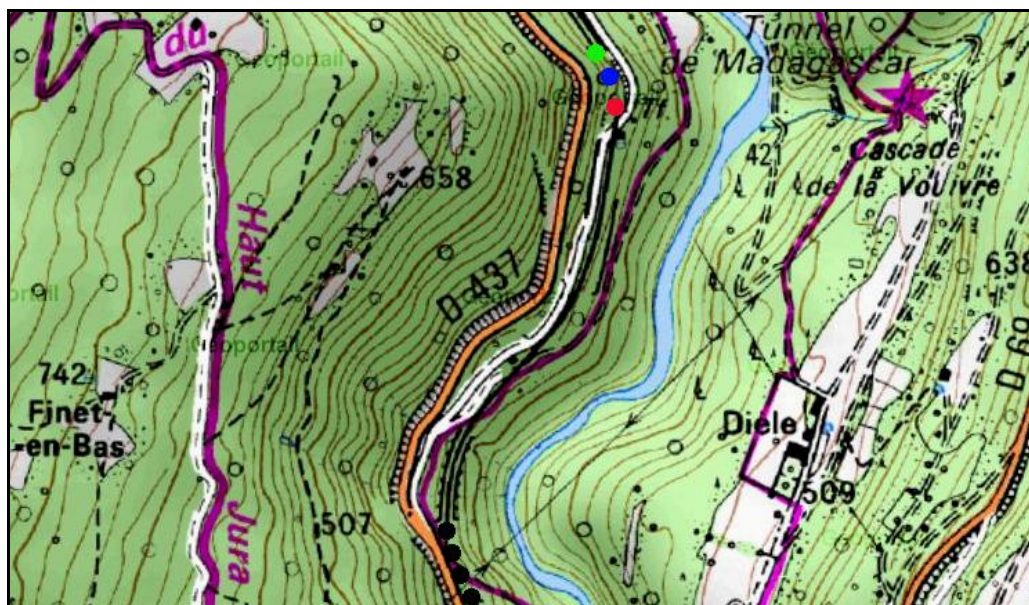


SECTION de LIGNE : MOREZ (39) > SAINT CLAUDE (39)

COMMUNES : Entrée : Saint Claude (39) Sortie : Saint Claude (39)

COORDONNEES : Lambert II Etendu
X : 871,336 X : 871,357
Y : 2163,278 Y : 2163,197

Altitude moyenne : 500 m



Les points noirs indiquent le tunnel voisin du Pain de Sucre, n° 39478.5

DONNEES TECHNIQUES :

Nature de l'ouvrage : Vrai tunnel de percement
Longueur : 80 m
Nombre de voies : 1
Usage actuel : En service (accès dangereux)
Etat général accès : Ligne en service (accès dangereux)
Etat général galerie : Bon

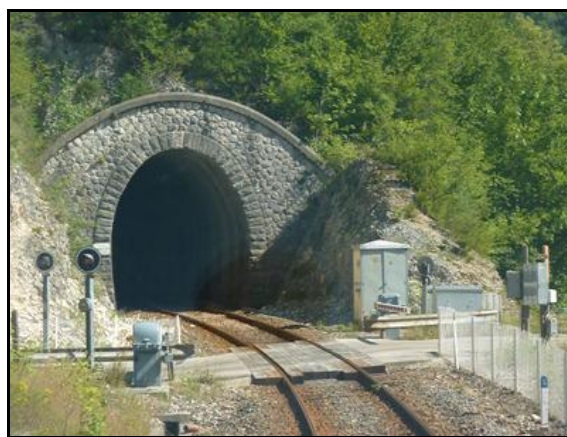
COMMENTAIRES :**ICONOGRAPHIE :****ENTREE****SORTIE**

L'entrée et la sortie du tunnel dans leur état initial



L'entrée après campagne de réfection





Si cette fiche comporte des erreurs ou des oublis, merci de nous le signaler.

★ ★ ★