



INVENTAIRE des TUNNELS FERROVIAIRES de FRANCE

itff@hotmail.fr

FICHE TUNNEL

N° INVENTAIRE : 39478.5 NOM : Tunnel du Pain de Sucre

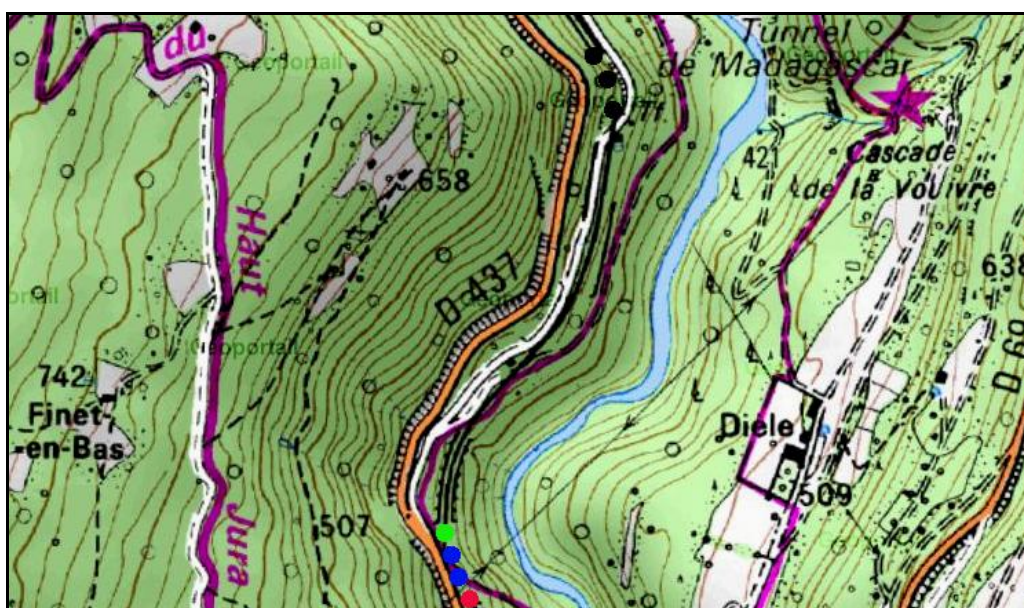


SECTION de LIGNE : MOREZ (39) > SAINT CLAUDE (39)

COMMUNES : Entrée : Saint Claude (39) Sortie : Saint Claude (39)

COORDONNEES : Lambert II Etendu
X : 871,141 X : 871,186
Y : 2162,575 Y : 2162,471

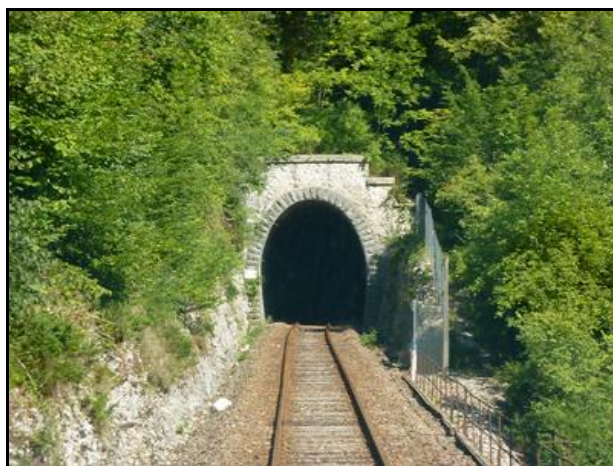
Altitude moyenne : 475 m



Les points noirs indiquent le tunnel voisin de Madagascar, n° 39478.4

DONNEES TECHNIQUES :

Nature de l'ouvrage : Vrai tunnel de percement
Longueur : 103 m
Nombre de voies : 1
Usage actuel : En service (accès dangereux)
Etat général accès : Ligne en service (accès dangereux)
Etat général galerie : Bon

COMMENTAIRES :**ICONOGRAPHIE :****ENTREE****SORTIE**

Si cette fiche comporte des erreurs ou des oublis, merci de nous le signaler.

★ ★ ★