



INVENTAIRE des TUNNELS FERROVIAIRES de FRANCE

itff@hotmail.fr

FICHE TUNNEL

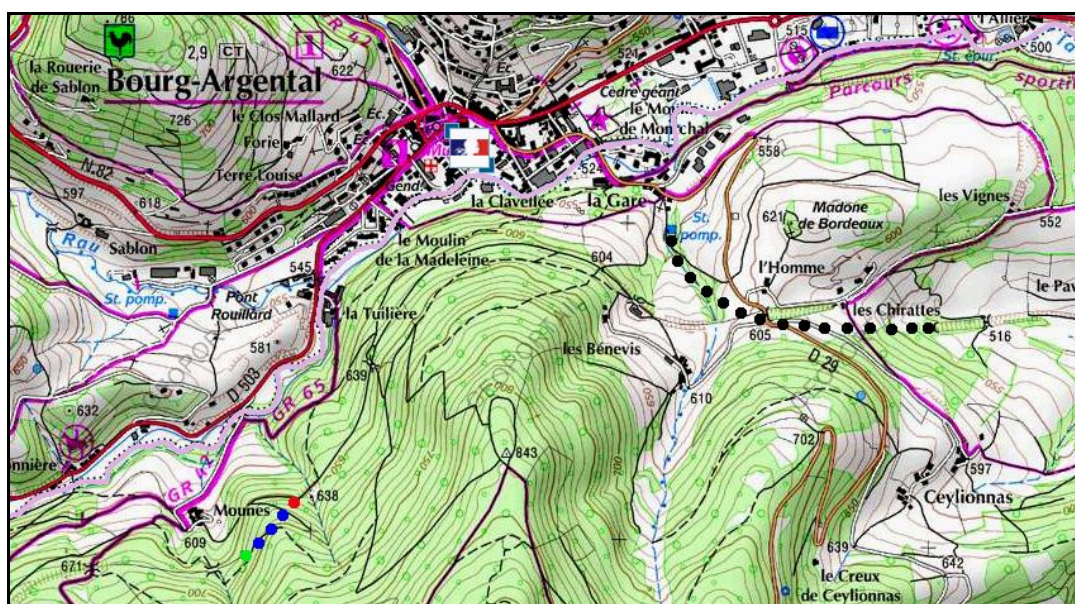
N° INVENTAIRE : **42028.1** NOM : Tunnel de Mounes

SECTION de LIGNE : **DUNIERES (43) > PEYRAUD (07)**

COMMUNES : **Entrée : Burdignes (42)** **Sortie : Burdignes (42)**

COORDONNEES : **X : 773,813** **X : 773,972**
Lambert II Etendu **Y : 2033,966** **Y : 2034,134**

Altitude moyenne : **665 m**



Les points noirs indiquent le tunnel voisins de l'Homme, n° 42028.2

DONNEES TECHNIQUES :

Nature de l'ouvrage : **Vrai tunnel de percement**
Longueur : **226 m**
Nombre de voies : **1**
Usage actuel : **Abandonné**
Etat général accès : **Pédestre bon (sentier)**
Etat général galerie : **Moyen (infiltrations d'eau)**

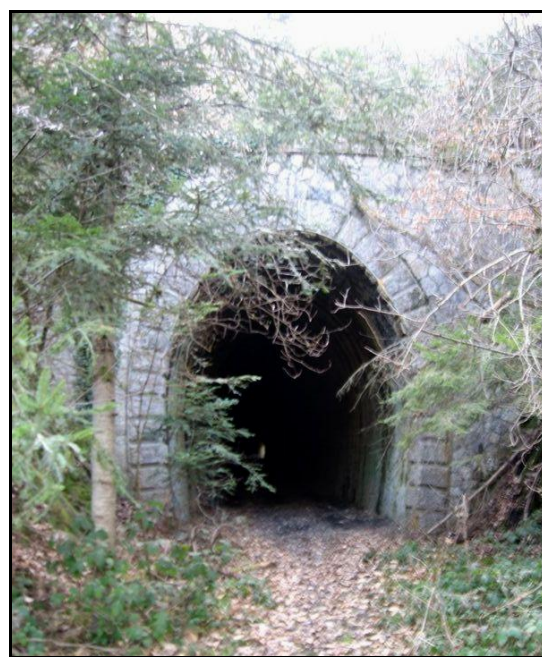
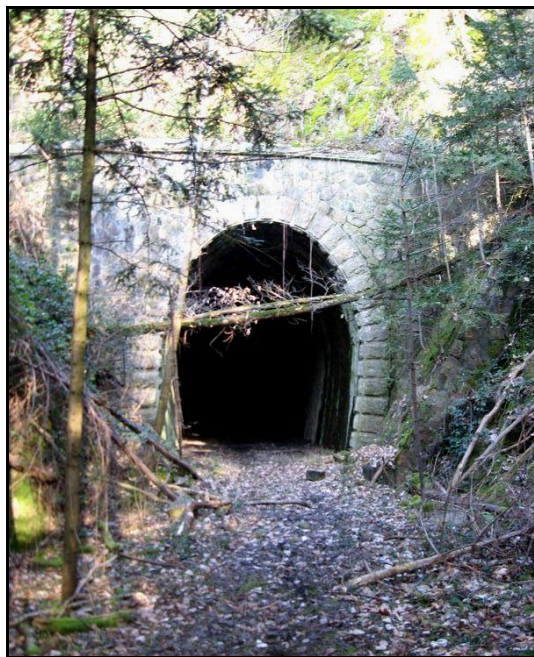
COMMENTAIRES :

ICONOGRAPHIE :

ENTREE



SORTIE



Si cette fiche comporte des erreurs ou des oublis, merci de nous le signaler.

★ ★ ★