



INVENTAIRE des TUNNELS FERROVIAIRES de FRANCE

itff@hotmail.fr

FICHE TUNNEL

N° INVENTAIRE : 42218.5 NOM : Tunnel de Mousset

SECTION de LIGNE : LE ROLLET (42) > BOIRON (42)

COMMUNES : Entrée : Saint Etienne enclave (42) Sortie : Saint Etienne enclave (42)

COORDONNEES : Lambert II Etendu
X : 750,134 X : 750,047
Y : 2052,634 Y : 2052,200

Altitude moyenne : 410 m



Les points noirs indiquent les tunnels voisins de Grandjean 2 et 3, n° 42279.3 et 4

DONNEES TECHNIQUES :

Nature de l'ouvrage : Vrai tunnel de percement
Longueur estimée : 435 m
Nombre de voies : 1
Usage actuel : Noyé

COMMENTAIRES :

Aussi appelé tunnel de la Condamine, cet ouvrage noyé est situé sur la ligne partiellement noyée du lac de Grangent, sur la Loire. L'entrée du souterrain est toujours sous l'eau. Par contre, sa sortie peut apparaître par niveau de basses eaux comme le montrent les photos ci-dessous.

ICONOGRAPHIE :**ENTREE****SORTIE**



Ci-contre, deux photos de l'entrée partiellement comblée par les dépôts alluvionnaires du lac

Dans la mesure où l'entrée est plus basse que la sortie du tunnel, la photo ci-dessous laisse clairement apercevoir l'eau qui n'a pu s'évacuer lors de la baisse du lac et noie en partie la galerie

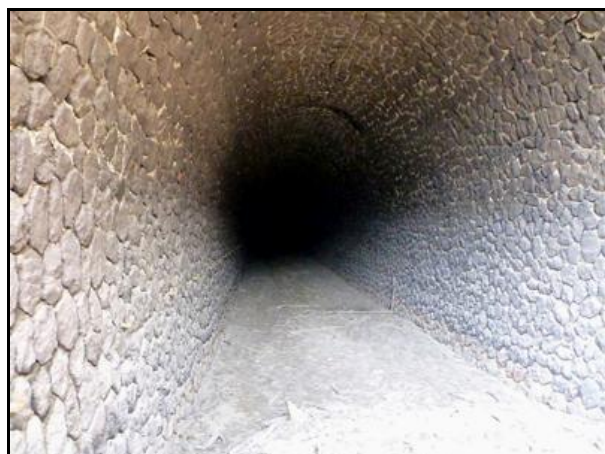


Ci-contre, différents aspects de la sortie du tunnel partiellement noyé et hors d'eau





Ci-dessus à droite, photographier la galerie d'un tunnel noyé est chose rare,
 mais photographier un tunnel noyé et gelé est encore plus exceptionnel
 Voici donc l'unique photo de ce genre en France



Ci-contre, la galerie photographiée côté sortie,
 dans sa partie où elle a pu sécher



Ci-dessus et ci-dessous, la sortie du tunnel, hier et aujourd'hui



Si cette fiche comporte des erreurs ou des oublis, merci de nous le signaler.

★ ★ ★