



INVENTAIRE des TUNNELS FERROVIAIRES de FRANCE

itff@hotmail.fr

FICHE TUNNEL

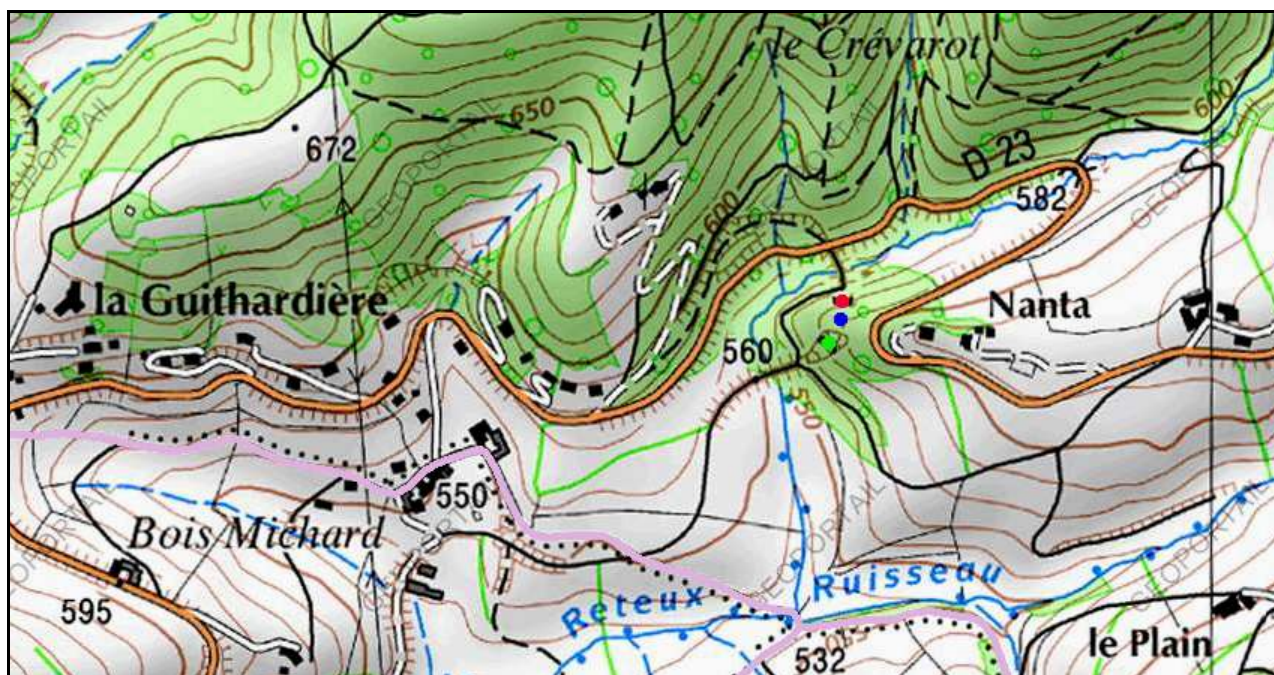
N° INVENTAIRE : 42234.1 NOM : Tunnel de Nanta

SECTION de LIGNE : SAINT ETIENNE CARNOT (42) > SAINT HEAND (42)

COMMUNES : Entrée : Saint Héand (42) Sortie : Saint Héand (42)

COORDONNEES : Lambert II Etendu
X : 761,264 X : 761,266
Y : 2058,836 Y : 2058,891

Altitude moyenne : 560 m



DONNEES TECHNIQUES :

Nature de l'ouvrage : Vrai tunnel de percement
Longueur estimée : 57 m
Nombre de voies : 1
Usage actuel : Abandonné
Etat général accès : Pédestre moyen
Etat général galerie : Mauvais (coulées et éboulements partiels)

COMMENTAIRES :

Les extrémités de ce court tunnel ont beaucoup souffert des intempéries. Voûte et parement sont très abîmés. Les piédroits commencent aussi à céder, diverses coulées de terre et de pierres en témoignent.

ICONOGRAPHIE :

ENTREE



SORTIE



Les orifices du tunnel aujourd'hui perdus en pleine végétation et quasi invisibles en été

Quelques clichés datant de novembre 2014 :





Si cette fiche comporte des erreurs ou des oublis, merci de nous le signaler.

★ ★ ★