



# INVENTAIRE des TUNNELS FERROVIAIRES de FRANCE

[itff@hotmail.fr](mailto:itff@hotmail.fr)

## FICHE TUNNEL

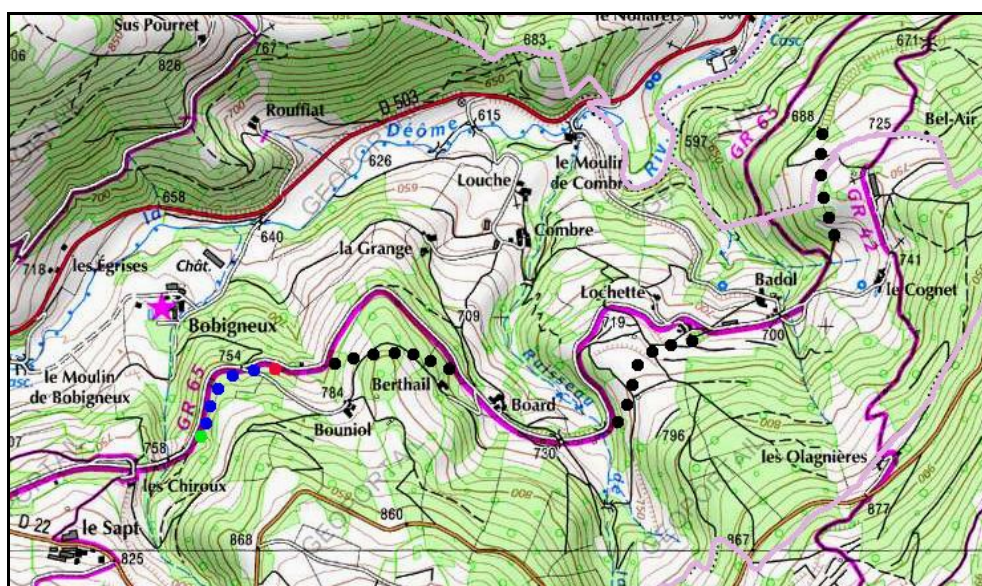
N° INVENTAIRE : 42287.1 NOM : Tunnel de Montrobie

SECTION de LIGNE : DUNIERES (43) > PEYRAUD (07)

COMMUNES : Entrée : Saint Sauveur en Rue (42) Sortie : Saint Sauveur en Rue (42)

COORDONNEES : Lambert II Etendu  
X : 771,114 X : 771,334  
Y : 2032,665 Y : 2032,867

Altitude moyenne : 755 m



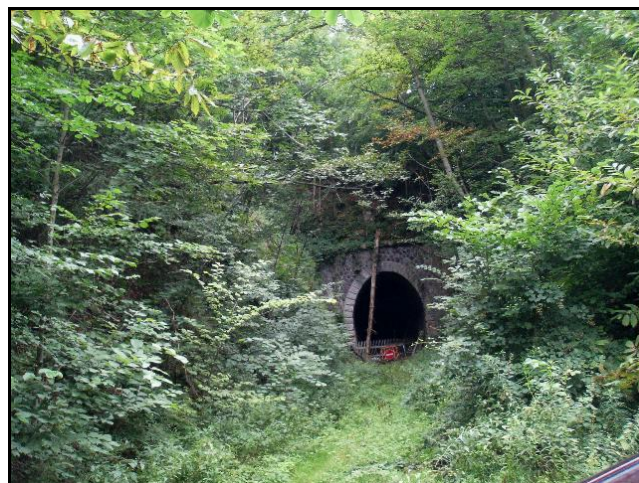
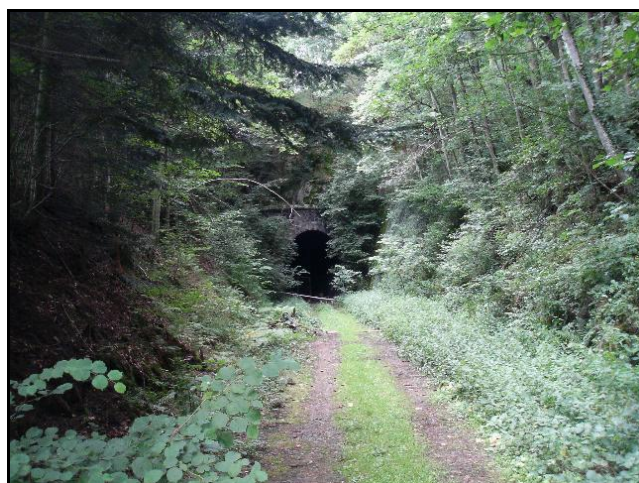
Les points noirs indiquent les tunnels voisins de :  
Lagrange, n° 42287.2, Badol 1, n° 42287.3 et Badol 2, n° 42287.4

### DONNEES TECHNIQUES :

Nature de l'ouvrage : Vrai tunnel de percement  
Longueur : 296 m  
Nombre de voies : 1  
Usage actuel : Abandonné  
Etat général accès : Pédestre bon (proximité route)  
Etat général galerie : Mauvais (coulées et éboulements partiels)

**COMMENTAIRES :**

Aussi dénommé tunnel de Bobigneux, de Montrabier ou des Chiroux, cet ouvrage est en très mauvais état, voire dangereux car son parement est effondré en plusieurs endroits.

**ICONOGRAPHIE :****ENTREE****SORTIE**

Sur ces quatre photos, notez comme la physionomie d'un tunnel peut varier d'une saison à l'autre



---

**Si cette fiche comporte des erreurs ou des oublis, merci de nous le signaler.**

★ ★ ★