



# INVENTAIRE des TUNNELS FERROVIAIRES de FRANCE

[itff@hotmail.fr](mailto:itff@hotmail.fr)

## FICHE TUNNEL

N° INVENTAIRE : **42287.2** NOM : Tunnel de Lagrange

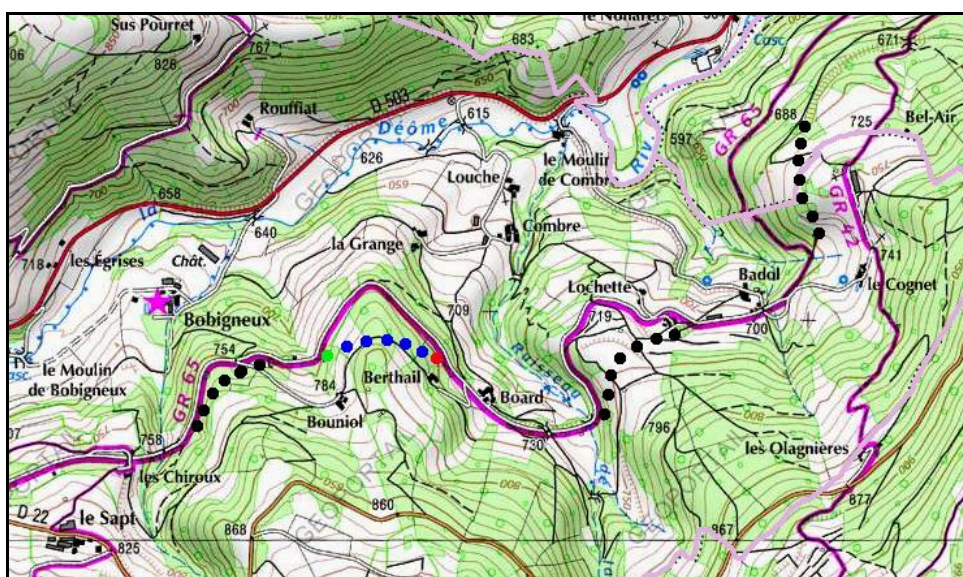
SECTION de LIGNE : **DUNIERES (43)** > PEYRAUD (07)

COMMUNES : **Entrée : Saint Sauveur en Rue (42)** **Sortie : Saint Sauveur en Rue (42)**

COORDONNEES : **Lambert II Etendu**

X :	<b>771,509</b>	X :	<b>771,866</b>
Y :	<b>2032,888</b>	Y :	<b>2032,894</b>

Altitude moyenne : **740 m**



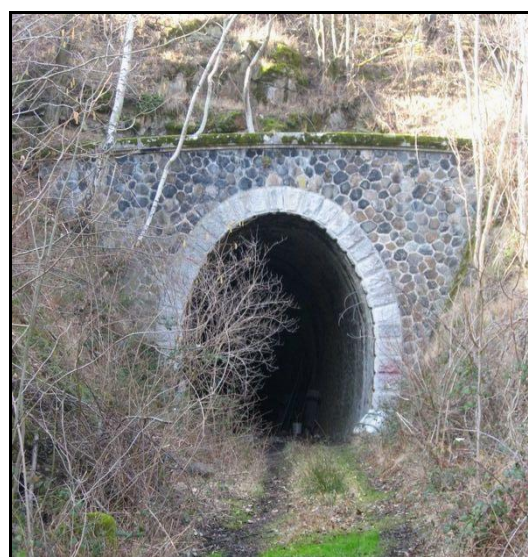
Les points noirs indiquent les tunnels voisins de :  
Montrobieur, n° 42287.1, Badol 1, n° 42287.3 et Badol 2, n° 42287.4

### DONNEES TECHNIQUES :

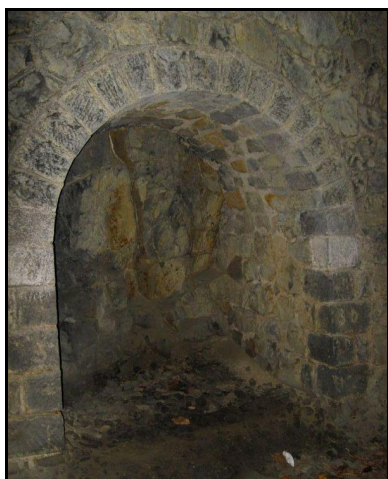
Nature de l'ouvrage :	<b>Vrai tunnel de percement</b>
Longueur :	<b>346 m</b>
Nombre de voies :	<b>1</b>
Usage actuel :	<b>Abandonné</b>
Etat général accès :	<b>Pédestre bon (proximité route)</b>
Etat général galerie :	<b>Bon</b>

**COMMENTAIRES :**

Aussi dénommé tunnel de Berthail, cet ouvrage est en très mauvais état, voire dangereux car son parement est effondré en plusieurs endroits.

**ICONOGRAPHIE :****ENTREE****SORTIE**

Sur ces six photos, notez comme la physionomie d'un tunnel peut varier d'une saison à l'autre



Détail d'une niche de protection dans la galerie



La sortie vue de l'intérieur

---

**Si cette fiche comporte des erreurs ou des oublis, merci de nous le signaler.**

★ ★ ★