



# INVENTAIRE des TUNNELS FERROVIAIRES de FRANCE

[itff@hotmail.fr](mailto:itff@hotmail.fr)

## FICHE TUNNEL

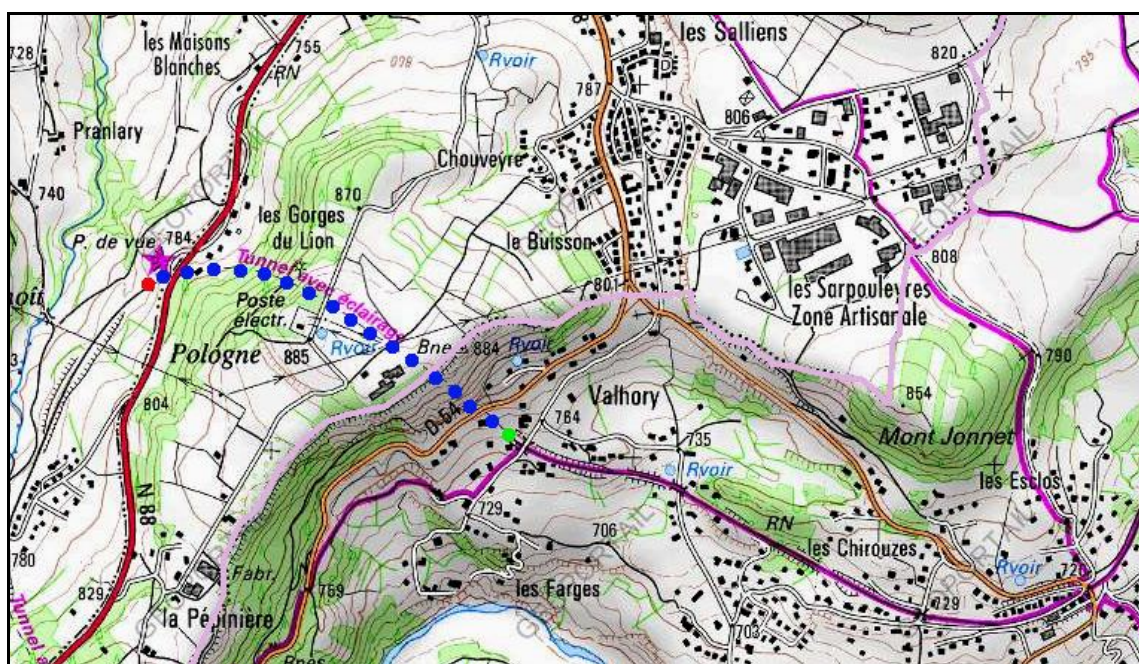
N° INVENTAIRE : **43078.1** NOM : Tunnel de Taulhac

SECTION de LIGNE : BRIVES CHARENSAC (43) > LANGOGNE (48)

COMMUNES : Entrée : Coubon (43) Sortie : Le Puy en Velay (43)

COORDONNEES : Lambert II Etendu  
X : 722,699 X : 721,705  
Y : 2002,037 Y : 2002,415

Altitude moyenne : 750 m



### DONNEES TECHNIQUES :

Nature de l'ouvrage : Vrai tunnel de percement

Longueur : 1142 m

Nombre de voies : 1

Usage actuel : Aménagé randonnée

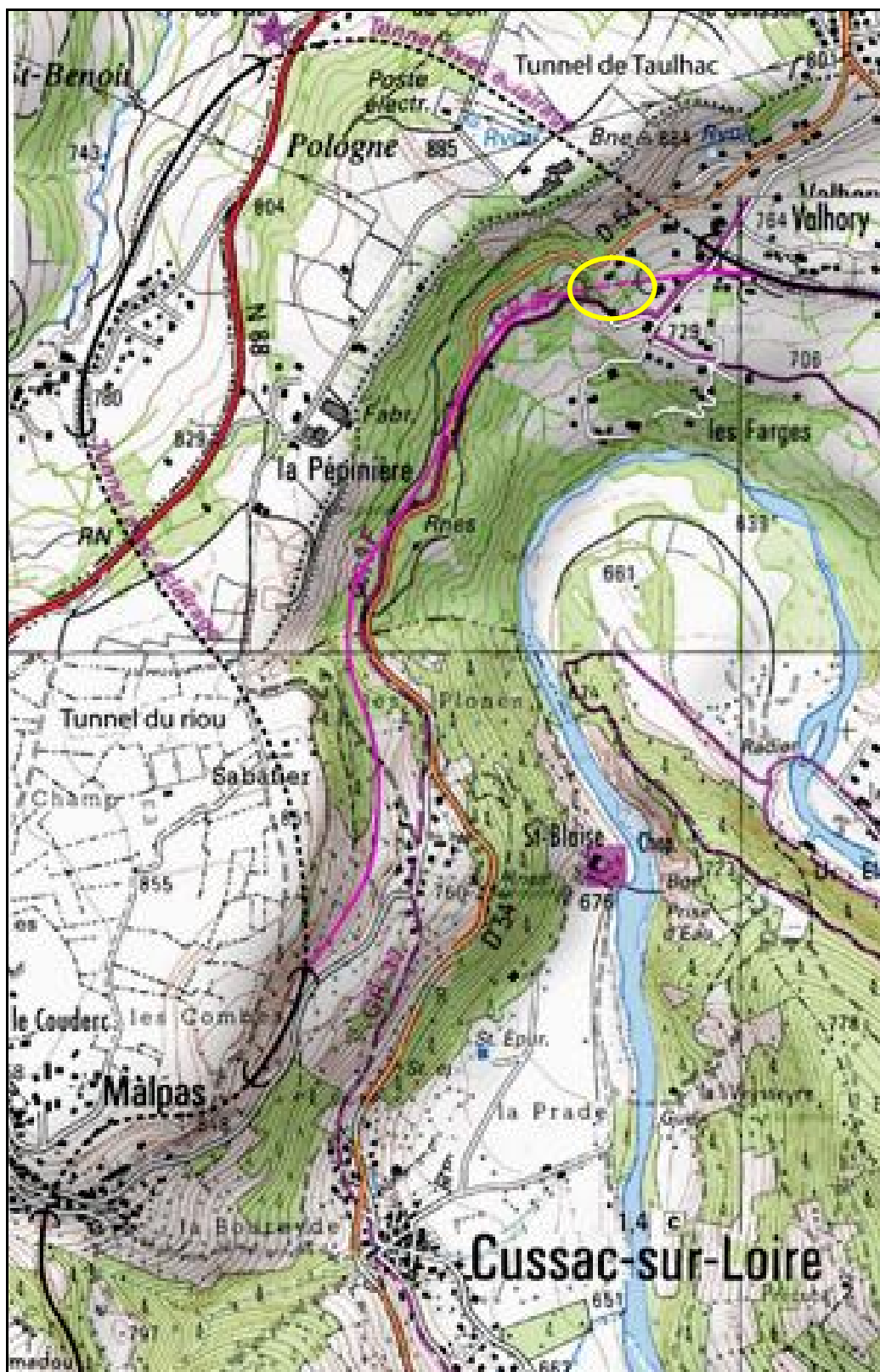
Etat général accès : Pédestre bon

Etat général galerie : Bon

## COMMENTAIRES :

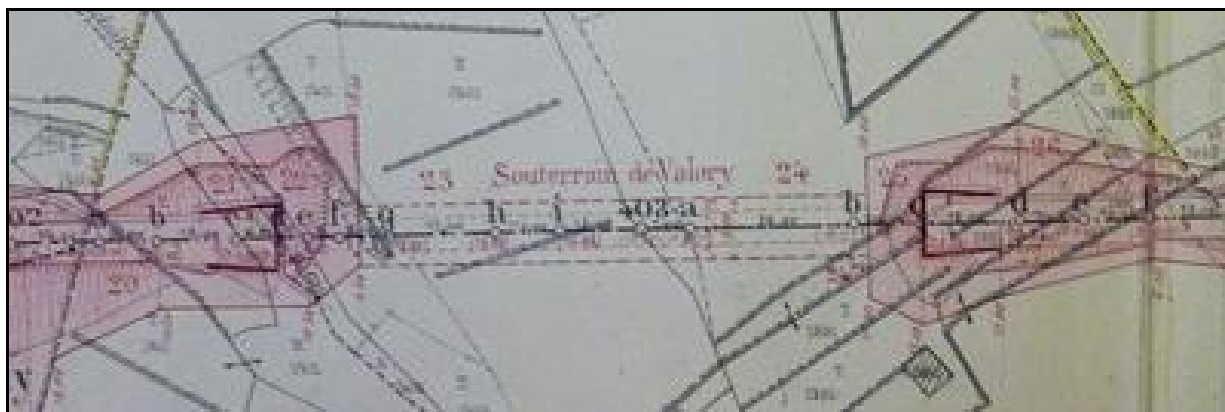
A l'origine, la voie ferrée entre Brives Charensac et Cussac devait remonter le long du flanc ouest de la vallée de la Loire. Sur cette portion, la ligne devait passer en dessous de la crête qui borde le plateau et traverser deux ouvrages d'art : un court tunnel et un viaduc.

Mais lors de la construction, des mouvements de terrain incessants ont obligé à revoir le parcours et à définir un nouveau tracé. Celui-ci fait donc une boucle par le plateau et a nécessité le percement de deux longs tunnels pour passer sous la crête : celui de Taulhac et celui de Riou.



Extrait de carte montrant le tracé final (en noir) et le tracé primitif (en violet)  
L'ellipse jaune montre l'emplacement du court tunnel qui aurait dû être construit

Seule la moitié sud du tracé primitif a été réalisée. Partant de l'actuelle sortie du tunnel de Riou et remontant vers le nord, elle s'arrête à l'endroit où aurait dû se situer le viaduc. Le petit tunnel de Valhory, quant à lui, situé beaucoup plus au nord, n'a jamais vu le jour. Il n'a même pas été ébauché.



Plan d'époque du petit ouvrage de Valhory qui n'a jamais été creusé

Malgré la déviation, le début de la galerie de Taulhac a quand même fait l'objet de gros problèmes de mouvements de terrain qui ont nécessité la pose de cintres métalliques qui sont toujours en place et visibles.



Plan d'époque du tunnel de Taulhac  
Attention, le nord est ici en bas de la carte

Aujourd'hui, la ligne Brives Charensac > Langogne est aménagée en Voie Verte de randonnée jusqu'à Solignac sur Loire. Le tunnel de Taulhac en fait partie et est équipé d'un système d'éclairage.

## ICONOGRAPHIE :

**ENTREE**



**SORTIE**





L'entrée et la sortie du tunnel à l'époque des travaux  
Le nuage de poussière sortant de l'entrée donne une idée des conditions de travail dans la galerie



L'entrée du tunnel avec un baraquement de chantier dans la tranchée d'accès



Ci-dessus et ci-dessous, la partie cintrée de la galerie  
La photo de droite ci-dessus montre bien le pincement de la base du piédroit sous la poussée du terrain  
Et celle de droite ci-dessous montre une belle fissure qui a brisé des pierres du parement





La partie centrale du tunnel et sa longue ligne droite



Le fonctionnement de l'éclairage

---

Si cette fiche comporte des erreurs ou des oublis, merci de nous le signaler.

★ ★ ★