



# INVENTAIRE des TUNNELS FERROVIAIRES de FRANCE

[itff@hotmail.fr](mailto:itff@hotmail.fr)

## FICHE TUNNEL

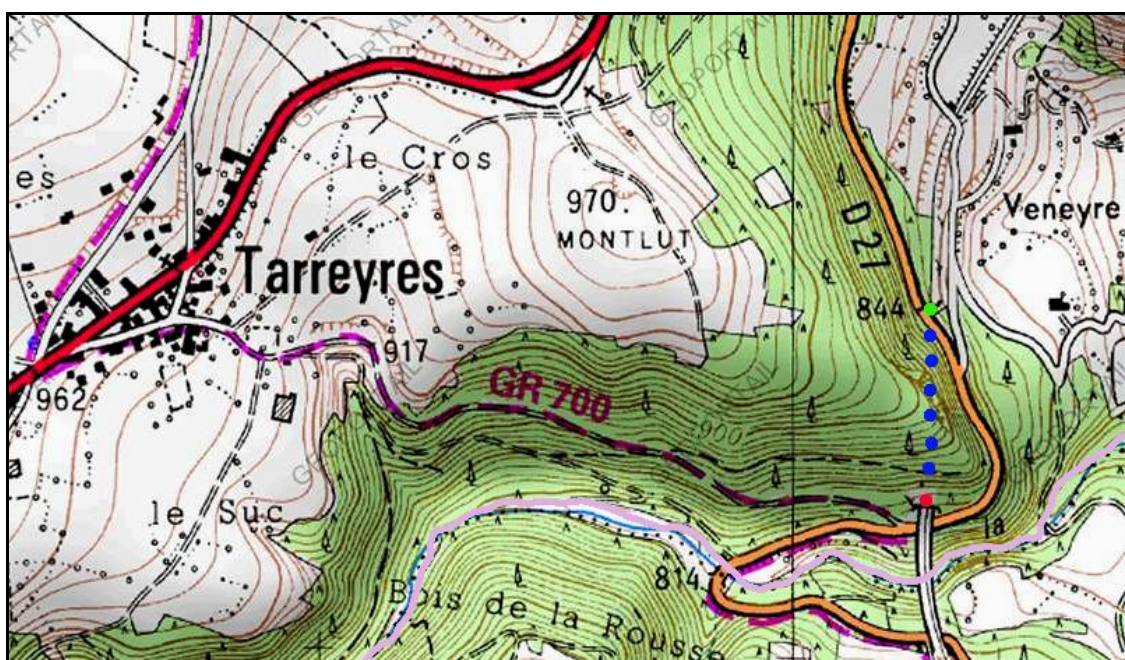
N° INVENTAIRE : 43084.3 NOM : Tunnel de Veneyre

SECTION de LIGNE : BRIVES CHARENSAC (43) > LANGOGNE (48)

COMMUNES : Entrée : Cussac sur Loire (43) Sortie : Cussac sur Loire (43)

COORDONNEES : Lambert II Etendu  
X : 721,940 X : 721,937  
Y : 1998,485 Y : 1998,202

Altitude moyenne : 835 m



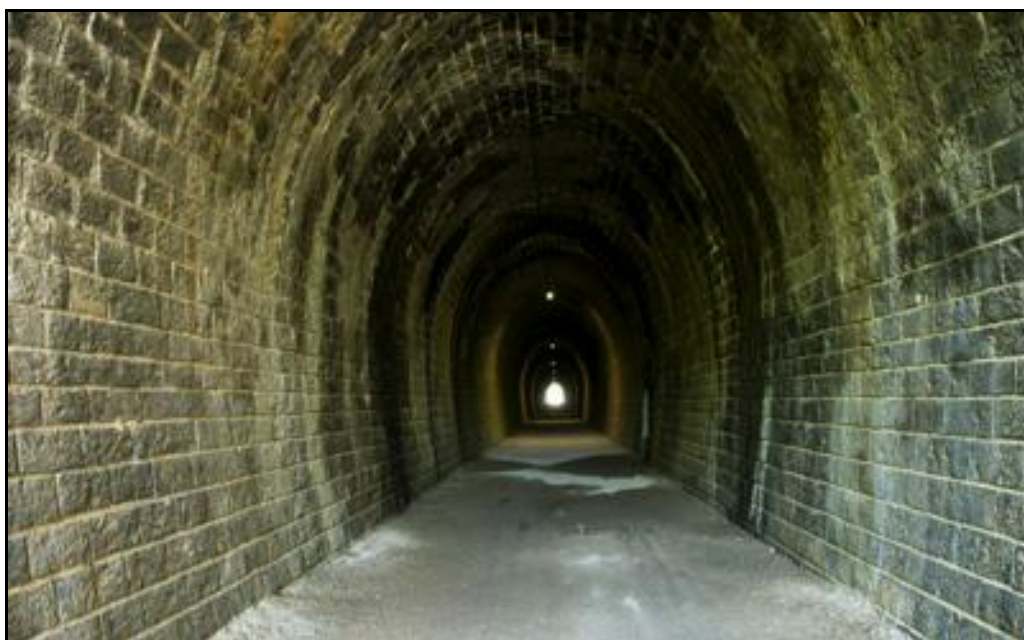
### DONNEES TECHNIQUES :

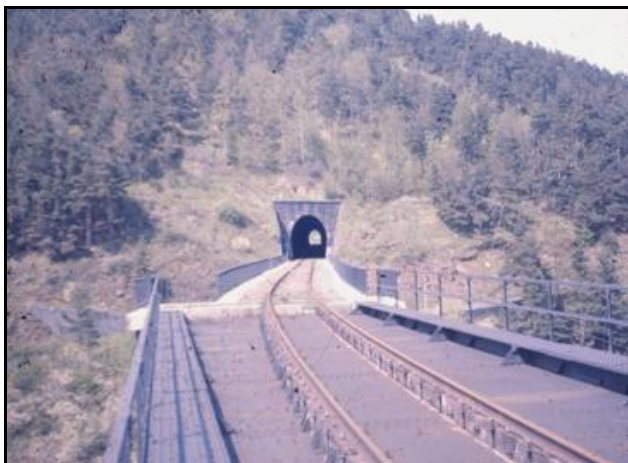
Nature de l'ouvrage : Vrai tunnel de percement  
Longueur : 281 m  
Nombre de voies : 1  
Usage actuel : Aménagé randonnée  
Etat général accès : Pédestre bon  
Etat général galerie : Bon

**COMMENTAIRES :**

La partie nord de l'ancienne ligne Brives Charensac > Langogne est aménagée en Voie Verte de randonnée jusqu'à Solignac sur Loire. Le tunnel en fait partie et est équipé d'un système d'éclairage.

**ICONOGRAPHIE :****ENTREE****SORTIE**

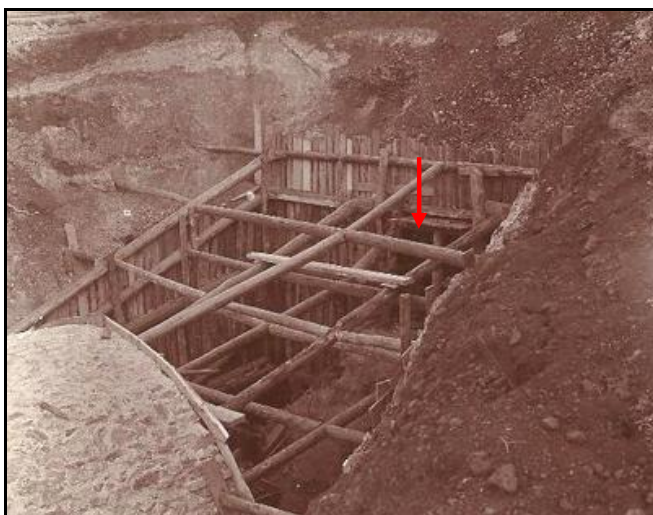
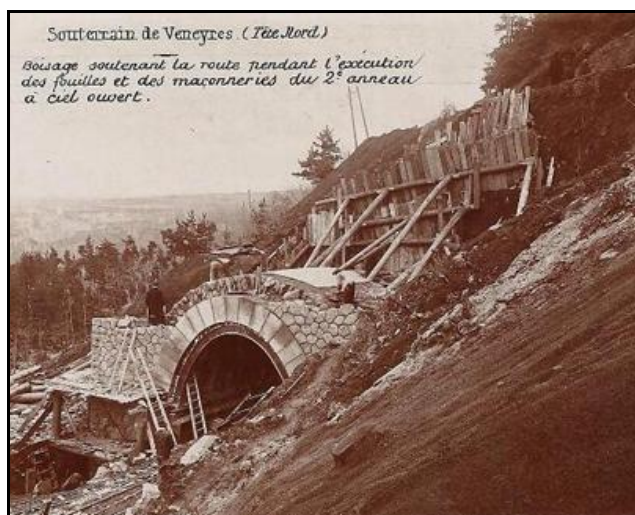




Ci-dessus et ci-dessous, la sortie du tunnel à trois époques différentes avec la ligne encore en service, abandonnée, et transformée en voie verte de randonnée



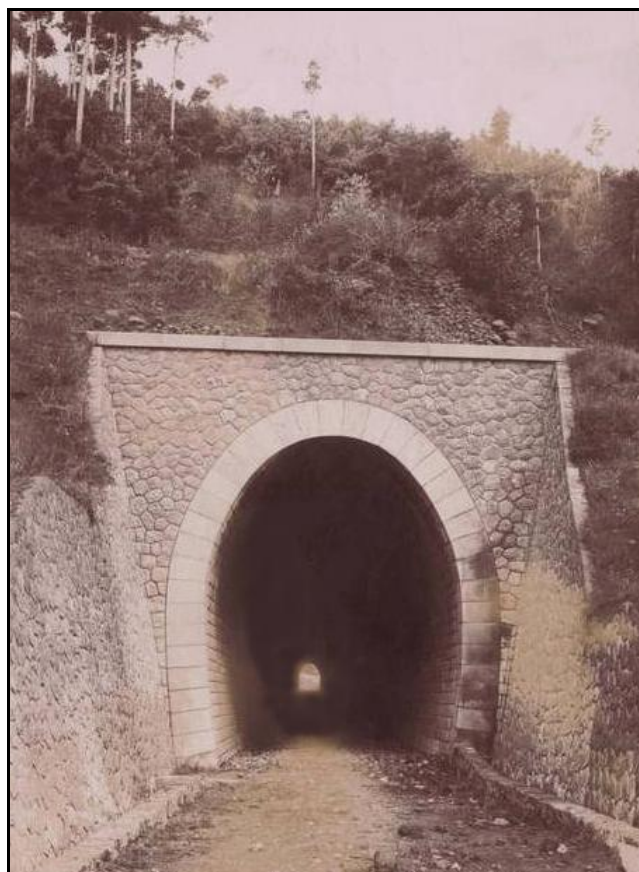
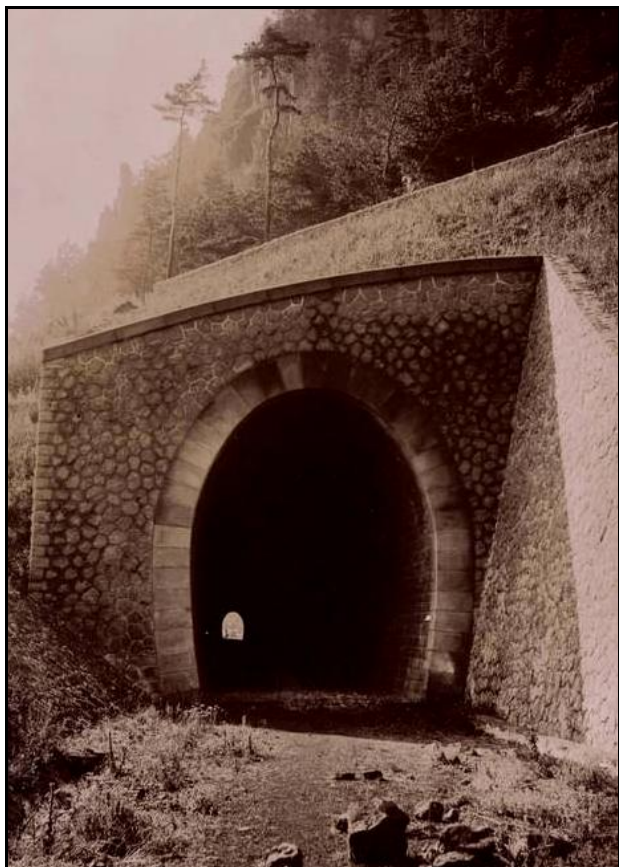
Ci-contre et ci-dessous, trois photos d'époque montrant la construction du fronton d'entrée du tunnel et les boisages mis en place pour soutenir la route qui passe juste au-dessus



Sur cette photo, on devine l'entrée de la galerie d'axe qui a servi au percement du tunnel (flèche rouge)



La sortie, avant que le viaduc qui lui fait suite, ne soit construit



Le tunnel juste après sa construction et avant pose de la voie

---

**Si cette fiche comporte des erreurs ou des oublis, merci de nous le signaler.**

★ ★ ★