



INVENTAIRE des TUNNELS FERROVIAIRES de FRANCE

itff@hotmail.fr

FICHE TUNNEL

N° INVENTAIRE : **43087.1** NOM : Tunnel de Champ



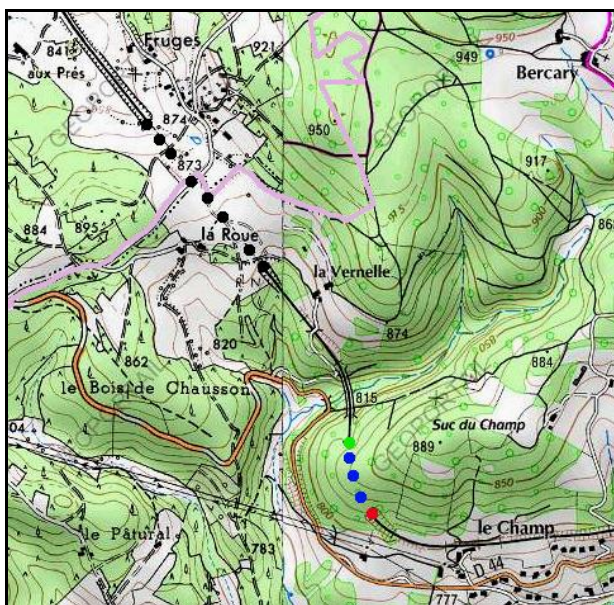
SECTION de LIGNE : **FIRMINY (42)** > **DUNIERES (43)**

COMMUNES : **Entrée : Dunières (43)** **Sortie : Dunières (43)**

COORDONNEES : Lambert II Etendu

X :	755,752	X :	755,832
Y :	2026,866	Y :	2026,646

Altitude moyenne : **820 m**



Les points noirs indiquent le tunnel voisin de Fruges, n° 43213.2

DONNEES TECHNIQUES :

Nature de l'ouvrage : **Vrai tunnel de percement**

Longueur : **240 m**

Nombre de voies : **1**

Usage actuel : **En service (accès dangereux)**

Etat général accès : **Ligne en service (accès dangereux)**

Etat général galerie : **Bon**

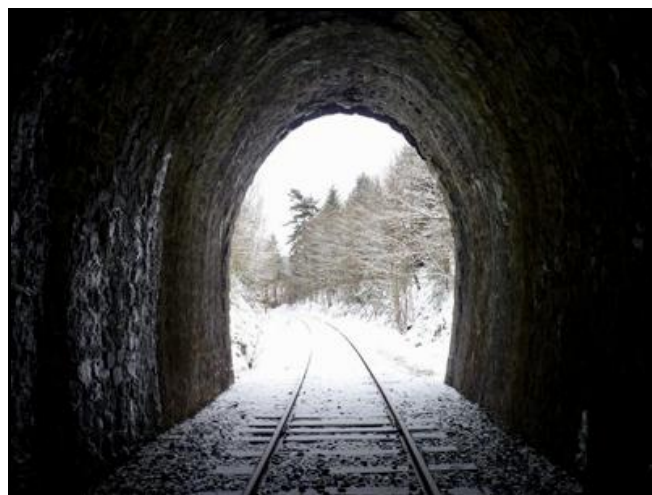
COMMENTAIRES :

ICONOGRAPHIE :

ENTREE

SORTIE





La galerie possède des niches profondes et généreuses

Si cette fiche comporte des erreurs ou des oublis, merci de nous le signaler.

★ ★ ★