



INVENTAIRE des TUNNELS FERROVIAIRES de FRANCE

itff@hotmail.fr

FICHE TUNNEL

N° INVENTAIRE : **43136.10** NOM : Tunnel de Fontannes



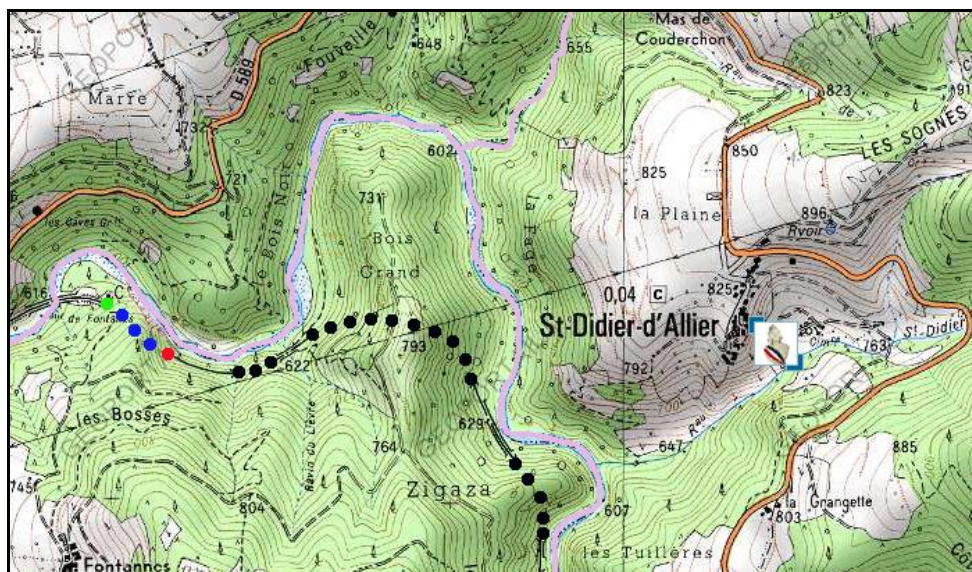
SECTION de LIGNE : **BACONNET (43) > LANGOGNE (48)**

COMMUNES : **Entrée : Monistrol d'Allier (43) Sortie : Monistrol d'Allier (43)**

COORDONNEES : **Lambert II Etendu**

X :	705,016	X :	705,199
Y :	1997,516	Y :	1997,379

Altitude moyenne : **616 m**



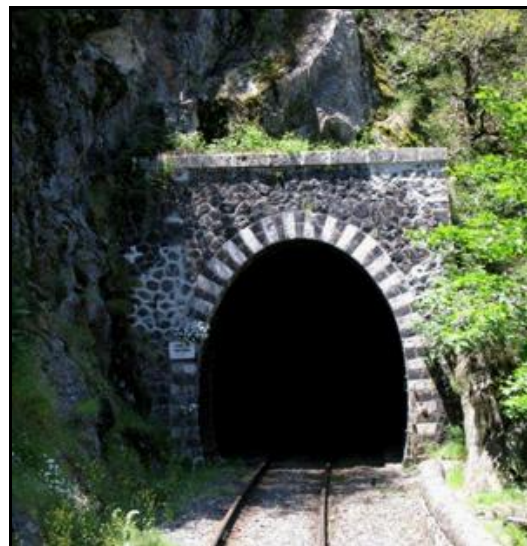
Les points noirs indiquent, de gauche à droite, les tunnels voisins de Jacquet, n° 43136.11, Douchanez n° 43136.12 et Saint Didier, n° 43136.13

DONNEES TECHNIQUES :

Nature de l'ouvrage :	Vrai tunnel de percement
Longueur :	196 m
Nombre de voies :	1
Usage actuel :	En service (accès dangereux)
Etat général accès :	Ligne en service (accès dangereux)
Etat général galerie :	Bon

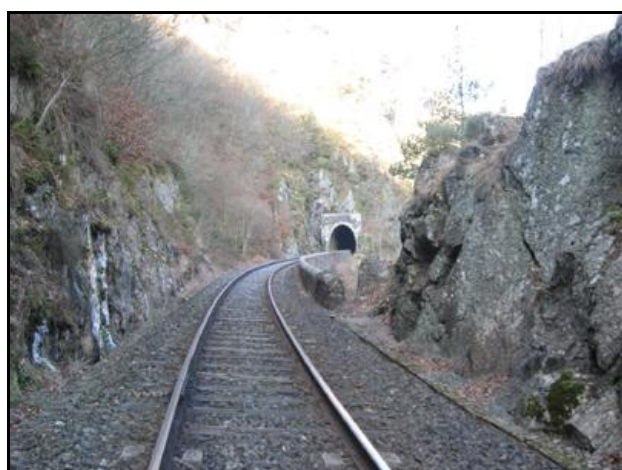
COMMENTAIRES :

Appelé aussi tunnel de Fontaine.

ICONOGRAPHIE :**ENTREE****SORTIE**



En été et en hiver, l'entrée du tunnel qui suit le viaduc de Fontannes



Ci-dessus et ci-dessous, la sortie du tunnel dans ses parures d'hiver et d'été, dans le magnifique cadre des gorges de l'Allier



Si cette fiche comporte des erreurs ou des oublis, merci de nous le signaler.

★ ★ ★