



INVENTAIRE des TUNNELS FERROVIAIRES de FRANCE

itff@hotmail.fr

FICHE TUNNEL

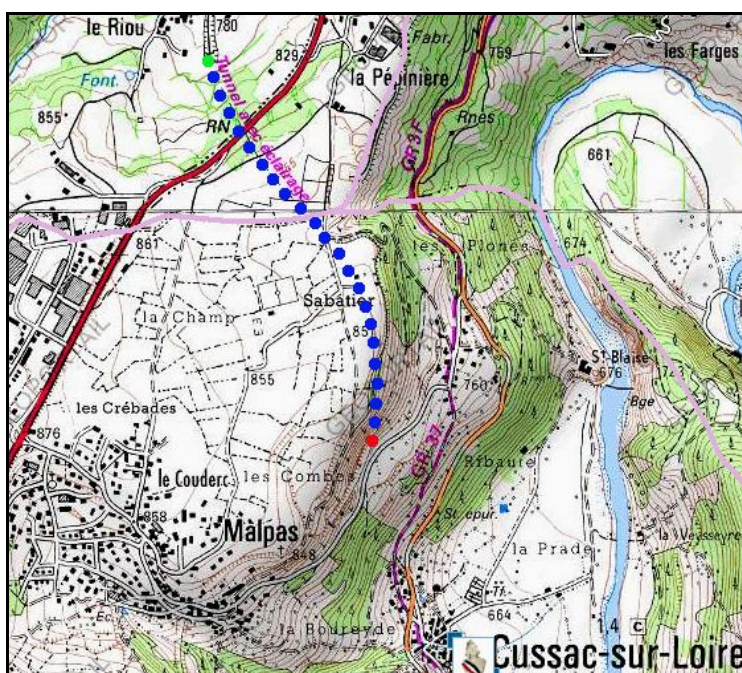
N° INVENTAIRE : 43157.1 NOM : Tunnel de Riou

SECTION de LIGNE : BRIVES CHARENSAC (43) > LANGOGNE (48)

COMMUNES : Entrée : Le Puy en Velay (43) Sortie : Cussac sur Loire (43)

COORDONNEES : Lambert II Etendu
X : 721,313 X : 721,844
Y : 2001,593 Y : 2000,433

Altitude moyenne : 770 m



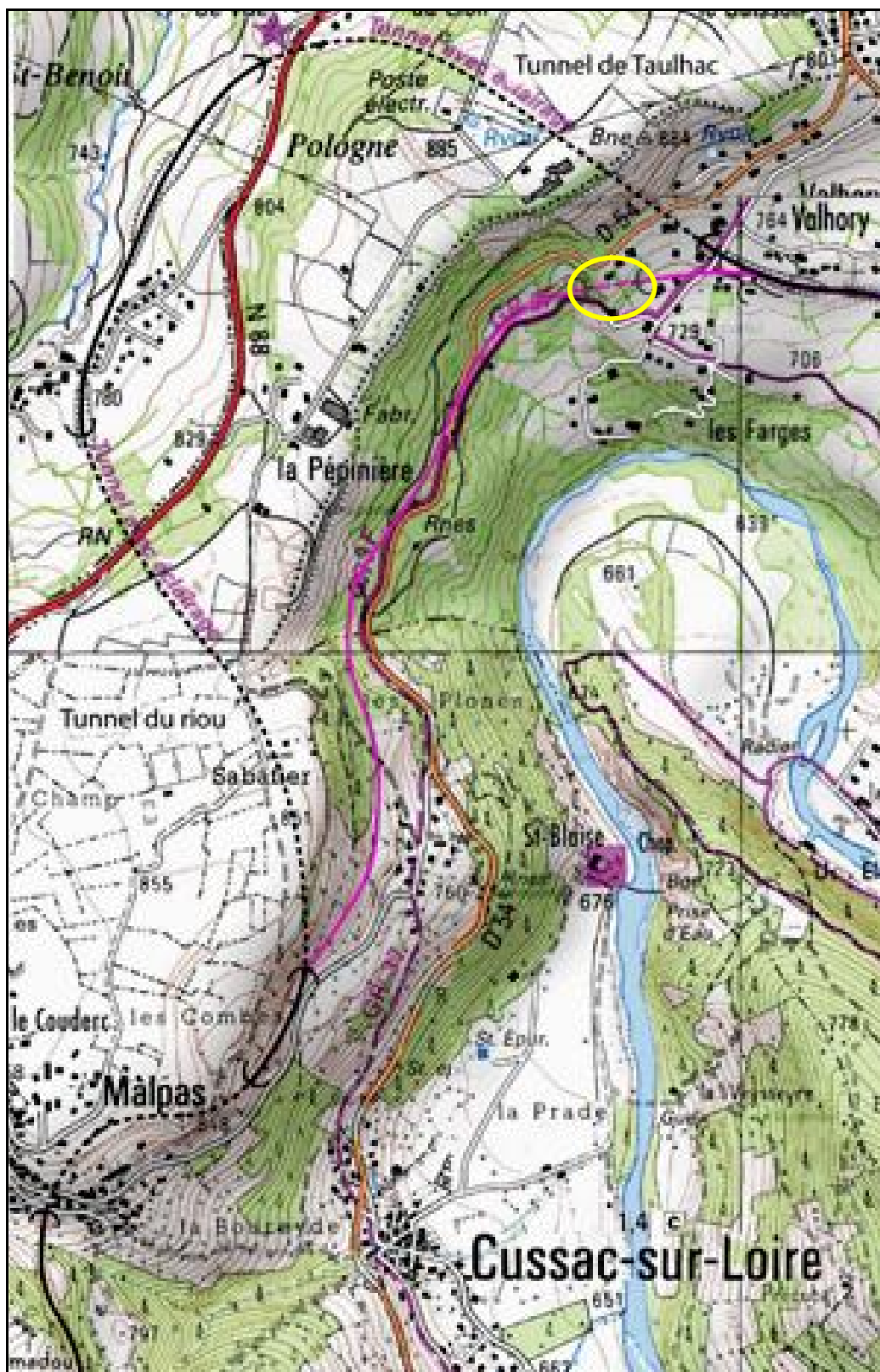
DONNEES TECHNIQUES :

Nature de l'ouvrage : Vrai tunnel de percement
Longueur : 1268 m
Nombre de voies : 1
Usage actuel : Aménagé randonnée
Etat général accès : Pédestre bon
Etat général galerie : Bon

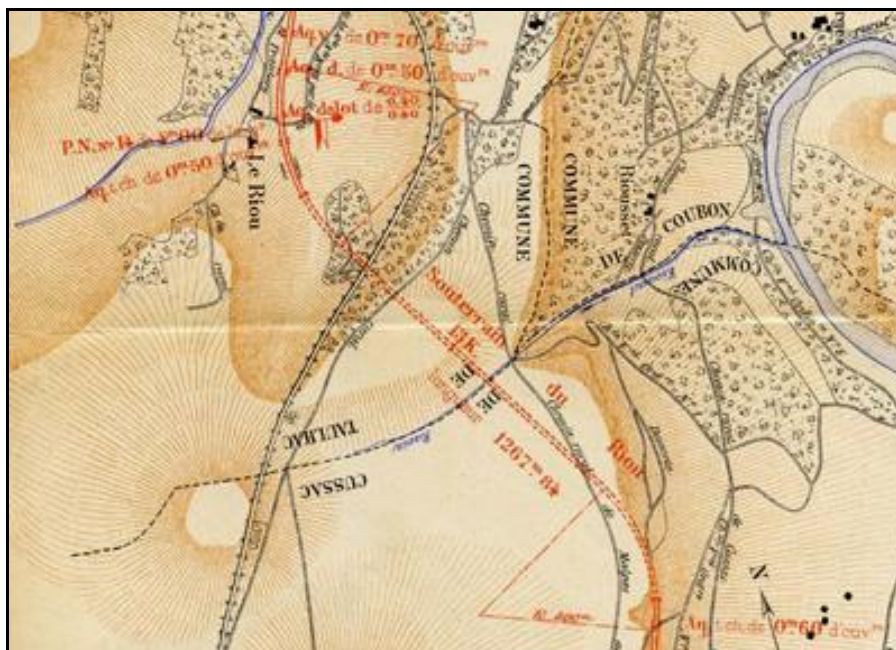
COMMENTAIRES :

A l'origine, la voie ferrée entre Brives Charensac et Cussac devait remonter le long du flanc ouest de la vallée de la Loire. Sur cette portion, la ligne devait passer en dessous de la crête qui borde le plateau et le tracé prévoyait la construction de deux ouvrages d'art : un court tunnel et un viaduc.

Mais lors de la construction de la plateforme, des mouvements de terrain incessants ont obligé à revoir le parcours et à définir un nouveau tracé. Celui-ci fait donc une boucle par le plateau et a nécessité le percement de deux longs tunnels pour passer sous la crête : celui de Taulhac et celui de Riou.



Extrait de carte montrant le tracé final (en noir) et le tracé primitif (en violet)
L'ellipse jaune montre l'emplacement du court tunnel qui aurait dû être construit



Plan d'époque du tunnel de Riou

ICONOGRAPHIE :

ENTREE

SORTIE



Seule la moitié sud du tracé primitif a été réalisée
C'est la plateforme abandonnée que l'on peut voir à gauche, en sortant du tunnel



Deux vues de la sortie du tunnel



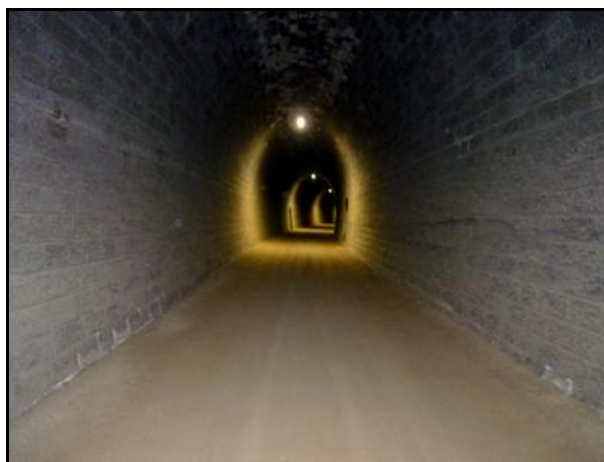
La galerie éclairée dans sa partie médiane et droite



Architecture curieuse : une niche dans une niche



Le début de la galerie prise depuis l'entrée



La courbe finale avant la sortie



L'entrée et la sortie vues de l'intérieur du tunnel



La sortie du tunnel dans les derniers temps de l'exploitation

Si cette fiche comporte des erreurs ou des oublis, merci de nous le signaler.

★ ★ ★