



# INVENTAIRE des TUNNELS FERROVIAIRES de FRANCE

[itff@hotmail.fr](mailto:itff@hotmail.fr)

## FICHE TUNNEL

N° INVENTAIRE : **43160.1** NOM : Tunnel des Ribains



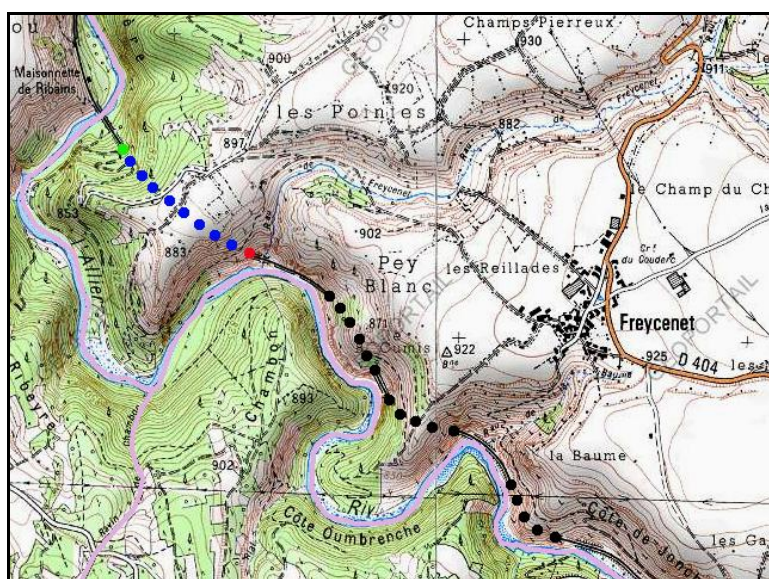
SECTION de LIGNE : **BACONNET (43)** > **LANGOGNE (48)**

COMMUNES : **Entrée : Rauret (43)** **Sortie : Rauret (43)**

COORDONNEES : **Lambert II Etendu**

<b>X :</b>	<b>712,890</b>	<b>X :</b>	<b>713,332</b>
<b>Y :</b>	<b>1979,578</b>	<b>Y :</b>	<b>1979,227</b>

Altitude moyenne : **810 m**



Les points noirs indiquent, de gauche à droite, les tunnels voisins de Rauret, n° 43160.2, Freyenet, n° 43160.3 et Joncherette, n° 43160.4

### DONNEES TECHNIQUES :

Nature de l'ouvrage : **Vrai tunnel de percement**

Longueur : **583 m**

Nombre de voies : **1**

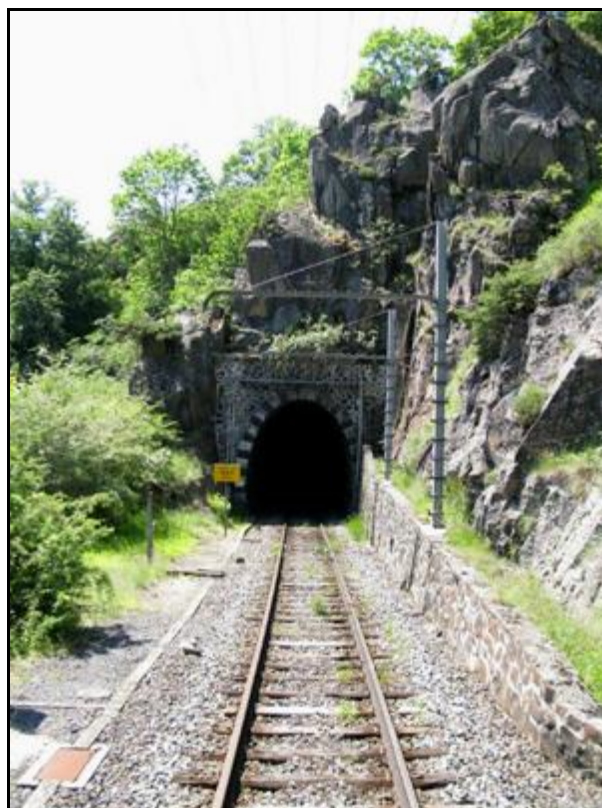
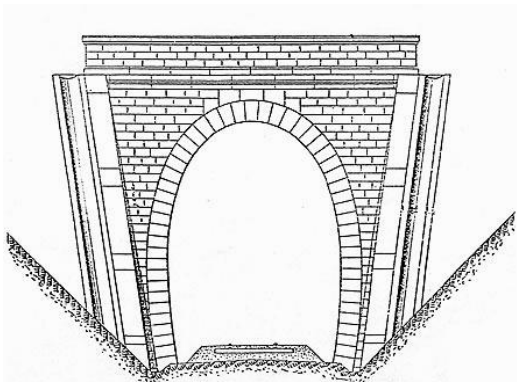
Usage actuel : **En service (accès dangereux)**

Etat général accès : **Ligne en service (accès dangereux)**

Etat général galerie : **Bon**

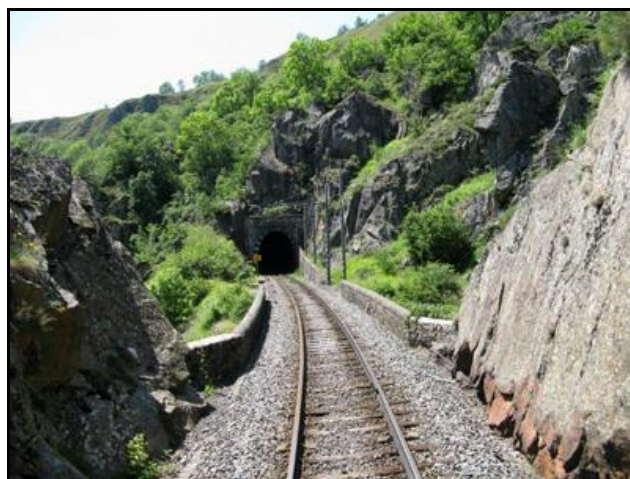
**COMMENTAIRES :****ICONOGRAPHIE :****ENTREE****SORTIE**

Une photo actuelle disponible pour l'instant.  
Il ne tient qu'à vous...



Quelqu'un a pris mon derrière. Qui prendra mon visage ?





---

**Si cette fiche comporte des erreurs ou des oublis, merci de nous le signaler.**

★ ★ ★