



INVENTAIRE des TUNNELS FERROVIAIRES de FRANCE

itff@hotmail.fr

FICHE TUNNEL

N° INVENTAIRE : **43160.3** NOM : Tunnel de Freycenet

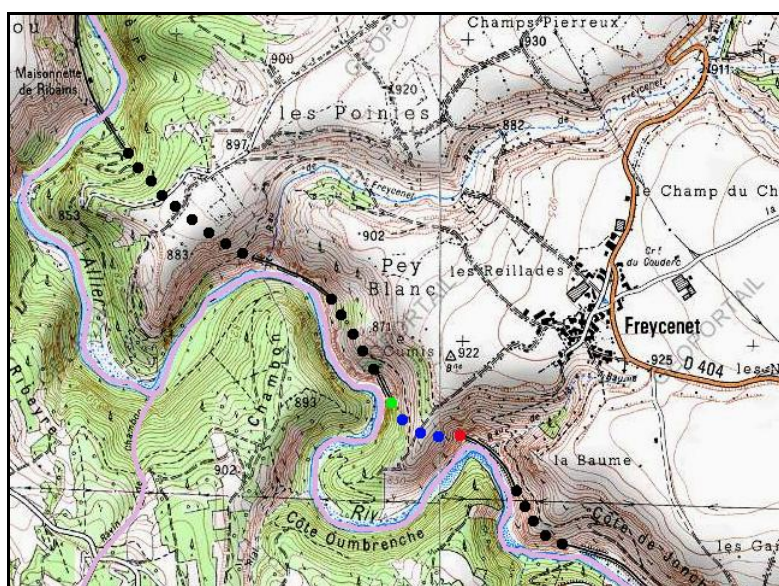


SECTION de LIGNE : BACONNET (43) > LANGOGNE (48)

COMMUNES : Entrée : Rauret (43) Sortie : Rauret (43)

COORDONNEES : Lambert II Etendu
X : 713,812 X : 714,066
Y : 1978,768 Y : 1978,651

Altitude moyenne : 827 m



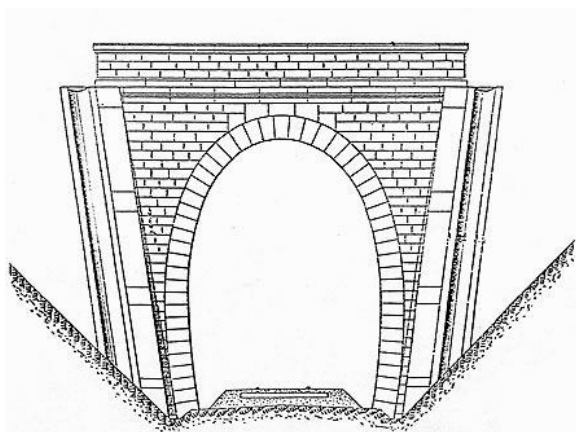
Les points noirs indiquent, de gauche à droite, les tunnels voisins de Ribains, n° 43160.1, Rauret, n° 43160.2 et Joncherette, n° 43160.4

DONNEES TECHNIQUES :

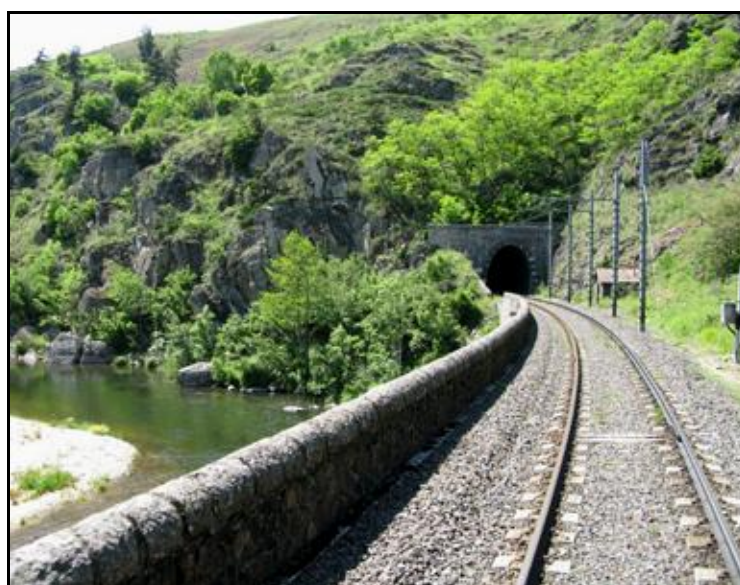
Nature de l'ouvrage : **Vrai tunnel de percement**
Longueur : **290 m**
Nombre de voies : **1**
Usage actuel : **En service (accès dangereux)**
Etat général accès : **Ligne en service (accès dangereux)**
Etat général galerie : **Bon**

COMMENTAIRES :**ICONOGRAPHIE :****ENTREE****SORTIE**

Une photo actuelle disponible pour l'instant.
Il ne tient qu'à vous...



Quelqu'un a pris mon derrière. Qui prendra mon visage ?





Une jolie vue du train Le Cévenol à la sortie du tunnel de Freycenet

Si cette fiche comporte des erreurs ou des oublis, merci de nous le signaler.

★ ★ ★