



INVENTAIRE des TUNNELS FERROVIAIRES de FRANCE

itff@hotmail.fr

FICHE TUNNEL

N° INVENTAIRE : **43160.4** NOM : Tunnel de Joncherette



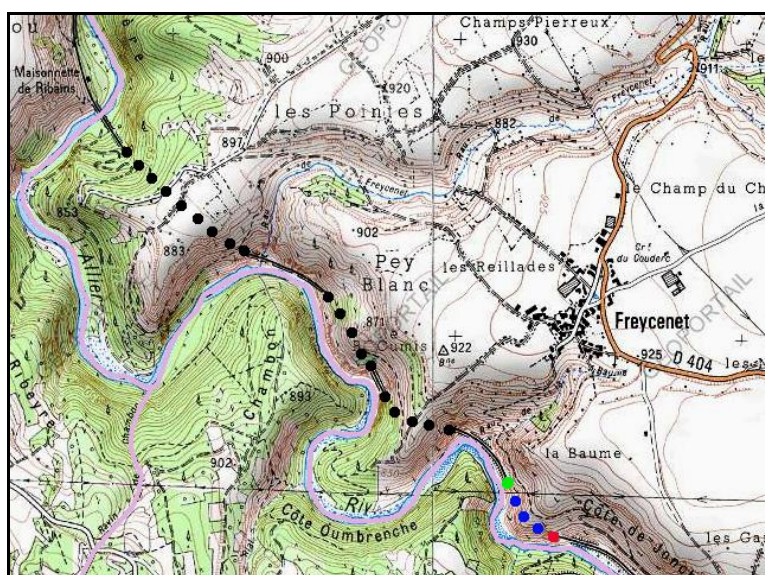
SECTION de LIGNE : **BACONNET (43)** > **LANGOGNE (48)**

COMMUNES : **Entrée : Rauret (43)** **Sortie : Rauret (43)**

COORDONNEES : Lambert II Etendu

X :	714,247	X :	714,424
Y :	1978,488	Y :	1978,300

Altitude moyenne : **829 m**



Les points noirs indiquent, de gauche à droite, les tunnels voisins de Ribains, n° 43160.1, Rauret, n° 43160.2 et Freyenet, n° 43160.3

DONNEES TECHNIQUES :

Nature de l'ouvrage : **Vrai tunnel de percement**

Longueur : **269 m**

Nombre de voies : **1**

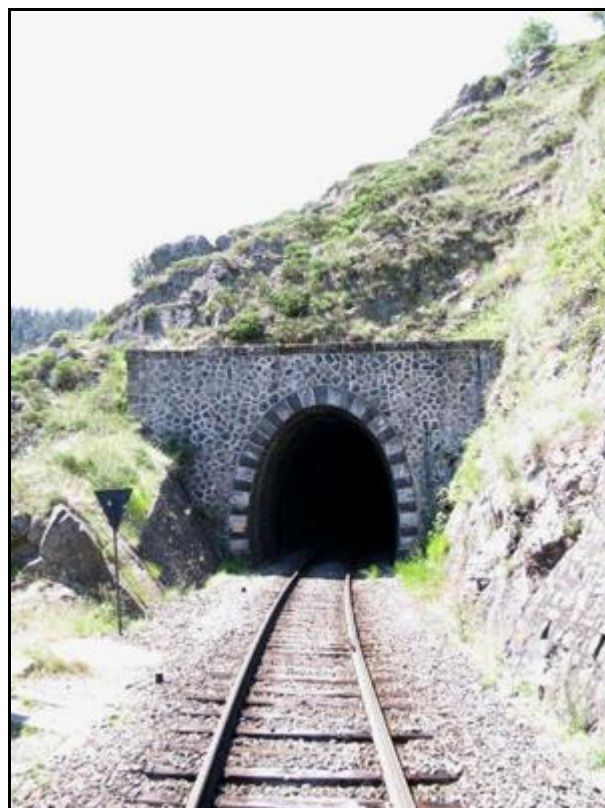
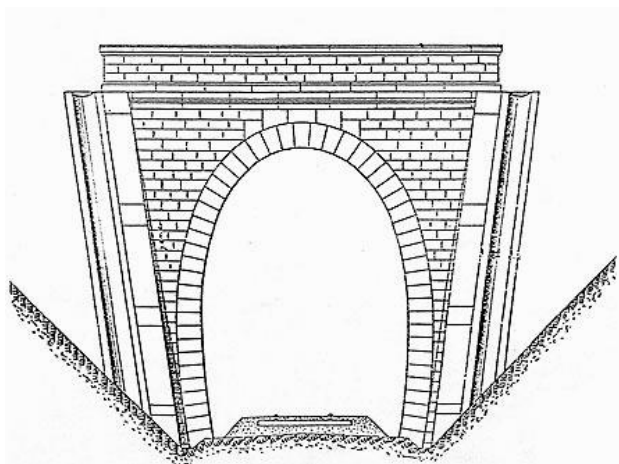
Usage actuel : **En service (accès dangereux)**

Etat général accès : **Ligne en service (accès dangereux)**

Etat général galerie : **Bon**

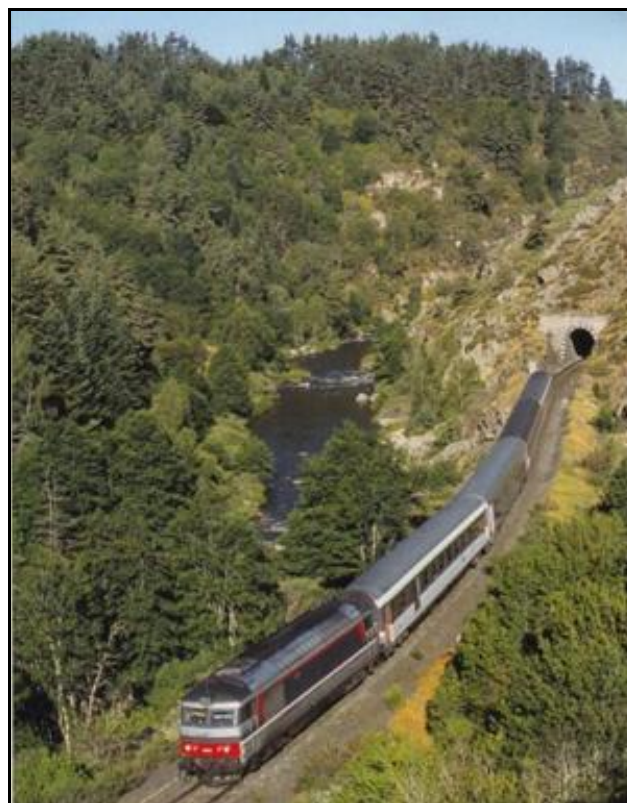
COMMENTAIRES :**ICONOGRAPHIE :****ENTREE****SORTIE**

Une photo actuelle disponible pour l'instant.
Il ne tient qu'à vous...



Quelqu'un a pris mon derrière. Qui prendra mon visage ?





Un spectacle tout à fait exceptionnel :
La sortie du tunnel de Joncherette comme on n'aura plus souvent l'occasion de la voir
Train spécial en double traction vapeur



Et la même photo à la grande époque de la vapeur

Si cette fiche comporte des erreurs ou des oublis, merci de nous le signaler.

★ ★ ★