



INVENTAIRE des TUNNELS FERROVIAIRES de FRANCE

itff@hotmail.fr

FICHE TUNNEL

N° INVENTAIRE : **43192.5** NOM : Tunnel de Saint Christophe



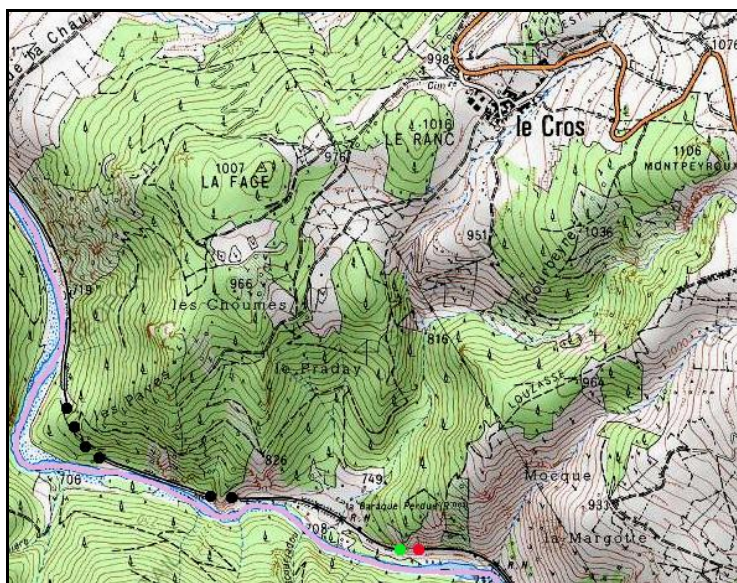
SECTION de LIGNE : **BACONNET (43)** > **LANGOGNE (48)**

COMMUNES : **Entrée : Saint Haon (43)** **Sortie : Saint Haon (43)**

COORDONNEES : **Lambert II Etendu**

X :	710,427	X :	710,482
Y :	1985,267	Y :	1985,267

Altitude moyenne : **727 m**



Les points noirs indiquent, de gauche à droite, les tunnels voisins de La Salette, n° 43192.3 et du Fau, n° 43192.4

DONNEES TECHNIQUES :

Nature de l'ouvrage : **Vrai tunnel de percement**

Longueur : **55 m**

Nombre de voies : **1**

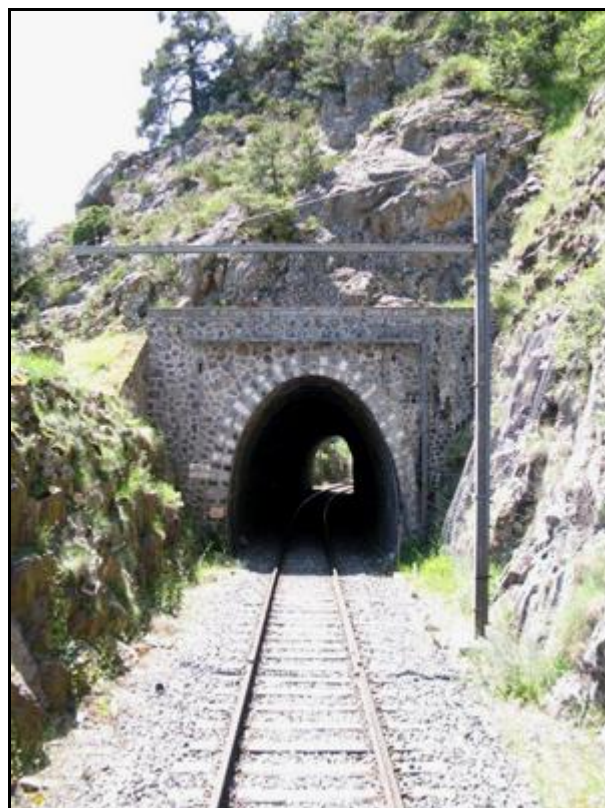
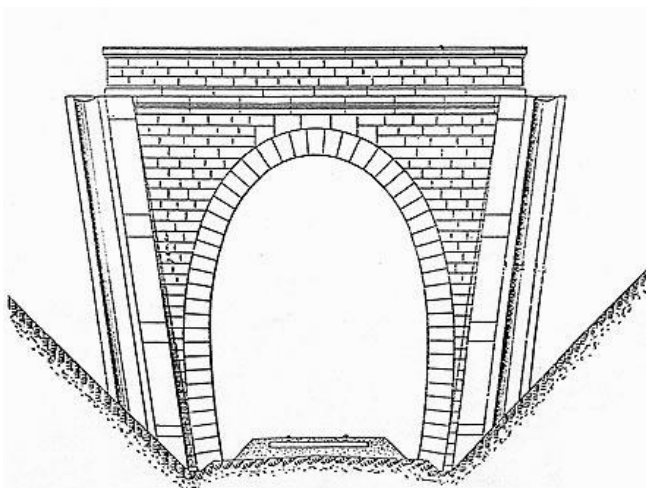
Usage actuel : **En service (accès dangereux)**

Etat général accès : **Ligne en service (accès dangereux)**

Etat général galerie : **Bon**

COMMENTAIRES :**ICONOGRAPHIE :****ENTREE****SORTIE**

Une photo actuelle disponible pour l'instant.
Il ne tient qu'à vous...



Quelqu'un a pris mon derrière. Qui prendra mon visage ?



Si cette fiche comporte des erreurs ou des oublis, merci de nous le signaler.