



INVENTAIRE des TUNNELS FERROVIAIRES de FRANCE

itff@hotmail.fr

FICHE TUNNEL

N° INVENTAIRE : 43213.1 NOM : Tunnel du Vourze

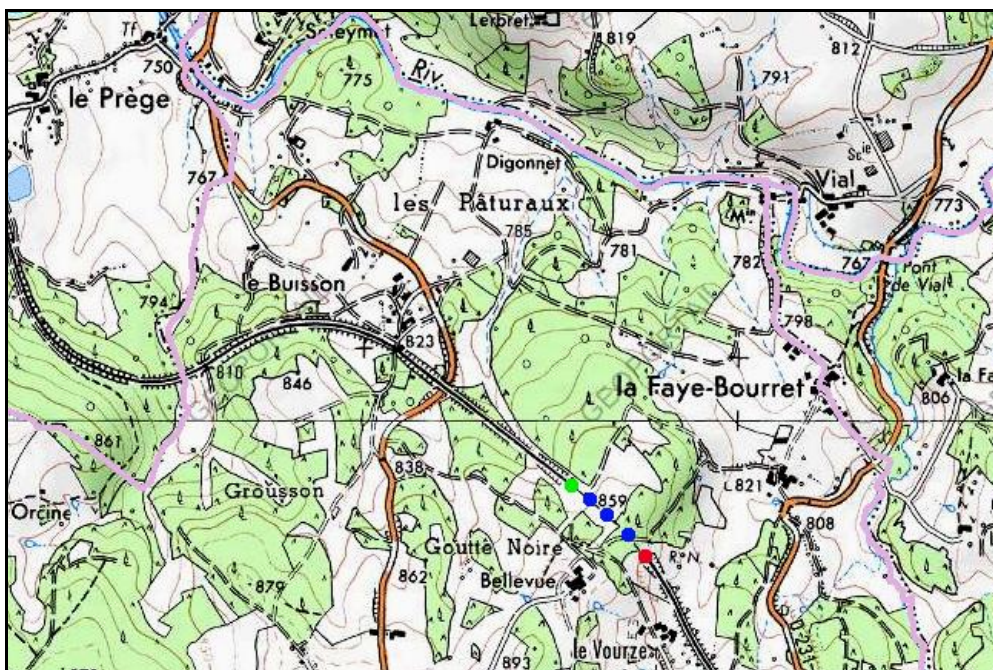


SECTION de LIGNE : FIRMINY (42) > DUNIERES (43)

COMMUNES : Entrée : Saint Pal de Mons (43) Sortie : Saint Pal de Mons (43)

COORDONNEES : Lambert II Etendu
X : 753,577 X : 753,783
Y : 2031,685 Y : 2031,500

Altitude moyenne : 850 m

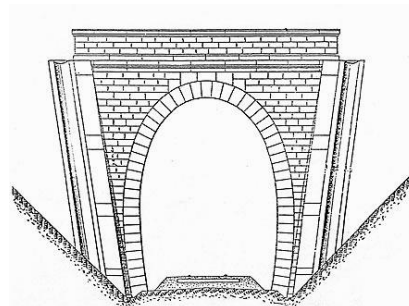
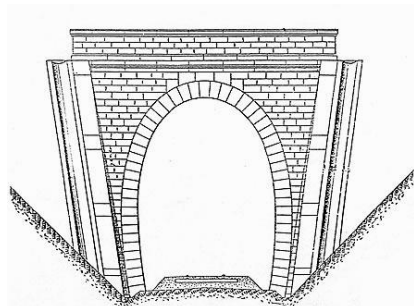


DONNEES TECHNIQUES :

Nature de l'ouvrage : **Vrai tunnel de percement**
Longueur : **268 m**
Nombre de voies : **1**
Usage actuel : **En service (accès dangereux)**
Etat général accès : **Ligne en service (accès dangereux)**
Etat général galerie : **Bon**

COMMENTAIRES :**ICONOGRAPHIE :****ENTREE****SORTIE**

Pas de photos actuelles disponibles pour l'instant.
Il ne tient qu'à vous...



Qui me tirera le portait ?

Si cette fiche comporte des erreurs ou des oublis, merci de nous le signaler.

★ ★ ★