



INVENTAIRE des TUNNELS FERROVIAIRES de FRANCE

itff@hotmail.fr

FICHE TUNNEL

N° INVENTAIRE : **43213.2** NOM : Tunnel de Fruges



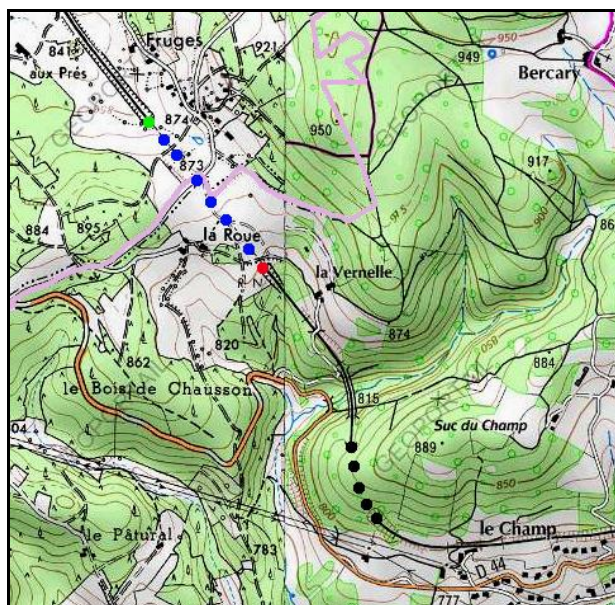
SECTION de LIGNE : **FIRMINY (42)** > **DUNIERES (43)**

COMMUNES : **Entrée : Saint Pal de Mons (43)** **Sortie : Dunières (43)**

COORDONNEES : Lambert II Etendu

X :	755,073	X :	755,457
Y :	2027,870	Y :	2027,424

Altitude moyenne : **855 m**



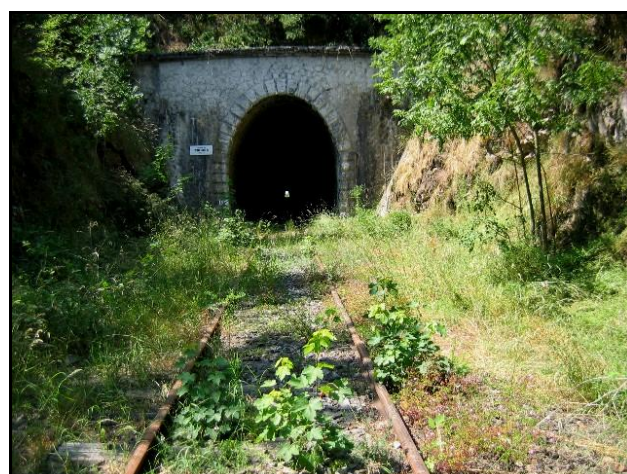
Les points noirs indiquent le tunnel voisin de Champ, n° 43087.1

DONNEES TECHNIQUES :

Nature de l'ouvrage : **Vrai tunnel de percement**
Longueur : **593 m**
Nombre de voies : **1**
Usage actuel : **En service (accès dangereux)**
Etat général accès : **Ligne en service (accès dangereux)**
Etat général galerie : **Bon**

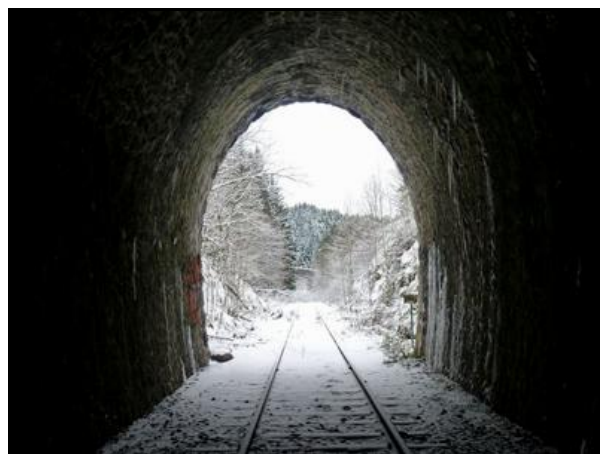
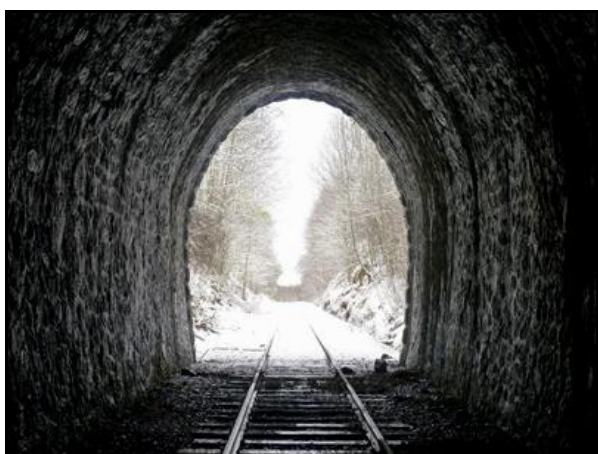
COMMENTAIRES :**ICONOGRAPHIE :****ENTREE****SORTIE**

Ci-dessus et ci-dessous, la sortie en hiver et en été





La neige réserve parfois de mauvaises surprises





L'entrée de la galerie prise par le gel

Si cette fiche comporte des erreurs ou des oublis, merci de nous le signaler.

★ ★ ★