



INVENTAIRE des TUNNELS FERROVIAIRES de FRANCE

itff@hotmail.fr

FICHE TUNNEL

N° INVENTAIRE : **46150.1** NOM : Tunnel de Vieyres

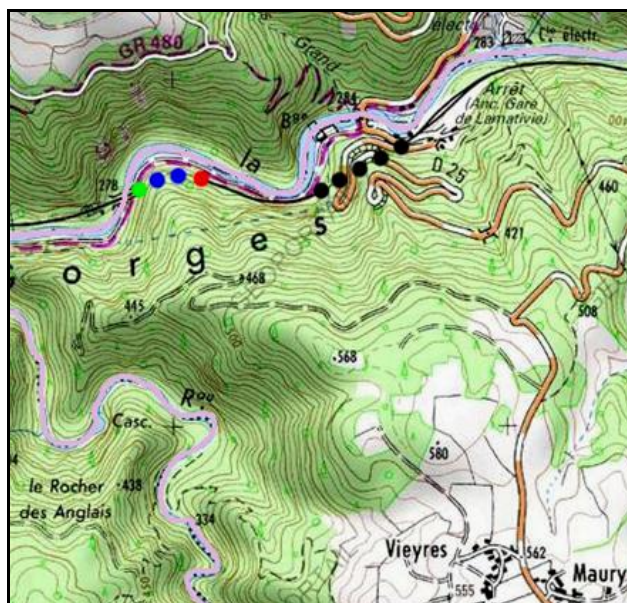


SECTION de LIGNE : LAVAL DE CERÉ (46) > SIRAN ARRET (15)

COMMUNES : Entrée : Lamativie (46) Sortie : Lamativie (46)

COORDONNEES : Lambert II Etendu
X : 574,903 X : 575,078
Y : 1997,611 Y : 1997,634

Altitude moyenne : 278 m



Les points noirs indiquent le tunnel voisin de Lamativie, n° 46150.2

DONNEES TECHNIQUES :

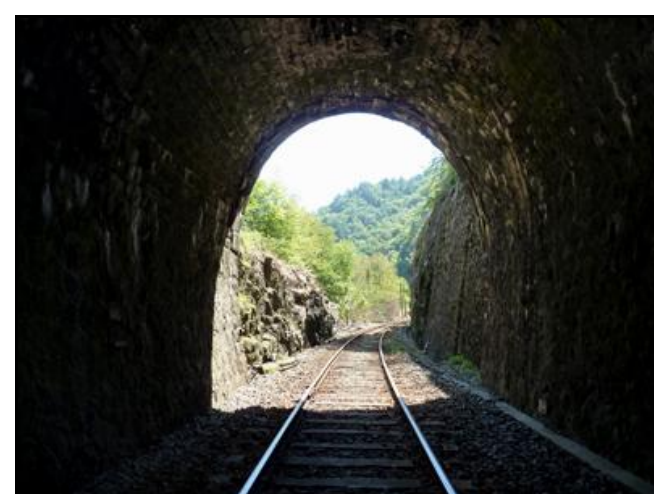
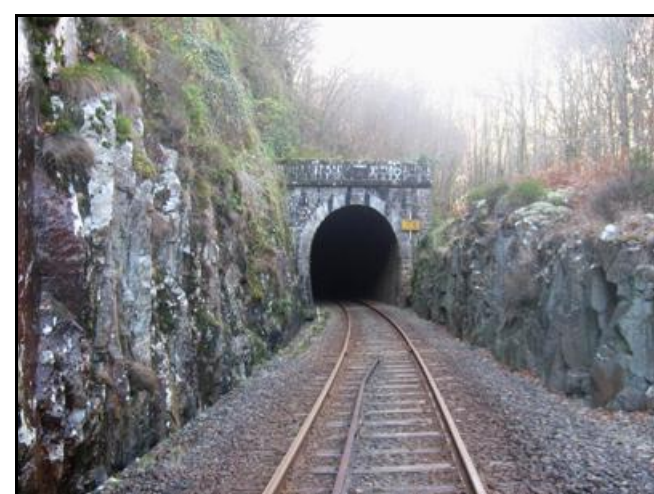
Nature de l'ouvrage : Vrai tunnel de percement
Longueur : 184 m
Nombre de voies : 1
Usage actuel : En service (accès dangereux)
Etat général accès : Ligne en service (accès dangereux)
Etat général galerie : Bon

COMMENTAIRES :

ICONOGRAPHIE :

ENTREE

SORTIE





Si cette fiche comporte des erreurs ou des oublis, merci de nous le signaler.

★ ★ ★