



# INVENTAIRE des TUNNELS FERROVIAIRES de FRANCE

[itff@hotmail.fr](mailto:itff@hotmail.fr)

## FICHE TUNNEL

N° INVENTAIRE : **46150.2** NOM : Tunnel de Lamativie

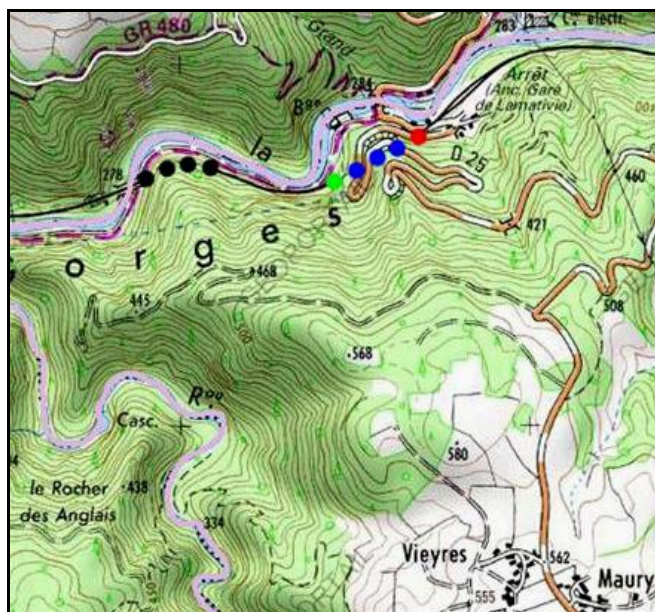


SECTION de LIGNE : LAVAL DE CERÉ (46) > SIRAN ARRET (15)

COMMUNES : Entrée : Lamativie (46) Sortie : Lamativie (46)

COORDONNEES : Lambert II Etendu  
X : 575,434 X : 575,678  
Y : 1997,599 Y : 1997,732

Altitude moyenne : 279 m



Les points noirs indiquent le tunnel voisin de Vieyres, n° 46150.1

### DONNEES TECHNIQUES :

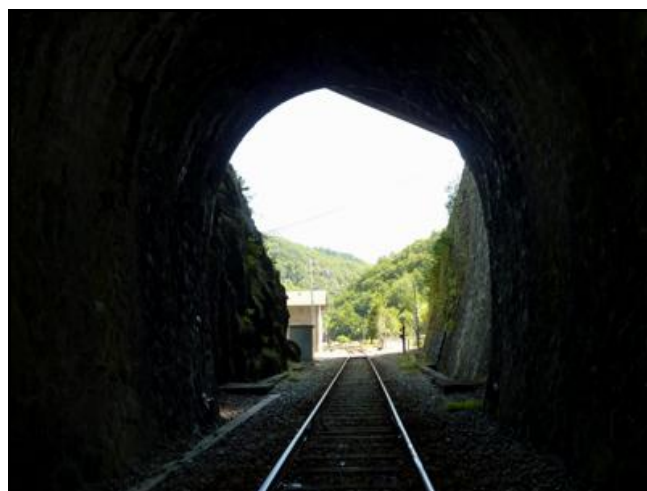
Nature de l'ouvrage : **Vrai tunnel de percement**  
Longueur : **253 m**  
Nombre de voies : **1**  
Usage actuel : **En service (accès dangereux)**  
Etat général accès : **Ligne en service (accès dangereux)**  
Etat général galerie : **Bon**

COMMENTAIRES :

ICONOGRAPHIE :

ENTREE

SORTIE





---

**Si cette fiche comporte des erreurs ou des oublis, merci de nous le signaler.**

★ ★ ★