



INVENTAIRE des TUNNELS FERROVIAIRES de FRANCE

itff@hotmail.fr

FICHE TUNNEL

N° INVENTAIRE : **46150.3** NOM : Tunnel de Laplade

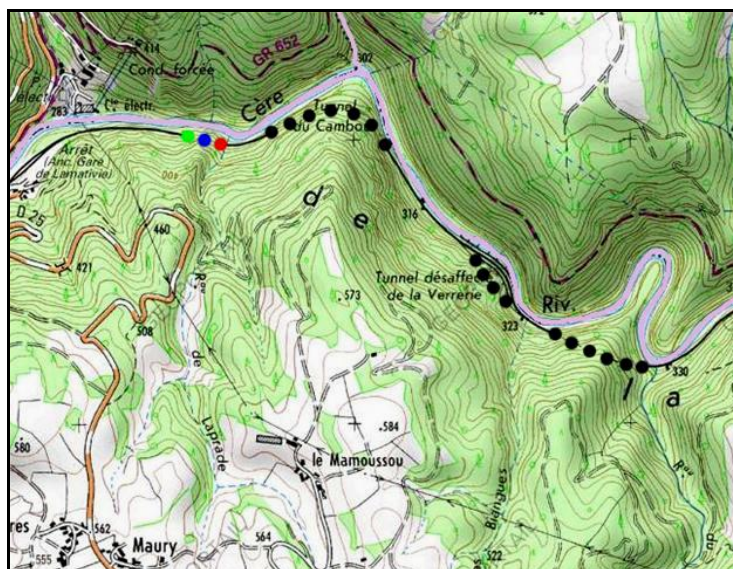


SECTION de LIGNE : LAVAL DE CERÉ (46) > SIRAN ARRET (15)

COMMUNES : Entrée : Lamativie (46) Sortie : Lamativie (46)

COORDONNEES : Lambert II Etendu
X : 576,401 X : 576,494
Y : 1997,934 Y : 1997,912

Altitude moyenne : 281 m



Les points noirs indiquent, de gauche à droite, les tunnels voisins de Cambon, n°46150.4 ; Verrerie, n° 46150.5 et Cournil, n° 46150.6

DONNEES TECHNIQUES :

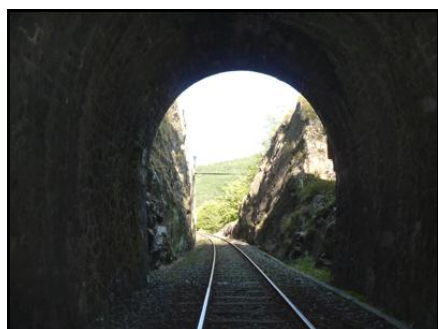
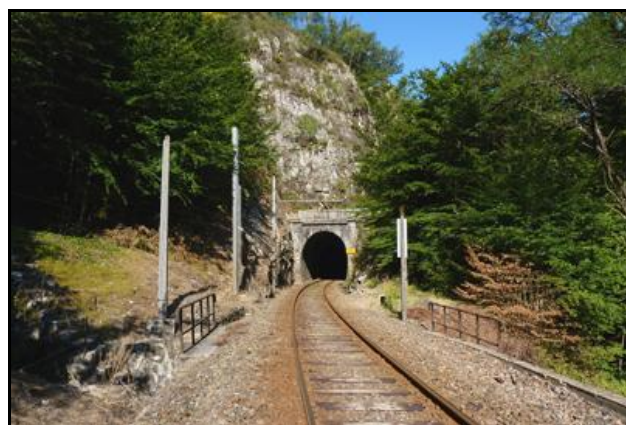
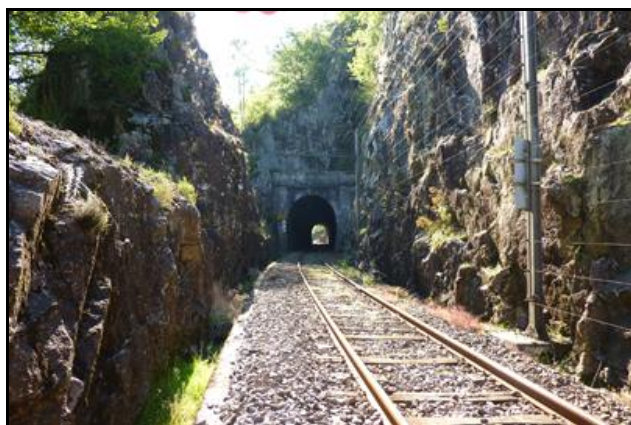
Nature de l'ouvrage : Vrai tunnel de percement
Longueur : 94 m
Nombre de voies : 1
Usage actuel : En service (accès dangereux)
Etat général accès : Ligne en service (accès dangereux)
Etat général galerie : Bon

COMMENTAIRES :

ICONOGRAPHIE :

ENTREE

SORTIE





Si cette fiche comporte des erreurs ou des oublis, merci de nous le signaler.

★ ★ ★