



INVENTAIRE des TUNNELS FERROVIAIRES de FRANCE

itff@hotmail.fr

FICHE TUNNEL

N° INVENTAIRE : 47310.1 NOM : Tunnel de Moncaubet

SECTION de LIGNE : TONNEINS (47) > VILLENEUVE SUR LOT (47)

COMMUNES : Entrée : Tonneins (47) Sortie : Clairac (47)

COORDONNEES : Lambert II Etendu
X : 441,627 X : 442,251
Y : 1932,320 Y : 1931,957

Altitude moyenne : 69 m



DONNEES TECHNIQUES :

Nature de l'ouvrage : Vrai tunnel de percement
Longueur estimée : 721 m
Nombre de voies : 1
Usage actuel : Abandonné
Etat général accès : **Pédestre mauvais (végétation touffue, inondation, boue)**
Etat général galerie : **Moyen (infiltrations d'eau)**

COMMENTAIRES :

L'entrée du tunnel est difficilement accessible, à travers une végétation particulièrement dense.

La voûte du tunnel est en bon état général mais sujette à de nombreuses infiltrations d'eau très riche en calcite qui a formé de véritables concrétions le long des parois.

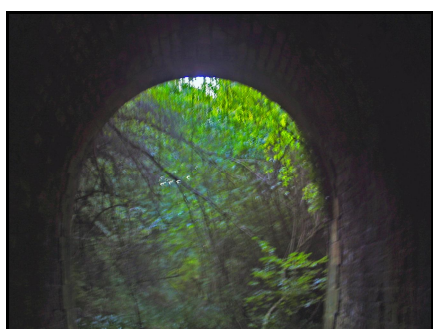
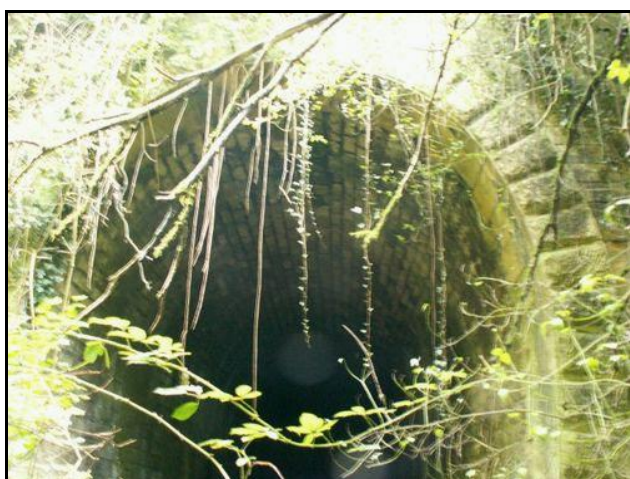
Le radier, pour sa part, est inondé sur deux bonnes centaines de mètres côté Clairac.

ICONOGRAPHIE :

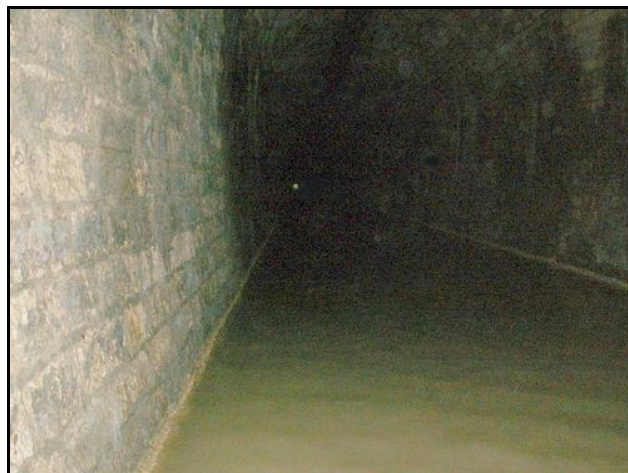
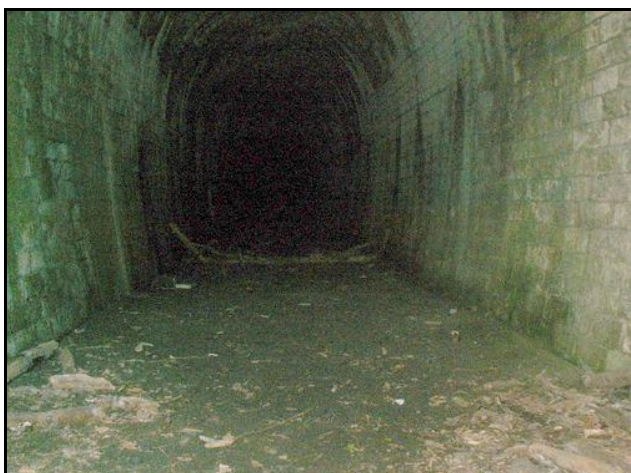
ENTREE



SORTIE



Ci-contre, l'entrée, côté Tonneins, est presque inaccessible en raison de la végétation



La galerie dans sa partie sèche (à gauche) et humide (à droite)



Et des concrétions comme dans les grottes

Si cette fiche comporte des erreurs ou des oublis, merci de nous le signaler.

★ ★ ★