



INVENTAIRE des TUNNELS FERROVIAIRES de FRANCE

itff@hotmail.fr

FICHE TUNNEL

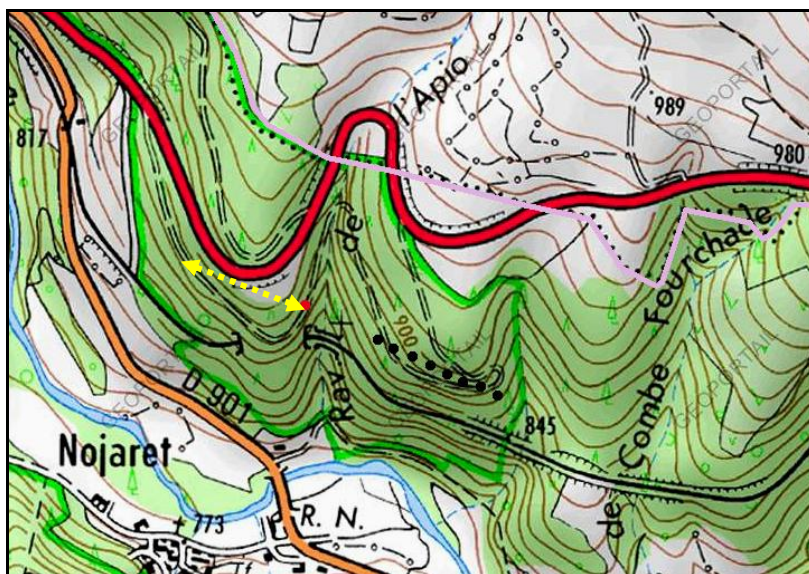
N° INVENTAIRE : 48013.7 NOM : Tunnel d'Apio 1

SECTION de LIGNE : MENDE (48) > BELVEZET (48)

COMMUNES : Entrée : Badaroux (48) Sortie : Badaroux (48)

COORDONNEES : Lambert II Etendu
X : 699,031
Y : 1949,007

Altitude moyenne : 870 m



La double flèche jaune indique la partie non creusée
Et les points noirs indiquent la galerie voisine d'Apio 2, n° 48013.6

DONNEES TECHNIQUES :

Nature de l'ouvrage : Vrai tunnel de percement
Longueur estimée : 270 m
Nombre de voies : 1
Usage actuel : Abandonné
Etat général accès : Pédestre moyen (végétation)
Etat général galerie : Pas de galerie

COMMENTAIRES :

Cette galerie d'axe dont seul le front d'attaque de sortie a été creusé, fait partie d'un projet de tracé qui a été abandonné, repris et modifié entre Mende et le causse de Montbel. Elle a sans doute été mise en chantier entre 1879 et 1883 comme les autres galeries d'axe de ce projet. Sa longueur aurait été d'environ 270 m si elle avait été terminée.

ICONOGRAPHIE :



Le front d'attaque borgne de la sortie de la galerie d'axe d'Apio 1 jamais creusée

Si cette fiche comporte des erreurs ou des oublis, merci de nous le signaler.

★ ★ ★