



INVENTAIRE des TUNNELS FERROVIAIRES de FRANCE

itff@hotmail.fr

FICHE TUNNEL

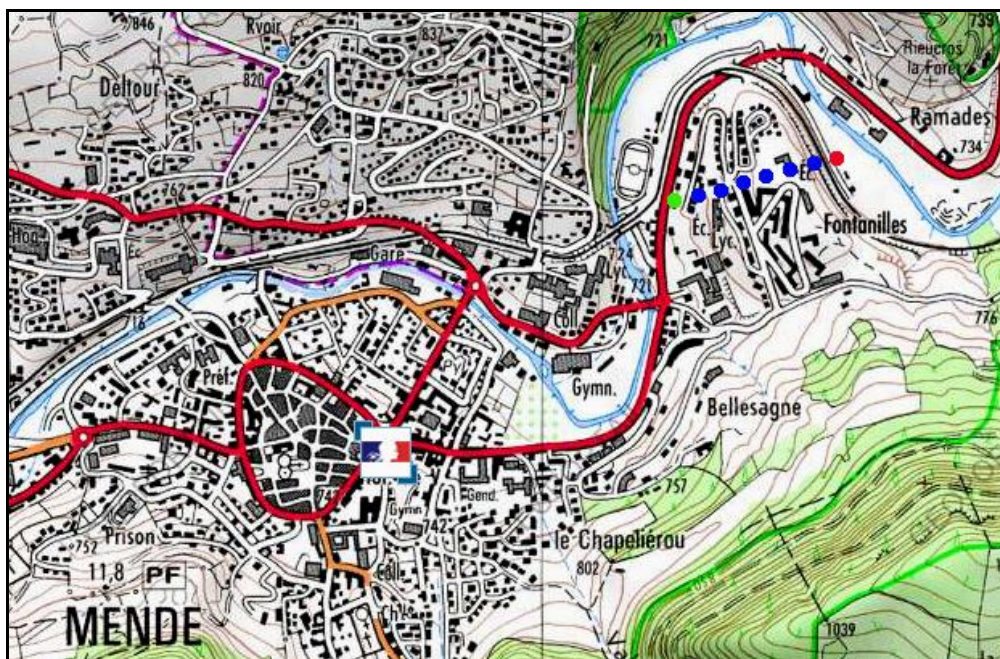
N° INVENTAIRE : 48095.1 NOM : Tunnel des Fontanilles

SECTION de LIGNE : MENDE (48) > BELVEZET (48)

COMMUNES : Entrée : Mende (48) Sortie : Mende (48)

COORDONNEES : Lambert II Etendu
X : 693,422 X : 693,831
Y : 1947,635 Y : 1947,733

Altitude moyenne : 726 m



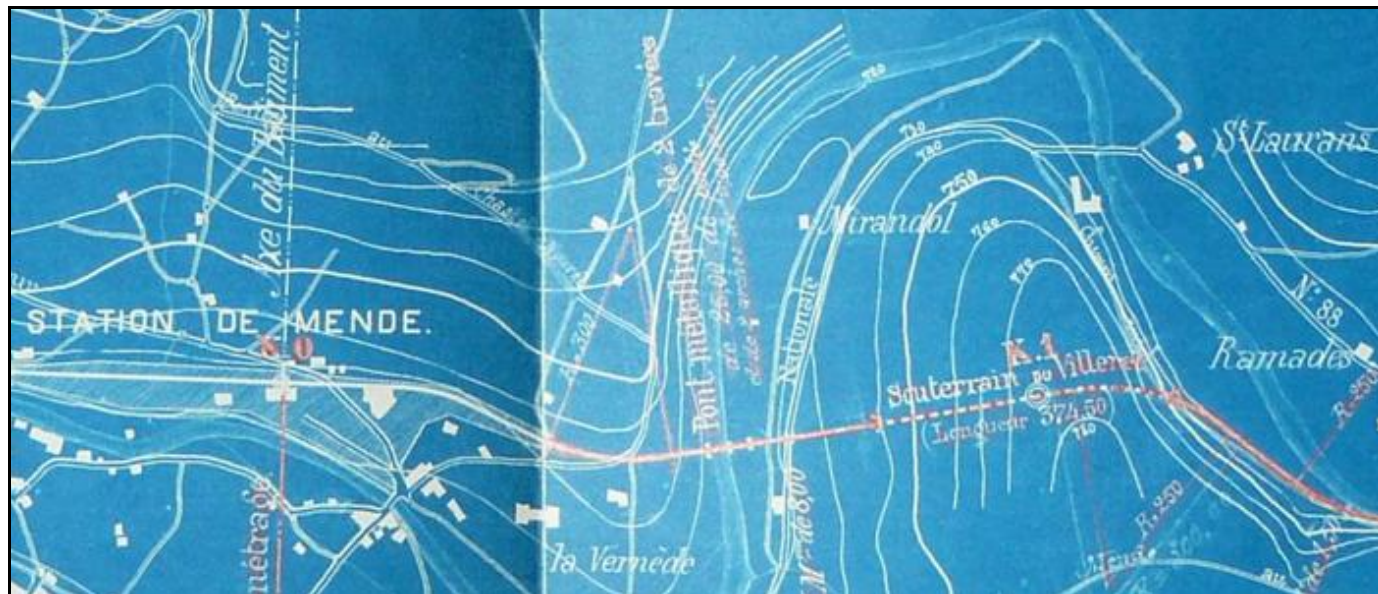
DONNEES TECHNIQUES :

Nature de l'ouvrage : Vrai tunnel de percement
Longueur : 360 m
Nombre de voies : 1
Usage actuel : Abandonné
Etat général accès : Pédestre moyen (végétation)
Etat général galerie : Bon (mais avec un gros éboulement qui obstrue la galerie)

COMMENTAIRES :

Aussi appelé tunnel de Picheleu ou du Villeret.

Cette galerie d'axe de section réduite, creusée sous l'un des quartiers de Mende fait partie d'un projet de tracé qui a été abandonné entre Mende et le causse de Montbel. Refermée après abandon et considérée comme inaccessible, sa présence et sa longueur étaient néanmoins attestées par des archives d'époque comme en témoigne la copie ci-dessous.



Archive de 1883 faisant apparaître la situation de la galerie

A noter que le dessin ci-dessus fait apparaître une courbe à la sortie de la galerie qui correspond à un premier projet qui n'a jamais été réalisé. En fait, le tracé retenu devait traverser le Lot en ligne droite aux Ramades, et monter vers Badaroux en suivant la route RN 88. La galerie réellement creusée est donc droite.

Cependant il apparaît que si la sortie est effectivement bouchée et définitivement condamnée, l'entrée située dans un terrain privé est encore accessible par un petit orifice.

Mais la galerie, malgré son bon état général, ne peut être visitée que sur ses 85 m premiers mètres car un éboulement l'obstrue complètement.

ICONOGRAPHIE :

ENTREE



L'entrée et sa chatière d'accès

SORTIE



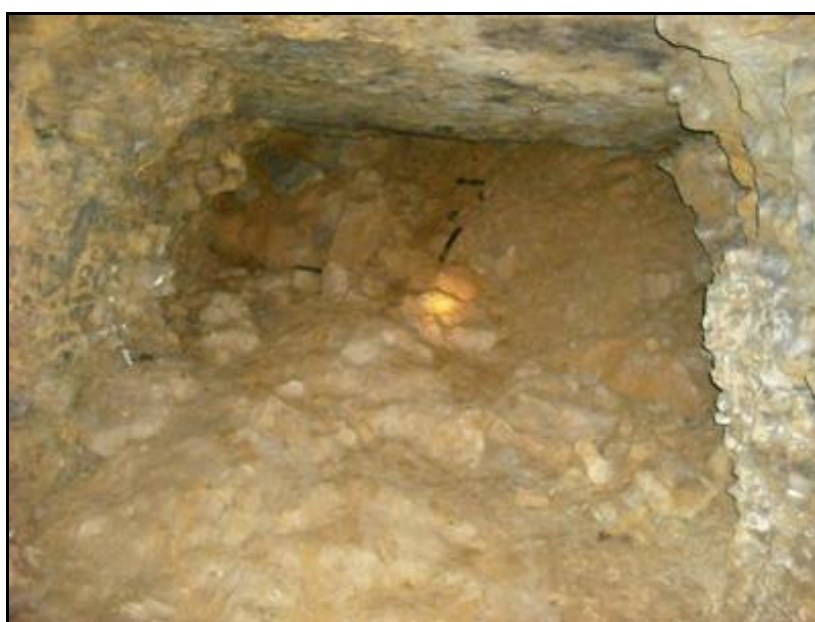
La cicatrice de la sortie définitivement fermée



L'entrée de la galerie



Le début de la galerie est particulièrement bien conservé



Malheureusement, un gros éboulement obstrue la galerie après 80 mètres



Le bosquet allongé (flèche jaune) qui s'ouvre à flanc de pente de la colline des Fontanilles, correspond à l'ancienne tranchée d'entrée de la galerie

Si cette fiche comporte des erreurs ou des oublis, merci de nous le signaler.

★ ★ ★