



INVENTAIRE des TUNNELS FERROVIAIRES de FRANCE

itff@hotmail.fr

FICHE TUNNEL

N° INVENTAIRE : **48099.1** NOM : Tunnel des Ajustons

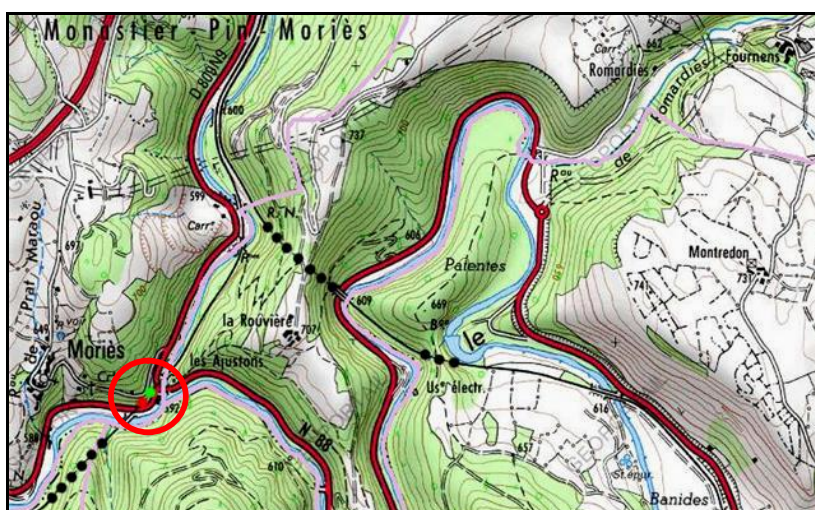


SECTION de LIGNE : LE MONASTIER (48) > SEVERAC LE CHATEAU (12)

COMMUNES : Entrée : Le Monastier Pin Moriès (48) Sortie : Le Monastier Pin Moriès (48)

COORDONNEES : Lambert II Etendu
X : 672,293 X : 672,258
Y : 1943,714 Y : 1943,675

Altitude moyenne : 592 m



Le cercle rouge indique le tunnel

Les points noirs, en bas à gauche, indiquent le tunnel voisin de Pontilhac, n° 48034.1

Les points noirs, à droite, indiquent les tunnels voisins de

La Rouvière n°1, n° 48138.1 et Achatiss, n° 48185.1, sur la section de ligne Le Monastier > L'Altaret

DONNEES TECHNIQUES :

Nature de l'ouvrage : Vrai tunnel de percement
Longueur : 62 m
Nombre de voies : 2 (1)
Usage actuel : En service (accès dangereux)
Etat général accès : Ligne en service (accès dangereux)
Etat général galerie : Bon

COMMENTAIRES :

Aussi appelé tunnel des Ajustons n° 2.

ICONOGRAPHIE :**ENTREE****SORTIE**

L'entrée du petit tunnel des Ajustons
Avec, en arrière-plan, l'entrée du tunnel de Pontilhac



La sortie du court tunnel des Ajustons,
suivie du pont sur le Lot
avec, tout au fond, de l'entrée du tunnel de Pontilhac



Si cette fiche comporte des erreurs ou des oublis, merci de nous le signaler.

★ ★ ★