



# INVENTAIRE des TUNNELS FERROVIAIRES de FRANCE

[itff@hotmail.fr](mailto:itff@hotmail.fr)

## FICHE TUNNEL

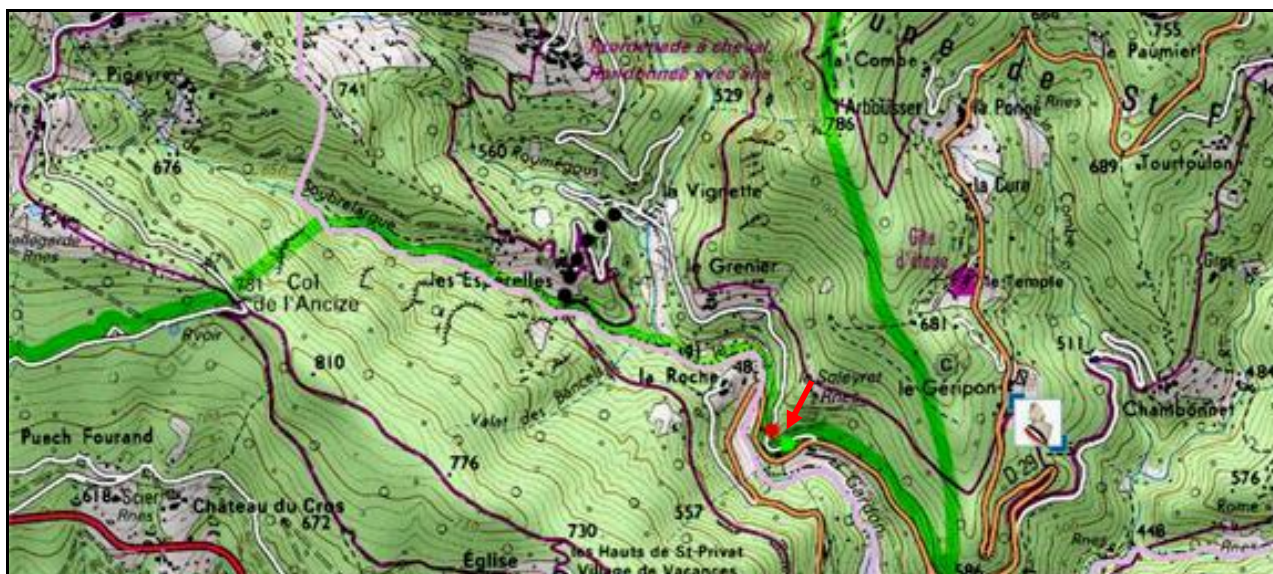
N° INVENTAIRE : 48152.1 NOM : Tunnel de Soleyret

SECTION de LIGNE : SAINTE CECILE D'ANDORGE (30) > FLORAC (48)

COMMUNES : Entrée : Saint Frézal de Ventalon (48) Sortie : Saint Frézal de Ventalon (48)

COORDONNEES : Lambert II Etendu  
X : 720,719 X : 720,652  
Y : 1921,480 Y : 1921,527

Altitude moyenne : 500 m



La flèche rouge indique le tunnel

Les points noirs indiquent le tunnel voisin d'Espérelles, n° 48152.2

### DONNEES TECHNIQUES :

Nature de l'ouvrage : Vrai tunnel de percement

Longueur : 78 m

Nombre de voies : 1

Usage actuel : Abandonné

Etat général accès : Pédestre bon

Etat général galerie : Bon



## COMMENTAIRES :

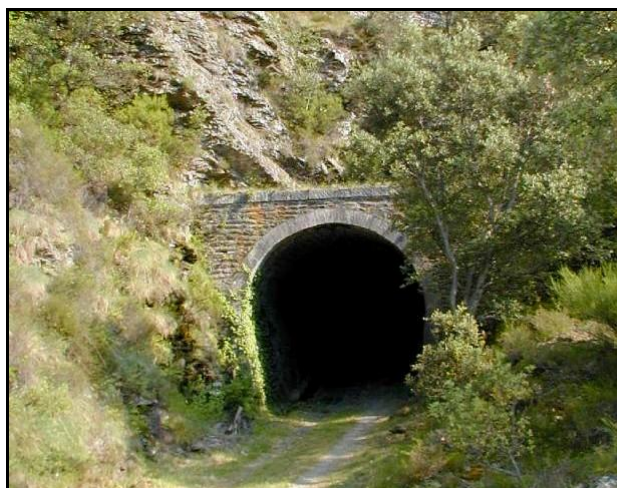
Aussi appelé tunnel de Saint Frézal, cet ouvrage fait partie de l'ancienne ligne à voie métrique Sainte Cécile d'Andorge > Florac.

## ICONOGRAPHIE :

### ENTREE



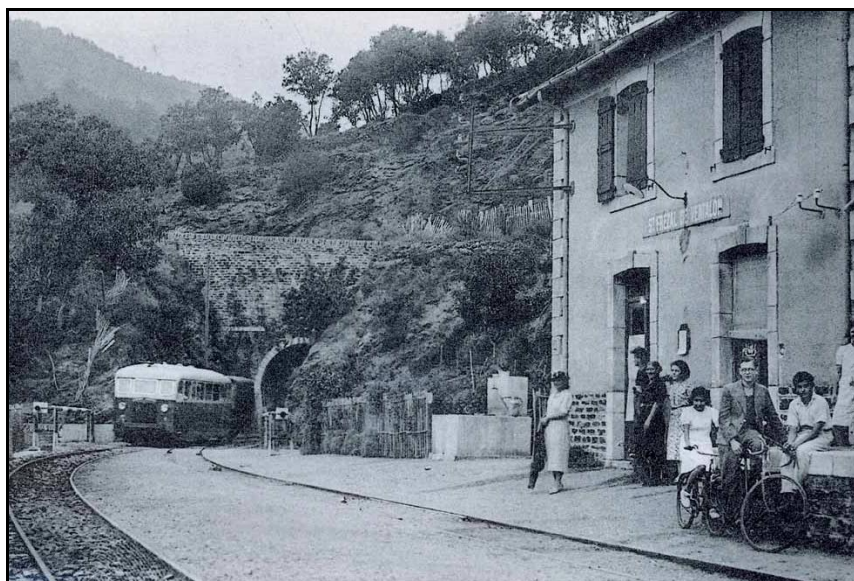
### SORTIE



Ci-dessus, la sortie du tunnel et le magnifique mur de soutènement qui lui fait suite

Ci-contre, l'entrée du tunnel vue de l'intérieur avec, à l'arrière-plan, l'ancien passage à niveau et la plateforme de la gare de Saint Frézal devenue une propriété privée





La gare de Saint Frézal et l'entrée du tunnel en arrière-plan,  
à l'époque du petit train

**Si cette fiche comporte des erreurs ou des oublis, merci de nous le signaler.**

★ ★ ★