



INVENTAIRE des TUNNELS FERROVIAIRES de FRANCE

itff@hotmail.fr

FICHE TUNNEL

N° INVENTAIRE : **48168.3** NOM : Tunnel de Sainte Lucie

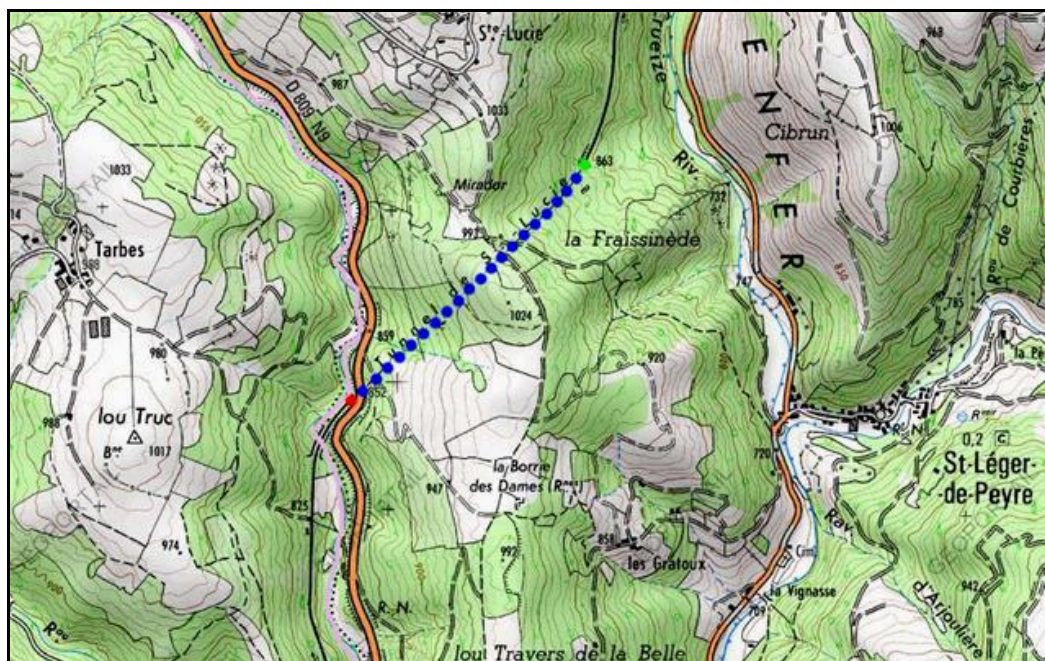


SECTION de LIGNE : SAINT FLOUR (15) > LE MONASTIER (48)

COMMUNES : Entrée : Saint Léger de Peyre (48) Sortie : Saint Léger de Peyre (48)

COORDONNEES : Lambert II Etendu
X : 675,725 X : 674,924
Y : 1956,081 Y : 1955,292

Altitude moyenne : 850 m



DONNEES TECHNIQUES :

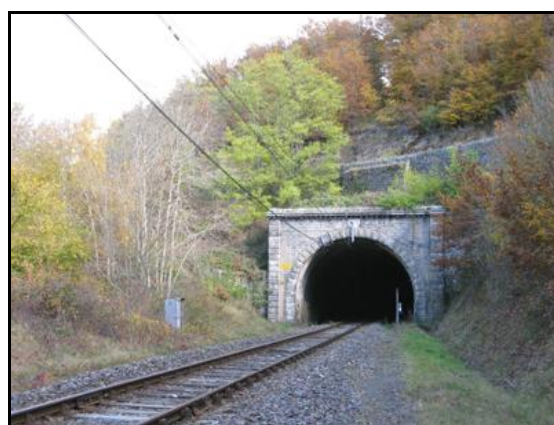
Nature de l'ouvrage : Vrai tunnel de percement
Longueur : 1103 m
Nombre de voies : 2 (1)
Usage actuel : En service (accès dangereux)
Etat général accès : Ligne en service (accès dangereux)
Etat général galerie : Bon

COMMENTAIRES :

ICONOGRAPHIE :

ENTREE

SORTIE



Ci-contre, autre vue de la sortie prise depuis la cabine de conduite d'une locomotive



Si cette fiche comporte des erreurs ou des oublis, merci de nous le signaler.

★ ★ ★