



INVENTAIRE des TUNNELS FERROVIAIRES de FRANCE

itff@hotmail.fr

FICHE TUNNEL

N° INVENTAIRE : **48185.2** NOM : Tunnel des Achatis

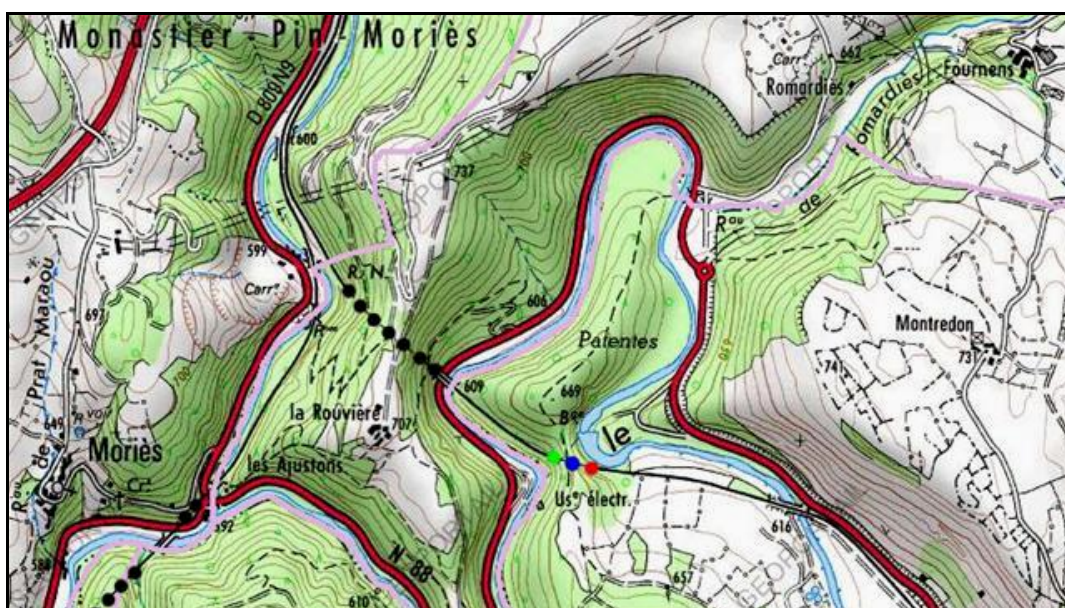


SECTION de LIGNE : LE MONASTIER (48) > MENDE (48)

COMMUNES : Entrée : Les Salelles (48) Sortie : Les Salelles (48)

COORDONNEES : Lambert II Etendu
X : 673,330 X : 673,457
Y : 1943,865 Y : 1943,831

Altitude moyenne : 610 m



Les points noirs indiquent le tunnel voisin de la Rouvière n° 1, n° 48138.1

DONNEES TECHNIQUES :

Nature de l'ouvrage : Vrai tunnel de percement
Longueur : 124 m
Nombre de voies : 1
Usage actuel : En service (accès dangereux)
Etat général accès : Ligne en service (accès dangereux)
Etat général galerie : Bon

COMMENTAIRES :**ICONOGRAPHIE :****ENTREE****SORTIE**

Si cette fiche comporte des erreurs ou des oublis, merci de nous le signaler.