



# INVENTAIRE des TUNNELS FERROVIAIRES de FRANCE

[itff@hotmail.fr](mailto:itff@hotmail.fr)

## FICHE TUNNEL

N° INVENTAIRE : **51507.1** NOM : Tunnel des Islettes Nord



SECTION de LIGNE : LES HOUIES (51) > CLERMONT EN ARGONNE (55)

COMMUNES : Entrée : Sainte Ménehould (51) Sortie : Sainte Ménehould (51)

COORDONNEES : Lambert II Etendu  
X : 792,425 X : 793,099  
Y : 2458,421 Y : 2458,831

Altitude moyenne : 191 m



Les points noirs indiquent le tunnel voisin des Islettes Sud, n° 51507.2

### DONNEES TECHNIQUES :

Nature de l'ouvrage : Vrai tunnel de percement  
Longueur : 785 m  
Nombre de voies : 1  
Usage actuel : En service (accès dangereux)  
Etat général accès : Ligne en service (accès dangereux)  
Etat général galerie : Bon

## COMMENTAIRES :

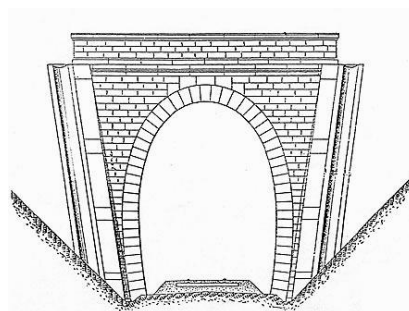
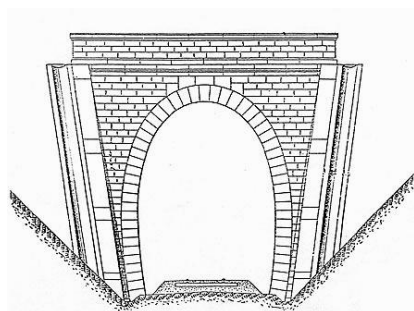
Ce souterrain est le tunnel nord d'un ensemble plus connu sous le nom de tunnel des Islettes ou tunnel de l'Argonne. Il est toujours en service.

## ICONOGRAPHIE :

### ENTREE

### SORTIE

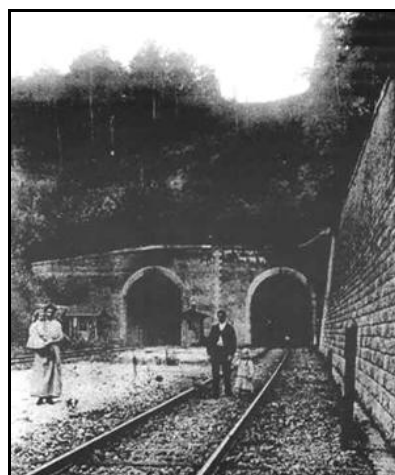
Pas de photos actuelles disponibles pour l'instant.  
Il ne tient qu'à vous...



Qui me tirera le portait ?



Ci-dessus et ci-dessous,  
le tunnel double des Islettes du temps où les deux souterrains étaient en service



Si cette fiche comporte des erreurs ou des oublis, merci de nous le signaler.