



INVENTAIRE des TUNNELS FERROVIAIRES de FRANCE

itff@hotmail.fr

FICHE TUNNEL

N° INVENTAIRE : 51507.2 NOM : Tunnel des Islettes Sud

SECTION de LIGNE : LES HOUIES (51) > CLERMONT EN ARGONNE (55)

COMMUNES : Entrée : Sainte Ménehould (51) Sortie : Sainte Ménehould (51)

COORDONNEES : Lambert II Etendu
X : 792,426 X : 793,100
Y : 2458,411 Y : 2458,821

Altitude moyenne : 191 m



Les points noirs indiquent le tunnel voisin des Islettes Nord, n° 51507.1

DONNEES TECHNIQUES :

Nature de l'ouvrage : Vrai tunnel de percement
Longueur : 785 m
Nombre de voies : 1
Usage actuel : Abandonné
Etat général accès : Chemin carrossable
Etat général galerie : Bon

COMMENTAIRES :

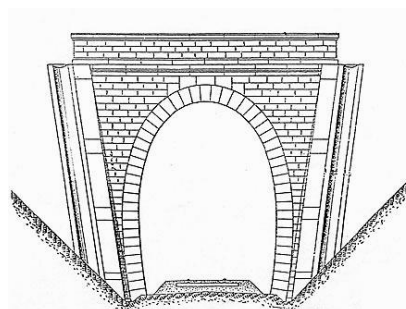
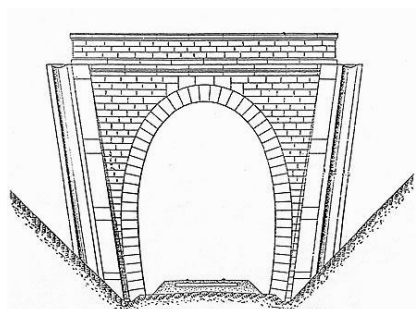
Ce souterrain est le tunnel sud d'un ensemble plus connu sous le nom de tunnel des Islettes ou tunnel de l'Argonne. Il est abandonné et en bon état, mais son accès est toutefois déconseillé en raison de la proximité de la voie ferrée en service.

ICONOGRAPHIE :

ENTREE

SORTIE

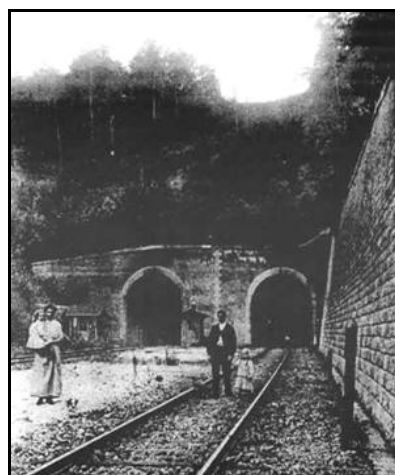
Pas de photos actuelles disponibles pour l'instant.
Il ne tient qu'à vous...



Qui me tirera le portait ?



Ci-dessus et ci-dessous,
le tunnel double des Islettes du temps où les deux souterrains étaient en service



Si cette fiche comporte des erreurs ou des oublis, merci de nous le signaler.