



INVENTAIRE des TUNNELS FERROVIAIRES de FRANCE

itff@hotmail.fr

FICHE TUNNEL

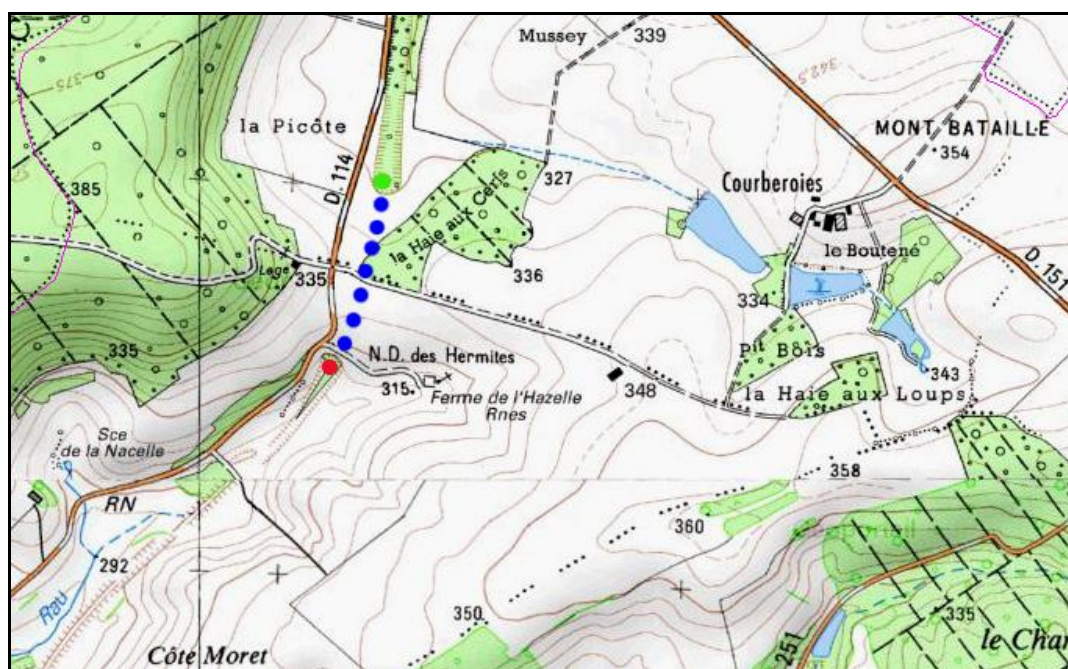
N° INVENTAIRE : 52491.1 NOM : Tunnel de la Haie aux Cerfs

SECTION de LIGNE : POTUE (52) > JOINVILLE (52)

COMMUNES : Entrée : Thonnance les Moulins (52) Sortie : Thonnance les Moulins (52)

COORDONNEES : Lambert II Etendu
X : 820,279 X : 820,164
Y : 2385,049 Y : 2384,571

Altitude moyenne : 305 m



DONNEES TECHNIQUES :

Nature de l'ouvrage : Vrai tunnel de percement

Longueur estimée : 492 m

Nombre de voies : 2

Usage actuel : Privé

Etat général accès : Pédestre moyen

Etat général galerie : Bon

COMMENTAIRES :

Aussi appelé tunnel de Soulaincourt ou de la Hazelle, cet ouvrage sert de remise à un agriculteur local. Il a cependant eu son heure de gloire lorsqu'il a servi de lieu de tournage, à la fin des années 1980, à une scène du film « la vie et rien d'autre » de Bertrand Tavernier, avec Philippe Noiret et Sabine Azéma comme acteurs principaux.

ICONOGRAPHIE :

ENTREE



SORTIE



La sortie du tunnel pendant le tournage du film

Ci-contre, la sortie du tunnel aujourd'hui



Si cette fiche comporte des erreurs ou des oublis, merci de nous le signaler.

★ ★ ★